

BLÜCHER® EuroPipe

Produktkatalog für Rohre und Fittings



BLÜCHER®

K E E P I N G U P T H E F L O W

ENTWÄSSERUNG IN EDELSTAHL



Sicher Lösungen

BLÜCHER® Entwässerungsprodukte in Edelstahl werden bei fast allen Arten von Projekten eingebaut, z.B. in Mehrfamilienhäusern, Krankenhäusern, der Lebensmittel- und Getränkeindustrie, auf Kreuzfahrtschiffen, usw. Unsere Kompetenzen haben wir in vier Hauptsegmente unterteilt:

Housing

Commercial

Industrial

Marine

Die BLÜCHER Entwässerungssysteme sind modulare Systeme und bieten eine Vielzahl an möglichen Produktkombinationen.

BLÜCHER® Drain

Bodenabläufe für Leicht- und Schwerlastanwendungen

BLÜCHER® Channel

Standardrinnen, Modulrinnen und Anwendungsspezifische Rinnen für alle Belastungsklassen.

BLÜCHER® EuroPipe

Abwasser-Steckrohr-System (Push-Fit) für Schmutzwasser, Abwasser und Regenwasser.

Kundenorientierte Lösungen

Um alle Entwässerungsanforderungen erfüllen zu können bieten wir immer die richtige Lösung für Ihren speziellen Entwässerungsfall.

Starke Produkte

Alle BLÜCHER Entwässerungsprodukte sind vollständig aus Edelstahl, entweder V2A oder V4A, gefertigt. Dieses Material ist ideal geeignet für hoch qualitative Entwässerungssysteme:

- Feuerbeständig
- Hoch belastbar – niedriges Gewicht
- Umweltfreundlich

Weiterhin ist es Korrosionsbeständig, schlagfest, temperaturbeständig und wartungsfreundlich.

In BLÜCHER Entwässerungsprodukten sind die innewohnenden Qualitäten von Edelstahl vereint mit sorgfältigem Produktdesign. Daraus resultieren:

- Lange Produkt-Einsatzdauer
- Exzellente Hygieneeigenschaften
- Einfache Installation
- Langwirkende Kostenvorteile
- Exzellente Durchflussleistung

Alle BLÜCHER Produkte sind chemisch neutral, was zur Erhaltung der natürlichen Korrosionsbeständigkeit und zum Schutz der einheitlichen, matt-silbernen Oberfläche beiträgt.

Alle Edelstahlkomponenten sind größtenteils aus recyceltem Material hergestellt und können zu 100% wieder recyclet werden.

Hohe Qualität

Gegründet in Dänemark 1965, hat sich BLÜCHER zum führenden Hersteller von Edelstahle Entwässerungssystemen entwickelt. Heute ist BLÜCHER ein internationales Unternehmen mit Tochtergesellschaften und weltweiten Repräsentanten. Für BLÜCHER arbeiten über 300 Mitarbeiter.

Kunden überall auf der Welt schätzen unsere Know-How, unseren einzigartigen Service und unser kundenorientiertes Denken.

Durch Qualitätsprodukte und Entwässerungslösungen aus Edelstahl, die Abwasser immer und überall ableiten, hat sich BLÜCHER einem Motto verpflichtet: Keeping up the flow.

Die BLÜCHER Entwässerungsprodukte werden mit modernsten Produktionstechniken in Dänemark hergestellt. Die Produktion ist nach ISO 9001 zertifiziert und die Produkte haben eine Vielzahl an internationalen Zulassungen.



Ausgewählte Referenzen rund um die Welt

Krankenhäuser, Schulen, Großküchen, Lebensmittel- und Getränkebetriebe und die pharmazeutische Industrie sind einige Einsatzbereiche die von den Vorteilen der BLÜCHER Edelstahlentwässerungssystemen profitieren

Housing

BLÜCHER Badabläufe und Rohrsysteme sind in einer Vielzahl von Badezimmern eingebaut. Vor allem dort wo ein barrierefreies Bad, dem sogenannten „Skandinavischen Naßraumboden“, gewünscht und gefordert ist, wie z.B. in Hotels, öffentlichen Toiletten, Fitness Centre, Wellness Bereichen etc.

Commercial

Bundeskanzleramt (Berlin), Hotel Adlon (Berlin), Hotel Seeberghof (Tegernsee), Hypo Vereins Bank (München), Commerzbank (Düsseldorf), Finanzamt (Regensburg), Hotel Interconti (Berlin), Hotel Roma Europa Park (Rust), Hotel Schweizer Hof (Zürich). Krankenhaus Balingen, Kreiskrankenhaus Hagenow, Kreiskrankenhaus Pritzwalk, Kreiskrankenhaus Schwetzingen, Spital Thurgau St. Katharinental (Diessenhofen), TÜV München, Bodenseetherme Konstanz, Neue Landesmesse Stuttgart, Maryland State Prison, Uppsala Polishus, Oslo Opera, Hilton Hotels, Hotel Marriot, Sofitel, Novotel, The Ritz Carlton Bahrain, McDonalds, Burger King, Pizza Hut, Le Louvre, Bahrain National Museum, Ministère de L'Industrie, State Library of Victoria, Royal Danish Theatre, Copenhagen Zoo, Hong Kong Disneyland, Dubai Mall, IKEA, Tesco, Coop, Metro, Carrefour, Lidl, Woolworths, Flughafen in Kopenhagen, London Heathrow, Barcelona, Athen, Paris Orly, Helsinki, München.

Industrial

Kraft, Nestlé, Knorr, Coca Cola, Pepsi, Heineken, Danone, Mercedes, Renault, BMW, Sony, BASF, EDEKA, Wiesehnof, Bauer Joghurt, Müller Milch, Danone, Hipp, Apetito, Bayer, Degussa, Novartis, Pfizer, Astra Zeneca, Johnson & Jonson, Aventic, Lutz-Fleisch, Vion, Tönnis, Kupfer, Aqua Römer, Bad Dürkheimer, Granini, Dittmeyer, Pfanner, Red Bull, Ypstaler, IBM World Headquarters.

Marine

Freedom of the Seas, Liberty of the Seas, Norwegian Star, Color Magic, Pride of Hawaii, Galaxy, AIDA Diva, Celebrity Solstice. MY Platinum (Dubai Ports Authority), M/S Caravelle (Jade Yachts), Safari (Blohm & Voss) Lady Haya (Pesaro), Pelorus (Lürsen Kröger Werft), Oceanco (Kusch Yachts Agentur).

3 Transport und 10 Containerschiffe (MHI Japan), 6 Containerschiffe (AP Møller), 35 kommerzielle Schiffe (Mawai China), 24 Containerschiffe (Dalian Shipyards China).

Agbami Off Shore, Consafe-Aberdeen Oil Platform Bingo I & Bingo II Offshore Oil Rigs.

Rettungsschiffe (British Navy), 5 Frigatten (Norwegian Navy), 2 Logisticsschiffe (Dänische Navy), 2 Rettungsschiffe (Niederländische Navy).



BLÜCHER® EUROPIPE

Allgemeine Informationen.	1
Rohre.	4
Rohre - Dichtungsringe.	6
Fittings - Bögen.	7
Fittings - Abzweige.	9
Fittings - Revisionsrohre und -Bögen.	12
Fittings - Muffen.	13
Fittings - Übergangsstücke zu anderen Dimensionen.	14
Fittings - Andere Übergangsstücke.	15
Fittings - Rattenstopps.	17
Fittings - Toilettenanschlüsse.	18
Zubehör.	19
Rohrschneider und andere Werkzeuge.	23

Technische Informationen

Technische Informationen zu BLÜCHER® Entwässerungssystemen.	25
---	----



Rohre und Fittings für kommerzielle und industrielle Anwendungen



Push-Fit-System Geringes Gewicht Feuerbeständig

Anwendungen

- Hoch- und Tiefbau
- Für Gravitations- und Vakuumentwässerung

Details

- Durchmesser von DN50 bis DN250
- Rohrlängen von 0,15m bis 6m
- Umfassendes Fittingprogramm
- Dichtungsring vormontiert
- Edelstahl AISI 304/EN 1.4301 (V2A) oder Edelstahl AISI 316L/EN 1.4404 (V4A)

Varianten

- Verschiedene Dichtungen für viele Anwendungen

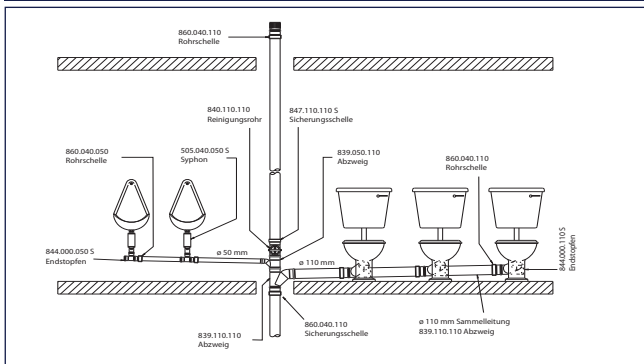
Zubehör

- Unterschiedliche Rohrschellen
- Revisionsrohre
- Rattenstopp
- Elektrischer oder manueller Rohrschneider

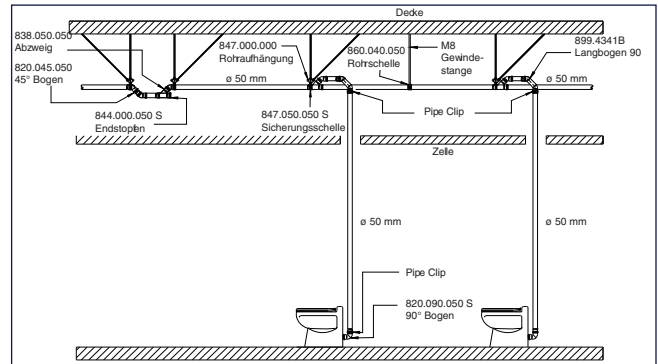
Komplettes System

BLÜCHER® EuroPipe Abwasserrohrsystem kann für viele verschiedene Aufgaben, z.B. Abwasserentwässerung, Regenwasserentwässerung, Dachentwässerung, Zentralstaubsaugeranlagen usw. eingesetzt werden.

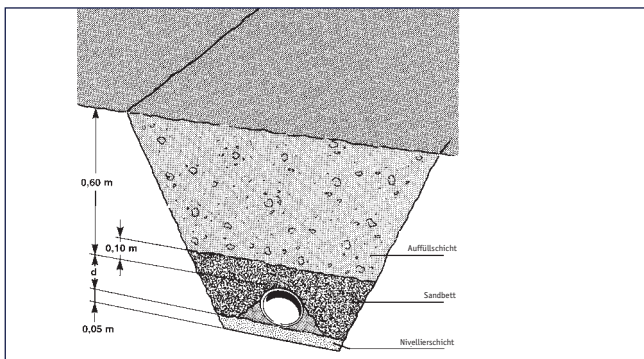
Abwasser, Gravitationsystem



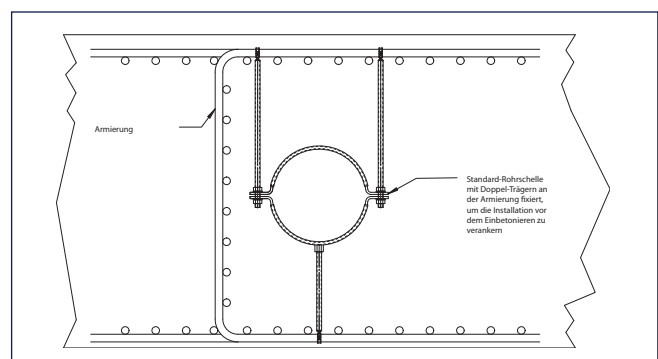
Abwasser, Vakuumsystem



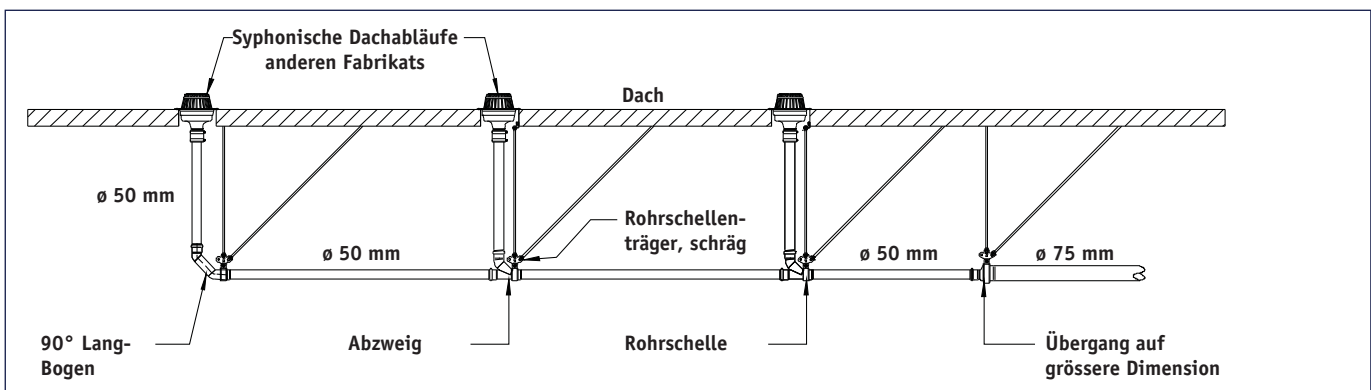
Tiefbau



Tiefbau, Rohre einbetoniert

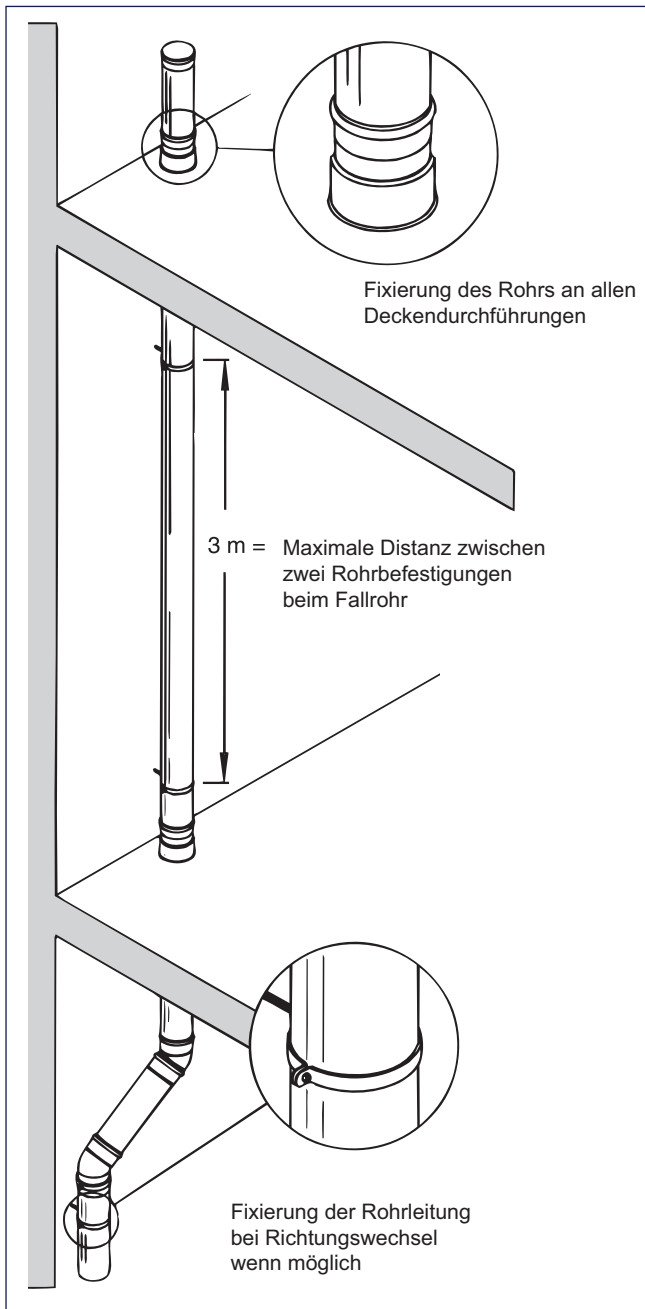


Syphonische Regenwasser-Entwässerung

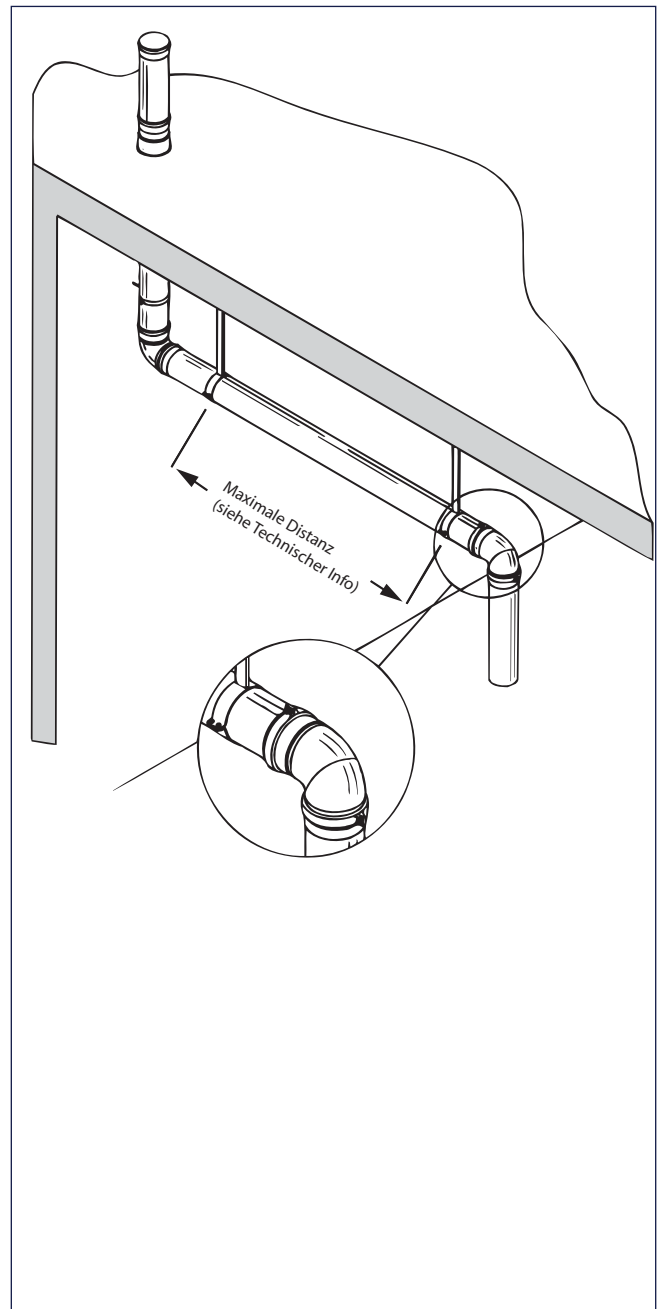


Installationsbeispiele

Senkrechte Rohrleitung



Waagerechte Rohrleitung



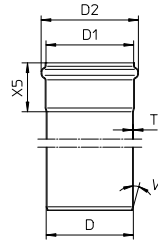
Mindestens eine Rohrbefestigung pro Stockwerk ist ausreichend. Im Gegensatz zu Kunststoffrohren benötigen Edelstahl-Rohrsysteme nur eine Rohraufhängung alle 3 Meter, dadurch ergibt sich ein besserer Schallschutz und eine schnellere Montage.

Sie finden weitere Spezifikationen und Montagehinweise in unserem Katalog "Technische Informationen" für BLÜCHER® EuroPipe

Waagerechte Rohre werden immer mit Gefälle/Steigung verlegt. Ist keine Selbstreinigungsberechnung vorhanden, empfehlen wir ein Gefälle von 0,2% für ein Gravitationsssystem. Waagerechte Rohre in einem Vakuumsystem werden gemäss den Vorgaben des Vakuumsystemherstellers installiert.

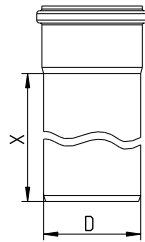
MASS-SKIZZE, MUFFE UND SPITZENDE

ROHRE UND FITTING



Artikel Nr.	EAN Nr.	D	D1	D2	X5	T	V
811.XXX.050		50	51	61	47	1	20
811.XXX.075		75	76	87	55	1	20
811.XXX.082		82	83	94	57	1	20
811.XXX.110		110	111	123	62	1	20
811.XXX.125		125	126	140	65	1	20
811.XXX.160		160	161	177	78	1.25	20
811.XXX.200		200	201	219	98	1.5	20
811.XXX.250		250	251	277	116	1.5	20

GERADES ROHR MIT EINER MUFFE TYP 811



Artikel Nr.	EAN Nr.	D	X	Kg
811.015.050	5705499400205	50	150	0,25
811.025.050	5705499400281	50	250	0,38
811.050.050	5705499400366	50	500	0,68
811.075.050	5705499400441	50	750	1,00
811.100.050	5705499400526	50	1000	1,25
811.150.050	5705499400601	50	1500	1,90
811.200.050	5705499400687	50	2000	2,45
811.300.050	5705499400762	50	3000	3,82
811.400.050	5705499400854	50	4000	5,06
811.500.050	5705499400939	50	5000	6,31
811.600.050	5705499401011	50	6000	7,56

811.015.075	5705499400229	75	150	0,41
811.025.075	5705499400304	75	250	0,58
811.050.075	5705499400380	75	500	1,00
811.075.075	5705499400465	75	750	1,50
811.100.075	5705499400540	75	1000	1,95
811.150.075	5705499400625	75	1500	2,75
811.200.075	5705499400700	75	2000	3,70
811.300.075	5705499400793	75	3000	5,78
811.400.075	5705499400878	75	4000	7,66
811.500.075	5705499400953	75	5000	9,54
811.600.075	5705499401035	75	6000	11,42

811.015.082	5705499411591	82	150	0,44
811.025.082	5705499411614	82	250	0,64
811.050.082	5705499411638	82	500	1,14
811.075.082	5705499411652	82	750	1,65
811.100.082	5705499411676	82	1000	2,15
811.150.082	5705499411690	82	1500	3,16
811.200.082	5705499411713	82	2000	4,17
811.300.082	5705499411737	82	3000	6,20
811.400.082	5705499411751	82	4000	8,22
811.500.082	5705499411775	82	5000	10,24
811.600.082	5705499411799	82	6000	12,26

811.015.110	5705499400243	110	150	0,61
811.025.110	5705499400328	110	250	0,87
811.050.110	5705499400403	110	500	1,50
811.075.110	5705499400489	110	750	2,15
811.100.110	5705499400564	110	1000	2,85
811.150.110	5705499400649	110	1500	4,30
811.200.110	5705499400724	110	2000	5,40
811.300.110	5705499400816	110	3000	8,34
811.400.110	5705499400892	110	4000	11,26
811.500.110	5705499400977	110	5000	14,02
811.600.110	5705499401059	110	6000	16,78

811.015.125	5705499410839	125	150	0,70
811.025.125	5705499408218	125	250	1,01
811.050.125	5705499408232	125	500	1,78
811.075.125	5705499410860	125	750	2,55
811.100.125	5705499408263	125	1000	3,32
811.150.125	5705499408287	125	1500	4,86
811.200.125	5705499408300	125	2000	6,40
811.300.125	5705499410907	125	3000	9,47

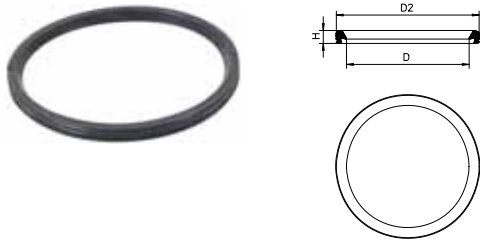
GERADES ROHR MIT EINER MUFFE TYP 811

Artikel Nr.	EAN Nr.	D	X	Kg
811.400.125	5705499410914	125	4000	12,55
811.500.125	5705499410938	125	5000	15,63
811.600.125	5705499410952	125	6000	18,71
-----	-----	-----	-----	-----
811.015.160	5705499400267	160	150	1,19
811.025.160	5705499400342	160	250	1,69
811.050.160	5705499400427	160	500	2,96
811.075.160	5705499400502	160	750	4,22
811.100.160	5705499400588	160	1000	5,48
811.150.160	5705499400663	160	1500	8,02
811.200.160	5705499400748	160	2000	10,54
811.300.160	5705499400830	160	3000	15,59
811.400.160	5705499400915	160	4000	20,64
811.500.160	5705499400991	160	5000	25,69
811.600.160	5705499401073	160	6000	30,74
-----	-----	-----	-----	-----
811.015.200	5705499412291	200	150	1,96
811.025.200	5705499412307	200	250	2,77
811.050.200	5705499412314	200	500	4,62
811.075.200	5705499412321	200	750	6,47
811.100.200	5705499412338	200	1000	8,32
811.200.200	5705499412345	200	2000	15,71
811.300.200	5705499412352	200	3000	23,10
-----	-----	-----	-----	-----
811.050.250	5705499121735	250	500	5,84
811.100.250	5705499121742	250	1000	10,47
811.200.250	5705499121759	250	2000	19,72
811.300.250	5705499121766	250	3000	28,97

- Dichtungsringe

EPDM LIPPENDICHTUNG SCHWARZ TYP 801

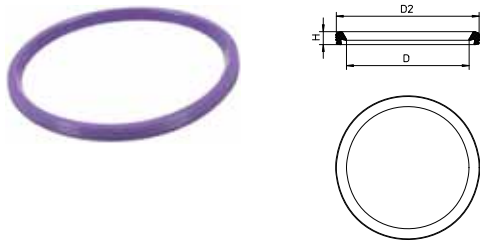
STANDARDDICHTUNG



Artikel Nr.	EAN Nr.	D	H	D2
801.EPDM.032	5705499403923	32	6.0	39.5
801.EPDM.040	5705499403930	40	7.8	51.7
801.EPDM.050	5705499400038	50	7.8	61.8
801.EPDM.075	5705499400045	75	7.8	87.1
801.EPDM.082	5705499123524	82	8.0	93
801.EPDM.110	5705499400069	110	8.9	124.2
801.EPDM.125	5705499408096	125	10.2	142.3
801.EPDM.160	5705499400076	160	11.5	180.1
801.EPDM.200	5705499410785	200	12.8	223.8
801.EPDM.250	5705499121704	250	19	282

FPM LIPPENDICHTUNG LILA TYP 801

FÜR HOHE TEMPERATUREN



Artikel Nr.	EAN Nr.	D	H	D2
801.FPM.050	5705499408102	50	7.8	61.8
801.FPM.075	5705499408119	75	7.8	87.1
801.FPM.110	5705499408126	110	8.9	124.2
801.FPM.125	5705499410792	125	10.2	142.3
801.FPM.160	5705499408133	160	11.5	180.1
801.FPM.200	5705499410808	200	12.8	223.8
801.FPM.250	5705499121728	250	19	282

NBR LIPPENDICHTUNG SCHWARZ/GELB TYP 801

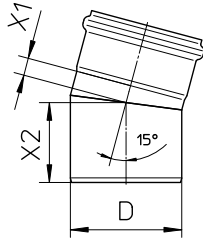
FÜR ÖLHALTIGE MEDIEN



Artikel Nr.	EAN Nr.	D	H	D2
801.NBR.050	5705499400106	50	7.8	61.8
801.NBR.075	5705499400113	75	7.8	87.1
801.NBR.110	5705499400120	110	8.9	124.2
801.NBR.125	5705499410815	125	10.2	142.3
801.NBR.160	5705499400137	160	11.5	180.1
801.NBR.200	5705499410822	200	12.8	223.8
801.NBR.250	5705499121711	250	19	282.0

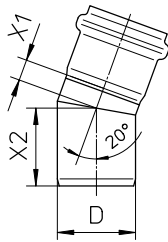
- Bögen

BOGEN 15° TYP 820.015



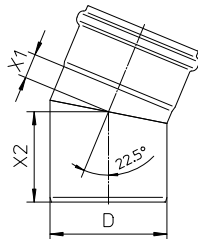
Artikel Nr.	EAN Nr.	D	X1	X2	Kg
820.015.050	5705499401127	50	7	54	0,15
820.015.075	5705499401141	75	11	66	0,28
820.015.082	5705499411812	82	12	64	0,30
820.015.110	5705499401165	110	16	78	0,47
820.015.125	5705499408607	125	14	84	0,56
820.015.160	5705499401189	160	23	99	1,08
820.015.200 S	5705499410976	200	23	123	1,99
820.015.250 S	5705499121599	250	30	136	3,03

BOGEN 20° TYP 820.020



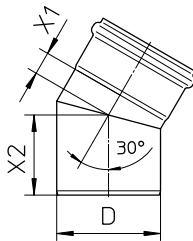
Artikel Nr.	EAN Nr.	D	X1	X2	Kg
820.020.050	5705499401202	50	13	50	0,15

BOGEN 22.5° TYP 820.023



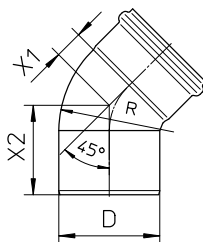
Artikel Nr.	EAN Nr.	D	X1	X2	Kg
820.023.050 S	5705499408621	50	10	57	0,15
820.023.075 S	5705499401219	75	16	71	0,29
820.023.110 S	5705499408638	110	23	85	0,51
820.023.160 S	5705499408645	160	33	109	1,18

BOGEN 30° TYP 820.030



Artikel Nr.	EAN Nr.	D	X1	X2	Kg
820.030.050	5705499401226	50	11	57	0,16
820.030.075	5705499401240	75	16	71	0,28
820.030.082	5705499411836	82	18	70	0,32
820.030.110	5705499401264	110	23	85	0,51
820.030.125	5705499408652	125	23	98	0,63
820.030.160	5705499401288	160	34	110	1,19
820.030.200 S	5705499410983	200	37	137	2,20
820.030.250 S	5705499121605	250	48	153	3,35

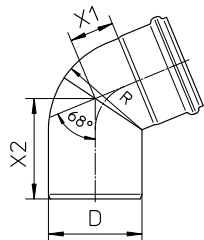
BOGEN 45° TYP 820.045



Artikel Nr.	EAN Nr.	D	X1	X2	R	Kg
820.045.050	5705499401301	50	21	60	50	0,17
820.045.075	5705499401325	75	28	76	75	0,30
820.045.082	5705499411850	82	25	80	82	0,34
820.045.110	5705499401349	110	38	93	110	0,56
820.045.125	5705499408676	125	53	111	125	0,73
820.045.160	5705499401363	160	49	131	172	1,55
820.045.200 S	5705499410990	200	136	234	400	4,18
820.045.250 S	5705499121612	250	176	280	500	6,53

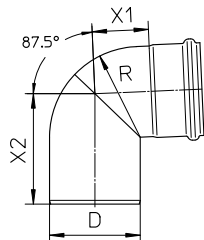
- Bögen

BOGEN 68° TYP 820.068



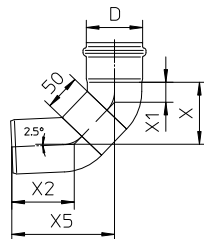
Artikel Nr.	EAN Nr.	D	X1	X2	R	Kg
820.068.082	5705499412369	82	36	97	82	0,40
820.068.110	5705499403817	110	52	118	110	0,60

BOGEN 87.5° TYP 820.090



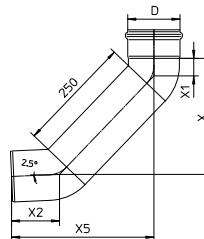
Artikel Nr.	EAN Nr.	D	X1	X2	R	Kg
820.090.050	5705499401387	50	35	86	50	0,21
820.090.075	5705499401400	75	48	107	75	0,39
820.090.082	5705499411874	82	48	109	82	0,43
820.090.110	5705499401424	110	68	134	110	0,67
820.090.125	5705499408720	125	88	161	125	1,68
820.090.160	5705499401448	160	99	181	171	2,10
820.090.200 S	5705499411423	200	299	397	400	6,41
820.090.250 S	5705499121629	250	380	484	500	9,88

BOGEN, LANG 87.5°, 50 MM TYP 821.000



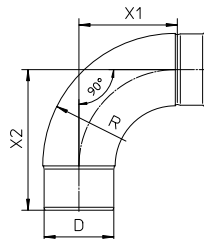
Artikel Nr.	EAN Nr.	D	X	X1	X2	X5	Kg
821.000.050	5705499404005	50	72	22	72	120	0,30
821.000.075	5705499404029	75	85	27	86	141	0,50

BOGEN, LANG 87.5°, 250 MM TYP 821.090



Artikel Nr.	EAN Nr.	D	X	X1	X2	X5	Kg
821.090.050	5705499408751	50	217	22	72	259	0,50
821.090.075	5705499408775	75	230	27	87	280	0,90
821.090.110	5705499401462	110	250	38	103	307	1,61
821.090.125	5705499412178	125	269	53	126	335	1,72
821.090.160	5705499401486	160	282	48	130	354	4,34

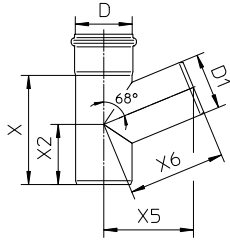
BOGEN, GROß RADIEN 90° TYP 825



Artikel Nr.	EAN Nr.	D	X1	X2	R	Kg
825.090.050 S	5705499408843	50	72	125	97	0,65
825.090.075 S	5705499408850	75	105	155	133	1,00
825.090.110 S	5705499408867	110	155	222	209	1,41
825.090.160 S	5705499408874	160	241	322	313	2,99

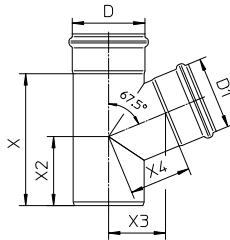
- Abzweige

ABZWEIG 67.5° TYP 828



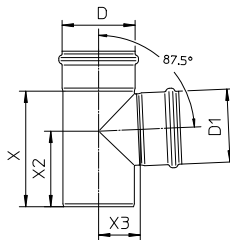
Artikel Nr.	EAN Nr.	D	D1	X	X2	X5	X6	Kg
828.075.075	5705499401578	75	75	145	80	119	129	0,61

ABZWEIG 67.5° TYP 829



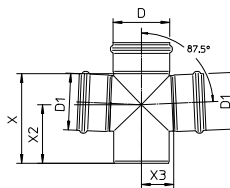
Artikel Nr.	EAN Nr.	D	D1	X	X2	X3	X4	Kg
829.050.075	5705499401585	75	50	134	80	60	65	0,46
829.050.082	5705499411898	82	50	127	73	62	67	0,50
829.075.075	5705499401592	75	75	145	80	69	74	0,53
829.075.082	5705499411904	82	75	155	87	61	65	0,62
829.082.082	5705499411911	82	82	163	91	62	67	0,66
829.110.110	5705499403824	110	110	204	107	88	95	0,88

ABZWEIG 87.5° TYP 830



Artikel Nr.	EAN Nr.	D	D1	X	X2	X3	Kg
830.050.050	5705499401608	50	50	101	71	31	0,27
830.050.075	5705499401622	75	50	134	98	44	0,44
830.050.082	5705499411928	82	50	123	86	47	0,47
830.050.110	5705499401646	110	50	127	93	61	0,64
830.075.075	5705499401684	75	75	134	90	47	0,50
830.075.082	5705499411942	82	75	149	99	50	0,57
830.075.110	5705499401707	110	75	147	104	65	0,76
830.075.125	5705499408942	125	75	182	110	72	0,94
830.082.082	5705499411966	82	82	157	103	51	0,61
830.110.110	5705499401721	110	110	178	117	64	0,88
830.110.125	5705499408973	125	110	200	127	71	1,25
830.110.160	5705499401745	160	110	230	152	88	1,84
830.125.125	5705499409000	125	125	215	135	77	1,17
830.160.160	5705499401769	160	160	282	184	98	2,40
830.160.200 S	5705499411003	200	160	285	186	116	3,45
830.200.200 S	5705499411010	200	200	325	206	120	4,17
830.200.250 S	5705499121636	250	200	344	220	147	5,50
830.250.250 S	5705499121643	250	250	399	245	144	6,53

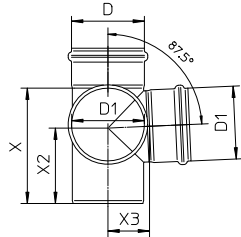
DOPPELABZWEIG 87.5° TYP 831



Artikel Nr.	EAN Nr.	D	D1	X	X2	X3	Kg
831.050.050	5705499401783	50	50	101	71	31	0,36
831.050.075	5705499401806	75	50	134	98	44	0,54
831.050.110	5705499401820	110	50	127	93	61	0,72
831.075.075	5705499401844	75	75	134	90	47	0,66
831.075.110	5705499401868	110	75	147	104	64	0,89
831.110.110	5705499401882	110	110	178	117	64	1,14
831.110.160	5705499401905	160	110	230	152	88	2,05
831.160.160	5705499401929	160	160	282	184	98	2,91

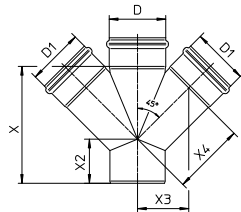
- Abzweige

DOPPELABZWEIG 87.5° TYP 832



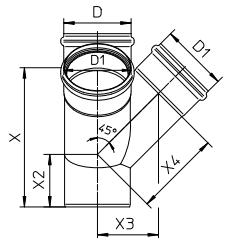
Artikel Nr.	EAN Nr.	D	D1	X	X2	X3	Kg
832.050.050	5705499401943	50	50	101	71	31	0,36
832.050.075	5705499401967	75	50	134	98	44	0,54
832.050.110	5705499401981	110	50	127	93	61	0,72
832.075.075	5705499402001	75	75	134	90	47	0,66
832.075.110	5705499402025	110	75	147	104	64	0,89
832.110.110	5705499402049	110	110	178	117	64	1,14
832.110.160	5705499402063	160	110	230	152	88	2,05
832.160.160	5705499402087	160	160	282	184	98	2,91

DOPPELABZWEIG 45° TYP 836



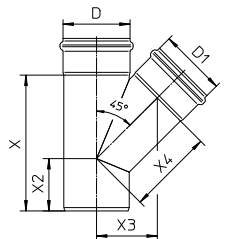
Artikel Nr.	EAN Nr.	D	D1	X	X2	X3	X4	Kg
836.050.050 S	5705499402117	50	50	123	57	50	71	0,59
836.050.075 S	5705499402131	75	50	139	56	63	89	0,69
836.050.110 S	5705499402155	110	50	142	42	81	114	0,80
836.075.075 S	5705499402179	75	75	174	74	74	105	1,15
836.075.110 S	5705499402193	110	75	178	60	92	130	1,31
836.110.110 S	5705499402216	110	110	228	88	102	144	2,10
836.110.160 S	5705499402223	160	110	252	80	128	180	2,85
836.160.160 S	5705499402230	160	160	322	115	151	216	5,28

DOPPELABZWEIG 45° TYP 837



Artikel Nr.	EAN Nr.	D	D1	X	X2	X3	X4	Kg
837.050.050 S	5705499402254	50	50	123	57	50	71	0,49
837.050.075 S	5705499402278	75	50	139	56	63	89	0,67
837.050.110 S	5705499402285	110	50	142	42	81	114	0,92
837.075.075 S	5705499402292	75	75	174	74	74	105	1,43
837.075.110 S	5705499402308	110	75	177	60	92	130	1,31
837.110.110 S	5705499402322	110	110	228	88	102	144	2,07
837.110.160 S	5705499402339	160	110	252	80	128	180	2,07
837.160.160 S	5705499402346	160	160	322	115	151	216	4,02

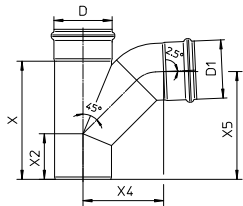
ABZWEIG 45° TYP 838



Artikel Nr.	EAN Nr.	D	D1	X	X2	X3	X4	Kg
838.050.050	5705499402353	50	50	123	57	50	71	0,32
838.050.075	5705499402377	75	50	139	56	63	89	0,48
838.050.082	5705499411980	82	50	144	57	68	97	0,54
838.050.110	5705499402391	110	50	142	42	81	114	0,70
838.075.075	5705499402414	75	75	174	74	74	105	0,64
838.075.082	5705499412000	82	75	180	75	77	109	0,70
838.075.110	5705499402438	110	75	177	60	92	130	0,88
838.075.125	5705499409314	125	75	195	65	96	136	1,32
838.082.082	5705499412024	82	82	190	80	80	113	0,75
838.110.110	5705499402452	110	110	228	88	102	144	1,16
838.110.125	5705499409338	125	110	245	90	106	149	1,50
838.110.160	5705499402476	160	110	252	80	128	180	2,11
838.125.125	5705499409352	125	125	268	103	117	165	1,49
838.160.160	5705499402490	160	160	322	115	151	216	3,04
838.160.200 S	5705499411027	200	160	351	123	172	242	4,37
838.200.200 S	5705499411034	200	200	407	151	189	266	5,47
838.200.250 S	5705499121650	250	200	424	141	212	299	6,61
838.250.250 S	5705499121667	250	250	504	177	230	326	8,57

- Abzweige

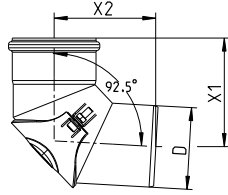
ABZWEIG GEBOGEN 87.5° TYP 839



Artikel Nr.	EAN Nr.	D	D1	X	X2	X4	X5	Kg
839.050.050	5705499402513	50	50	123	57	80	121	0,44
839.050.075	5705499402537	75	50	139	56	92	128	0,60
839.050.110	5705499402551	110	50	142	42	110	132	0,81
839.075.075	5705499402575	75	75	174	74	108	160	0,87
839.075.110	5705499402599	110	75	177	60	125	160	1,11
839.110.110	5705499402612	110	110	228	88	155	211	1,64
839.110.160	5705499402636	160	110	252	80	180	227	2,53
839.160.160	5705499402650	160	160	322	115	219	298	4,52

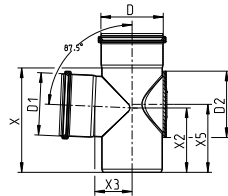
- Revisionsrohre und -Bögen

BOGEN 87.5° MIT REVISIONSÖFFNUNG TYP 822



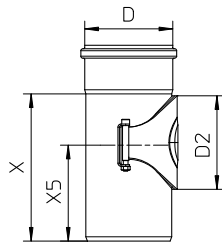
Artikel Nr.	EAN Nr.	D	X1	X2
822.090.075	5705499401509	75	52	102
822.090.110	5705499401523	110	75	132
822.090.160	5705499401547	160	106	205

ABZWEIG 87.5° MIT REVISIONSÖFFNUNG TYP 834



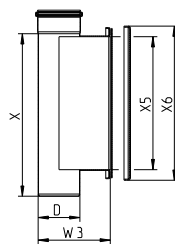
Artikel Nr.	EAN Nr.	D	D1	D2	X	X2	X3	X4	X5
834.110.110 S	5705499409284	110	110	120	189	117	67	123	
834.160.160 S	5705499409307	160	160	120	271	176	86	208	

REVISIONSROHR TYP 840



Artikel Nr.	EAN Nr.	D	D2	X	X5
840.075.075	5705499402674	75	80	134	92
840.110.110	5705499403794	110	120	188	123
840.111.110	5705499402698	110	120	248	187
840.125.125 S	5705499411058	125	120	190	128
840.160.160	5705499402711	160	120	271	208
840.200.200 S	5705499412215	200	120	281	208

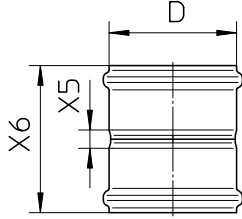
REVISIONSROHR TYP 840.000



Artikel Nr.	EAN Nr.	D	W3	X	X5	X6
840.000.110 S	5705499127553	110	190	430	350	406
840.000.160 S	5705499127560	160	265	495	400	456
840.000.200 S	5705499127577	200	330	610	500	556
840.000.250 S	5705499127584	250	405	735	600	656

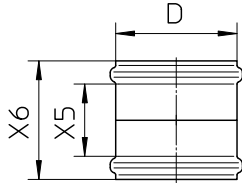
- Muffen

DOPPELSTECKMUFFE TYP 841



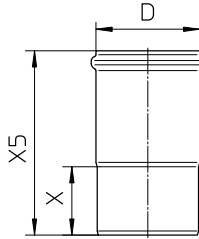
Artikel Nr.	EAN Nr.	D	X5	X6	Kg
841.050.050	5705499402735	50	13	97	0,15
841.075.075	5705499402759	75	20	120	0,26
841.082.082 S	5705499412048	82	20	124	0,31
841.110.110	5705499402773	110	16	130	0,45
841.125.125	5705499409475	125	20	140	0,54
841.160.160	5705499402797	160	20	162	1,05
841.200.200 S	5705499411065	200	20	200	1,85
841.250.250 S	5705499121674	250	30	246	3,11

SCHIEBMUFFE TYP 842



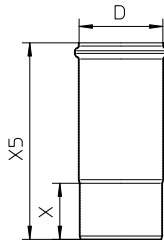
Artikel Nr.	EAN Nr.	D	X5	X6	Kg
842.050.050 S	5705499402810	50	71	97	0,12
842.075.075 S	5705499402827	75	91	120	0,21
842.082.082 S	5705499412055	82	95	124	0,31
842.110.110 S	5705499402834	110	97	130	0,45
842.125.125 S	5705499409550	125	104	140	0,47
842.160.160 S	5705499402841	160	118	162	1,05
842.200.200 S	5705499411072	200	147	200	1,82
842.250.250 S	5705499121681	250	173	264	3,11

DEHNUNGSMUFFE TYP 843



Artikel Nr.	EAN Nr.	D	X	X5	Kg
843.105.050	5705499402858	50	52	159	0,21
843.115.075	5705499402872	75	57	175	0,36
843.125.110	5705499402896	110	74	200	0,57
843.140.125	5705499122503	125	94	240	0,81
843.182.160	5705499402919	160	116	292	1,55

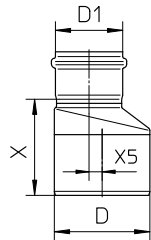
DEHNUNGSMUFFE, LANG TYP 869



Artikel Nr.	EAN Nr.	D	X	X5	Kg
869.143.050	5705499410617	50	52	200	0,25
869.163.075	5705499410631	75	57	225	0,40
869.170.082	5705499121339	82	64	240	0,54
869.181.110	5705499410655	110	74	260	0,70
869.200.125	5705499412192	125	94	300	0,99
869.238.160	5705499410679	160	116	360	1,85
869.300.200 S	5705499121353	200	112	420	2,43

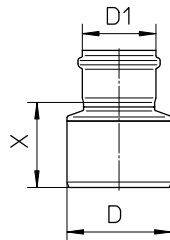
- Übergangsstücke zu anderen Dimensionen

ÜBERGANGSTÜCK EXZENTRISCH TYP 850



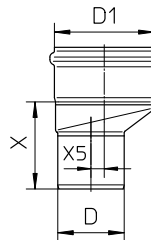
Artikel Nr.	EAN Nr.	D	D1	X	X5	Kg
850.050.075	5705499403084	75	50	82	7	0,22
850.050.082 S	5705499412062	82	50	92	14	0,25
850.050.110	5705499403107	110	50	108	25	0,38
850.075.110	5705499403138	110	75	111	15	0,42
850.075.160	5705499403169	160	75	172	37	1,20
850.082.110 S	5705499412086	110	82	106	11	0,43
850.110.160	5705499403206	160	110	135	22	1,06

ÜBERGANGSTÜCK ZENTRISCH TYP 850



Artikel Nr.	EAN Nr.	D	D1	X	Kg
850.050.075 CS	5705499409734	75	50	77	0,20
850.050.110 CS	5705499408454	110	50	89	0,30
850.075.082 CS	5705499412079	82	75	91	0,29
850.075.110 C	5705499403145	110	75	90	0,37
850.082.110 CS	5705499412093	110	82	104	0,40
850.110.125 S	5705499409758	125	110	98	0,51
850.110.160 CS	5705499408461	160	110	112	1,00
850.125.160	5705499411386	160	125	140	0,89
850.160.200 S	5705499411096	200	160	164	1,71
850.200.250 S	5705499121698	250	200	168	1,71

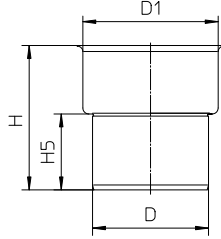
ÜBERGANGSTÜCK EXZENTRISCH TYP 850



Artikel Nr.	EAN Nr.	D	D1	X	X5	Kg
850.075.050 S	5705499403121	50	75	79	7	0,28
850.110.050 S	5705499403183	50	110	94	25	0,50
850.110.075 S	5705499403190	75	110	98	15	0,55
850.160.110 S	5705499408485	110	160	117	22	1,08

- Andere Übergangsstücke

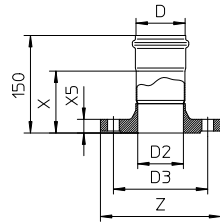
ÜBERGANGSTÜCK FÜR GUSSROHR TYP 853



Artikel Nr.	EAN Nr.	D	D1	H	H5
853.093.075 S	5705499403251	75	93	125	66
853.127.110 S	5705499403268	110	127	141	76
853.177.160 S	5705499403275	160	177	179	100

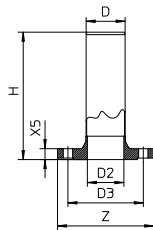
Bitte Gummieinsatz typ 803 separat bestellen

DIN FLANSCHADAPTER TYP 854.X00



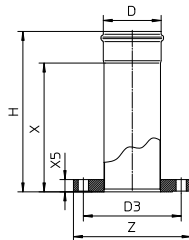
Artikel Nr.	EAN Nr.	D	Z	D2	D3	X	X5	Kg
854.200.050 S	5705499403831	50	150	43	110	103	19	2,10
854.200.075 S	5705499403848	75	185	70	145	95	21	3,40
854.300.050 S	5705499403879	50	165	51	125	103	21	2,80
854.300.110 S	5705499403886	110	220	107	180	88	23	5,00

FLANSCHADAPTER TYP 854.X10



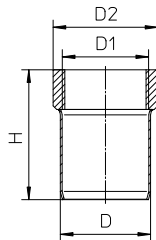
Artikel Nr.	EAN Nr.	D	Z	H	D2	D3	X5	Kg
854.210.050 S	5705499403855	50	150	234	43	110	19	2,10
854.210.075 S	5705499403862	75	185	245	70	145	21	3,45
854.310.050 S	5705499403893	50	165	192	51	125	21	2,80
854.310.110 S	5705499403909	110	220	259	107	180	23	5,15

FLANSCHADAPTER TYP 854.025



Artikel Nr.	EAN Nr.	D	Z	H	D3	X	X5	Kg
854.025.050 S	5705499409871	50	152	297	121	250	20	2,52
854.025.075 S	5705499409888	75	191	305	153	250	24	4,72
854.025.110 S	5705499409895	110	229	312	191	250	24	6,14
854.025.160 S	5705499409901	160	279	328	242	250	24	6,50

ÜBERGANGSTÜCK MIT INNENGEWINDE TYP 885

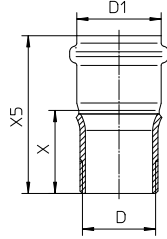


Artikel Nr.	EAN Nr.	D	D1	H	D2	Kg
885.032.040 S	5705499403954	40	1¼	70	45	0,20
885.040.040 S	5705499403947	40	1½	73	57	0,20
885.025.050 S	5705499403435	50	1	93	40	0,18
885.032.050 S	5705499403459	50	1¼	72	48	0,17
885.040.050 S	5705499403466	50	1½	72	58	0,19
885.050.050 S	5705499403473	50	2	77	67	0,22

D1 in englischen Zoll (") angegeben. BSP Gewinde.

- Andere Übergangsstücke

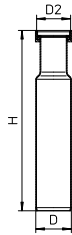
ÜBERGANGSSTÜCK MIT AUßENGEWINDE TYP 886



Artikel Nr.	EAN Nr.	D	D1	X	X5	Kg
886.050.032	5705499410693	1¼	50	97	50	0,25
886.050.040 S	5705499403497	1½	50	98	52	0,23
886.050.050 S	5705499403503	2	50	98	52	0,27

D in englischen Zoll (") angegeben. BSP Gewinde.

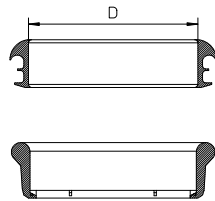
ROHR MIT 1½" ÜBERWURFMUTTER TYP 851



Artikel Nr.	EAN Nr.	D	H	D2
851.025.040 S	5705499409765	50	205	1½

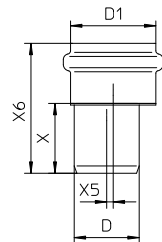
D2 in englischen Zoll (") angegeben. BSP Gewinde.

GUMMIEINSATZ TYP 803



Artikel Nr.	EAN Nr.	D	Kg
803.MEN.075	5705499400144	75	0,14
803.MEN.110	5705499400151	110	0,20
803.MEN.160	5705499400168	160	0,26

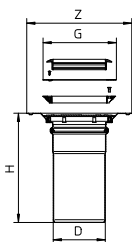
VERBINDUNGSSTÜCK FÜR SEITLICHEN ZULAUF TYP 850



Artikel Nr.	EAN Nr.	Beschreibung	D	D1	X	X5	X6
850.050.032 S	5705499403053	Concentric	32	50	52	-	99
850.050.040 S	5705499403961	Eccentric	40	50	43	4	80

ROHRDURCHFÜHRUNG TYP 865

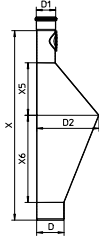
FÜR VINYLBODEN



Artikel Nr.	EAN Nr.	D	Z	G	H
865.155.110	5705499403411	110	Ø222	Ø155	231

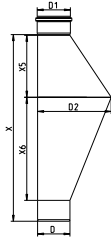
- Rattenstopps

RATTENSTOPP MIT REVISIONSÖFFNUNG TYP 891



Artikel Nr.	EAN Nr.	D	D1	D2	X	X5	X6
891.075.110 S	5705499411492	110	75	250	759	210	350
891.110.110 S	5705499411508	110	110	250	809	210	350
891.125.125 S	5705499411515	125	125	250	831	210	350

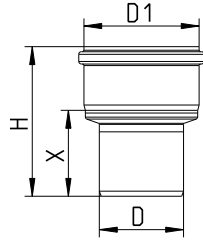
RATTENSTOPP OHNE REVISIONSÖFFNUNG TYP 892



Artikel Nr.	EAN Nr.	D	D1	D2	X	X5	X6
892.075.110	5705499123425	110	75	250	672	210	350
892.110.110	5705499123432	110	110	250	635	210	350

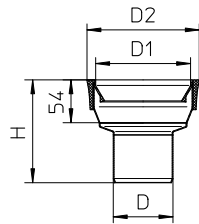
- Toilettenanschlüsse

TOILETTENANSCHLUSS GERADE TYP 855.000



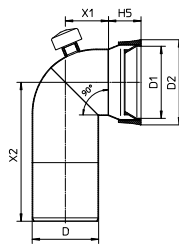
Artikel Nr.	EAN Nr.	D	D1	H.	X	Kg
855.000.082 S	5705499412116	82	110	147	84	0,41

TOILETTENANSCHLUSS GERADE TYP 855.090



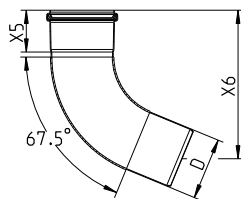
Artikel Nr.	EAN Nr.	D	D1	H.	D2	Kg
855.090.075 S	5705499403299	75	110	129	141	0,42
855.090.082 S	5705499412123	82	110	136	141	0,51
855.090.110 S	5705499403305	110	110	124	141	0,39

TOILETTENANSCHLUSS 90° TYP 857



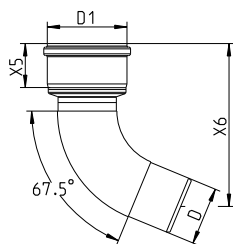
Artikel Nr.	EAN Nr.	D	D1	H5.	D2	X1	X2	Kg
857.090.110	5705499403336	110	110	54	141	71	230	1,33

TOILETTENANSCHLUSS 68° TYP 858.068



Artikel Nr.	EAN Nr.	D	X5	X6	Kg
858.068.082	5705499123487	82	55	197	0,86

TOILETTENANSCHLUSS 68° TYP 858.090

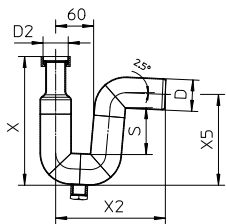


Artikel Nr.	EAN Nr.	D	D1	X5	X6	Kg
858.090.082	5705499412147	82	110	62	230	1,12

Geruchsverschlüsse

P-SYPHON 87.5° TYP 525

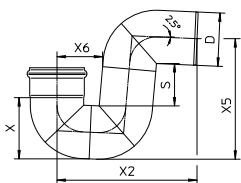
MIT ÜBERWURFMUTTER UND ENTLERUNGSROHR



Artikel Nr.	EAN Nr.	D	S	D2	X	X2	X5
525.032.050 S	5705499114065	50	74	1¼	205	175	145
525.040.050 S	5705499114072	50	74	1½	205	175	145
525.050.050 S	5705499114089	50	74	2	205	175	145

D2 in englischen Zoll (") angegeben. BSP Gewinde.

P-SYPHON 87.5° TYP 525.090



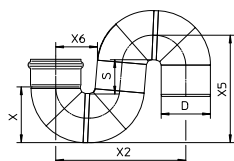
Artikel Nr.	EAN Nr.	D	S	X	X2	X5	X6
525.090.050 S	5705499101461	50	74	63	175	145	60
525.090.075 S	5705499101478	75	81	89	222	189	74
525.090.110 S	5705499101485	110	89	126	289	249	94
525.090.125 S	5705499117974	125	110	154	330	292	102
525.090.160 S	5705499101492	160	105	178	388	338	121

DURCHFLUSSLEISTUNGEN FÜR P-SYPHON 87.5° TYP 525.090

Artikel Nr.	EAN Nr.	Durchfluss (l/s)
525.090.050 S	5705499101461	1.7
525.090.075 S	5705499101478	2.5
525.090.110 S	5705499101485	3.4
525.090.125 S	5705499117974	4.4
525.090.160 S	5705499101492	7.5

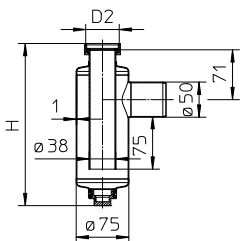
Die genaue Durchflussleistung hängt von der Installation ab.

S-SYPHON 180° TYP 525.180



Artikel Nr.	EAN Nr.	D	S	X	X2	X5	X6
525.180.050 S	5705499114096	50	74	62	166	145	60
525.180.075 S	5705499114102	75	81	89	217	190	74
525.180.110 S	5705499114119	110	89	126	292	249	94
525.180.160 S	5705499114126	160	105	178	394	342	122

FLASCHENGERUCHSVERSCHLUSS TYP 505

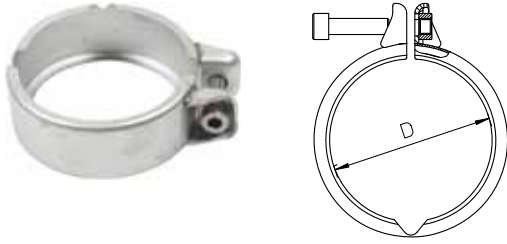


Artikel Nr.	EAN Nr.	H	D2
505.050.050 S	5705499114058	243	2

75 mm Wassersäule. D2 in englischen Zoll (") angegeben. BSP Gewinde.

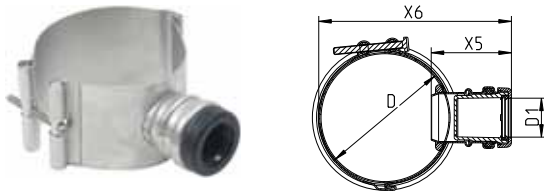
Sicherungsschelle und Anbohrersattel

SICHERUNGSSCHELLE TYP 847



Artikel Nr.	EAN Nr.	D
847.050.050	5705499412420	50
847.075.075	5705499412437	75
847.082.082	5705499121322	82
847.110.110	5705499412444	110
847.125.125	5705499412451	125
847.160.160	5705499412468	160
847.200.200	5705499412475	200
847.250.250	5705499121773	250

ANBOHRERSATTEL TYP 890



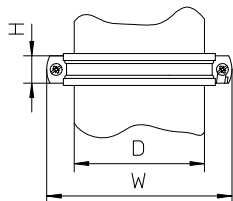
Artikel Nr.	EAN Nr.	D	D1	X5	X6
890.075.040	5705499104776	75	32	68	126
890.075.050	5705499104837	75	50	70	124
890.110.040	5705499104806	110	32	68	163
890.110.050	5705499104813	110	50	70	159

D=32mm passt auch zu D=40mm.

Rohraufhänger/Rohrschellen

ROHRSCHELLE MIT EPDM GUMMI TYPE 895.401

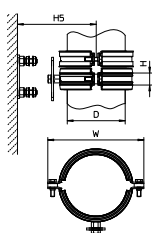
Beidseitig mit Fixierschrauben zur einfachen Installation



Artikel Nr.	EAN Nr.	D	H	W
895.401.050	5705499128024	50	20	85
895.401.075	5705499128031	75	23	126
895.401.110	5705499128048	110	25	160
895.401.125	5705499128055	125	23	173
895.401.160	5705499128062	160	25	233
895.401.200	5705499128079	200	25	273
895.401.250	5705499128086	250	38	342

ROHRSCHELLEN MIT EPDM GUMMI TYPE 895.402

Bestehend aus zwei Schellen mit beidseitigen Fixierschrauben zur einfachen Installation.

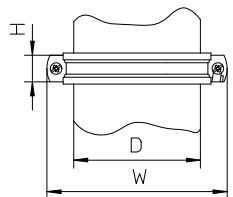


Artikel Nr.	EAN Nr.	D	H	H5	W
895.402.050	5705499128093	50	25	52-62	125
895.402.075	5705499128109	75	25	83-93	154
895.402.110	5705499128116	110	25	100-110	176
895.402.125	5705499128123	125	25	108-118	199
895.402.160	5705499128130	160	25	127-137	234
895.402.200	5705499128147	200	25	152-162	274
895.402.250	5705499128154	250			

Zur deutlichen Schallreduzierung in Gebäuden.

ROHRSCHELLEN MIT SL GUMMI TYPE 895.403

Silikongummieinlage für Temperaturen bis 200° C.

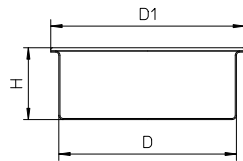


Artikel Nr.	EAN Nr.	D	H	W
895.403.050 S	5705499128161	50	20	97
895.403.075 S	5705499128178	75	20	118
895.403.110 S	5705499128185	110	20	158
895.403.125 S	5705499128192	125	20	170
895.403.160 S	5705499128208	160	25	233
895.403.200 S	5705499128215	200	24	273
895.403.250 S	5705499128222	250	25	317

Schellenmaterial 1.4404 für höchste Hygieneanforderungen.

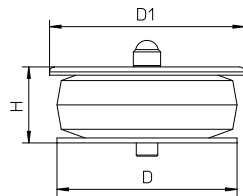
Stopfen

VERSCHLUßSTOPFEN TYP 844.000



Artikel Nr.	EAN Nr.	D	D1	H.
844.000.050 S	5705499402933	50	58	50
844.000.075 S	5705499402940	75	85	45
844.000.110 S	5705499402957	110	120	45
844.000.125 S	5705499412222	125	135	43
844.000.160 S	5705499402964	160	170	45
844.000.200 S	5705499412239	200	210	50
844.000.250 S	5705499123654	250	265	65

VERSCHLUßSTOPFEN TYP 844.100



Artikel Nr.	EAN Nr.	D	D1	H.
844.100.050 S	5705499411393	50	59	31
844.100.075 S	5705499411409	75	83	36
844.100.082 S	5705499412109	82	90	36
844.100.110 S	5705499411416	110	118	36
845.000.160 S	5705499403008	160	170	45

Die Verwendung von Sicherungsschelle des Typs 847 wird empfohlen wenn im Rohrsystem Drücke größer 0,5 bar für $D < 110\text{mm}$ und 0,3 bar für $D \geq 110\text{mm}$ vorkommen können.

HANDROHRSCNEIDER

Das Rohr wird mit einem speziellen Schneidrad geschnitten, welches gleichzeitig schneidet und das Rohrende anformt. Somit ist ein Entgraten der äußeren Kante zur Installation nicht notwendig

N.B.: Nicht Fittings schneiden.



Artikel Nr.	EAN Nr.	Beschreibung
006.050.110	5705499000061	Handrohrschneider (50 - 110 mm)
006.125.200	5705499001020	Handrohrschneider (110 - 200 mm)
006.200.315	5705499123531	Handrohrschneider (200 - 315 mm)
006.000.005	5705499000023	Spindel für Rohrschneider 006.050.110
006.000.000	5705499000016	Schneidrad für Rohrschneider 006.050.110
006.000.001	5705499001068	Schneidrad für Rohrschneider 006.125.200

ELEKTROROHRSCNEIDER

Schneidzeit:
Weniger als 20 Sekunden.

Wechselzeit:
Wechsel von einem Schneidrad zu einer anderen in wenigen Minuten.

Schnittqualität:
Die Schnittbewegung wurde so entwickelt, daß eine saubere, eingezogene Schnittkante entsteht. Zur korrekten Verbindung der geschnittenen Enden muß BLÜCHER Gleitmittel verwendet werden.

Stromspannung:
110 Volt/60 Hz oder 220 Volt/50 HZ

Rohrdurchmesser:
50-160 mm

N.B.: Nicht Fittings schneiden.



Artikel Nr.	EAN Nr.	Beschreibung
800.050.160	5705499400021	Elektrohrschneider 220 V
800.050.160 GB	5705499000184	Elektrohrschneider 110 V, 16 A, EU 247
800.050.160 US	5705499000191	Elektrohrschneider 110 V, USA anschluss.
800.030.006	5705499400014	Schneidrad für Elektrohrschneider
006.050.160	5705499124132	Unterstützung für Elektrohrschneider

GLEITMITTEL/SCHNEIDÖL

Gleitmittel wird aufgesprüht und vereinfacht damit das Einstecken. Nach einigen Tagen ist das Gleitmittel getrocknet, verliert somit seine Gleitfähigkeit und verfestigt damit die Steckverbindung zusätzlich.

BLÜCHER Gleitmittel ist auf Basis einer milden Seifenlösung hergestellt und biologisch abbaubar.



Artikel Nr.	EAN Nr.	Beschreibung
007.000.000	5705499000078	Handzerstäuber
007.100.050	5705499000085	Gleitmittel 0.5 L
007.500.050	5705499000092	Schneidöl 0.5 L

MONTAGEWEKZEUG



Artikel Nr.	EAN Nr.	Beschreibung
806.000.160	5705499124149	Für Rohre D=160mm
806.000.200	5705499123500	Für Rohre D=200mm
806.000.250	5705499124156	Für Rohre D=250mm

PRÄGEBACKEN



Artikel Nr.	EAN Nr.
800.200.001	5705499403978

Edelstahl



Lange Einsatzdauer
Feuerbeständig
Geringes Gewicht
Hygienisch

Lange Einsatzdauer

- Korrosionsbeständig
- Schlagfest
- Temperaturbeständig

Feuerbeständig

- Nicht brennbar
- Keine spezielle Feuerschutzisolierung notwendig
- Keine giftigen Gase im Fall eines Feuers

Lieferbar in zwei Materialqualitäten AISI 304/
EN 1.4301 (V2A) oder AISI 316L/EN 1.4404 (V4A)

Geringes Gewicht

- Niedriges Gewicht – hohe Stabilität
- Gewicht nur 1/3 von Gussrohren
- Größere Rohre sind einfach zu händeln von nur einer Person

Hygienisch

- Extrem glatte Oberfläche
- Hohe Durchflußleistung
- Kein Bakterienwachstum
- Keine Ablagerungen

Materialeigenschaften - Edelstahl Rostfrei

Rostfreier Stahl

Die Bezeichnung rostfreier Stahl wird für eine Reihe von Legierungen mit verschiedenen Eigenschaften benutzt. Eines haben die rostfreien Stähle jedoch gemeinsam, sie enthalten alle mindestens 12% Chrom. Die rostfreien Stähle können, jeweils entsprechend ihrer Struktur, in drei Hauptgruppen und einige Mischtypen eingeteilt werden. Die Hauptgruppen umfassen:

- Austenitischen rostfreien Stahl
- Ferritischen rostfreien Stahl
- Martensitischen rostfreien Stahl

Von diesen drei Hauptgruppen ist der austenitische rostfreie Stahl der wichtigste, weil dieser ca. 90% des gesamten Verbrauchs an rostfreiem Stahl ausmacht. Austenitischer Stahl ist der einzige rostfreie Stahltyp, der sich für Abflussinstallationen eignet und daher natürlich der Stahltyp, der von BLÜCHER verarbeitet wird.

Der Einfluss der Legierungselemente

Austenitischer rostfreier Stahl enthält mindestens 18% Chrom und 8% Nickel, daher die bekannte Bezeichnung 18/8 Stahl. Die Korrosionsbeständigkeit erhöht sich generell mit der Erhöhung des Chromanteils. In Legierungen mit 12-13% Chrom ist die Widerstandsfähigkeit so gut, dass der Stahl in normalen oder leicht aggressiven Medien nicht rostet. Das Legierungselement Nickel beeinflusst hauptsächlich die Struktur und die mechanischen Eigenschaften des Stahls. Mit einem ausreichend hohen Nickelanteil ist die Struktur des Stahls austenitisch. Das bringt im Gegensatz zu reinen Chromstählen (ferritischen rostfreien Stählen) wesentliche Veränderungen der mechanischen Eigenschaften, wie zum Beispiel bessere Formbarkeit und Zähigkeit, höhere Wärmebeständigkeit und verbesserte Schweißbarkeit mit sich. Die austenitische Struktur hat auch eine Änderung der physischen Eigenschaften des Stahls zur Folge. Der Stahl wird zum Beispiel unmagnetisch. Nickel erhöht auch die Korrosionsbeständigkeit gegen bestimmte Medien. Molybdän hat dieselbe Einwirkung auf die Struktur wie

Chrom, hat jedoch zusätzlich einen ausgesprochen positiven Einfluss auf die Korrosionsbeständigkeit. Normalerweise wird eine Stahllegierung mit Molybdän als säurefest bezeichnet, was auf die Widerstandsfähigkeit des Stahls gegen bestimmte Typen von Säuren zurückzuführen ist. Jedoch hat auch säurefester Stahl gegen einige Medien, u.a. chloridhaltige, nur eine begrenzte Widerstandsfähigkeit.

Warum ist der Stahl "rostfrei"?

Durch Beimengung von Chrom wird eine passivierende Oxydhaut mit einem hohen Anteil an Chromoxyden aufgebaut. Diese Oxydhaut schützt die Stahloberfläche gegen den Sauerstoff aus der Luft und dem Wasser. Der rostfreie Stahl hat die wertvolle Eigenschaft, dass sich die Chrom-Oxydhaut von selbst erneuert, sobald die Stahloberfläche bloßgelegt wird. Diese Wiederherstellung der Oxydhaut kann nur dann erfolgen, wenn die Stahloberfläche völlig sauber ist und keine Rückstände von Schweißprozessen (angelaufene Stellen, Schlacken) oder Verfärbungen von Werkzeugen aus gewöhnlichem schwarzem Stahl aufweist. Werden solche Verunreinigungen nicht von der Oberfläche entfernt, kann der Stahl rosten. Um dies zu verhindern, müssen die Stahloberflächen nach dem Schweißen und Bearbeiten gereinigt werden. Dies geschieht durch sogenanntes Beizen des rostfreien Stahls. Durch das Beizen werden alle Unreinheiten von der Oberfläche des Stahls effektiv entfernt, und der Erneuerung einer widerstandsfähigen, gleichartigen Chrom-Oxydhaut steht nichts mehr im Wege. Das Beizbad besteht in der Regel aus 0,5-5 vol. % HF (Fluss-Säure) und 8-20 vol. % HNO₃ (Salpetersäure) bei einer Temperatur von 25-60°C. Dieses Säurebad entfernt angelaufene Stellen, die bestehende Chrom-Oxydhaut und Eisenverfärbungen. Das Resultat ist eine saubere Stahloberfläche, auf der sich beim nachfolgenden Abspülen in Wasser eine neue, widerstandsfähige Chrom-Oxydhaut bildet.

Materialanalyse

Material Werkstoff Nr.:	AISI 316L 1.4404	AISI 304 1.4301
Analyse		
Kohlenstoff (C %)	Max. 0,03	Max. 0,07
Chrom (Cr %)	16,5 - 18,5	17,0 - 19,0
Nickel (Ni %)	11,0 - 14,0	8,5 - 10,5
Molybdän (Mo %)	2,0 - 2,5	-
Mangan (Mn %)	Max. 2,0	Max. 2,0
Silizium (Si %)	Max. 1,0	Max. 1,0
Schwefel (S %)	Max. 0,030	Max. 0,030

Physikalische Eigenschaften

Struktur:	Austenitisch (unmagnetisch)	Austenitisch (unmagnetisch)
Zustand	Lösungsgeglüht und abgeschreckt	
Spezifisches Gewicht (g/cm ³)	7,98	7,9
Schmelzpunkt (°C)	Ca. 1400	Ca. 1400
Abblättertemp. in der Luft (°C)	800 - 860	800 - 860
Ausdehnungskoeffizient bei 20-100°C (m/m · °C)	16,5 x 10 ⁻⁶	16,5 x 10 ⁻⁶
Spezifischer Widerstand (20°C) (Ohm · mm ² /m)	0,75	0,73
Wärmeleitfähigkeit (20°C) (W/°C-m)	15	15
Spezifische Wärme (J/g · K)	0,5	0,5

Mechanische Eigenschaften

Zugfestigkeit (Rm) (N/mm ²)	490 - 690	500 - 700
Streckgrenze (Rpo2) (N/mm ²)	190	195
Elastizitätsmodul (E) (20°C) (N/mm ²)	2,0 x 10 ⁵	2,0 x 10 ⁵
Härte (HB) (N/mm ²)	120 - 180	130 - 180

CHEMISCHE BESTÄNDIGKEIT

Die nachfolgende Tabelle beruht auf Laborversuchen mit chemisch reinen Stoffen und umfaßt deshalb nur Anhalts-Werte.

	ALSI 316 L	ALSI 304	Polyäthylen	PVC	Polypropylen	EPDM	NBR	FPM
Aceton	A	A	D	D	B	A	D	D
Aluminiumchlorid	D	D	A	A	A	A	A	A
Aluminiumsulfat	A	D	A	A	A	A	A	A
Ameisensäure	A	A	C	D	B	A	B	C
Ammoniumcarbonat	A	A	A	A	A	A	D	-
Ammoniumchlorid	B	C	B	A	A	A	A	C
Ammoniumfluorid	A	A	A	A	A	-	-	-
Ammoniumhydroxid	A	A	A	A	A	A	D	B
Amylchlorid	A	A	D	D	D	-	-	-
Anilin	A	A	D	D	B	B	D	C
Anilinhydrochlorid	D	D	B	D	D	B	B	B
Äther	A	A	D	D	D	-	-	-
Äthylchlorid	A	A	D	D	D	A	A	A
Äthylbromid	A	A	D	D	D	-	-	-
Äthylchlorid	A	A	D	D	D	C	-	A
Bariumchlorid	B	B	A	A	A	A	A	A
Bariumhydroxid	A	A	A	A	A	A	A	A
Benzaldehyd	A	A	D	D	C	A	D	D
Benzen	A	A	D	D	D	D	D	A
Benzoesäure	A	A	A	A	B	-	-	A
Bleiacetat	A	A	A	A	A	A	B	-
Borax	A	A	A	A	A	A	B	A
Borsäure	A	A	A	A	A	A	A	A
Brom	D	D	D	D	D	-	D	-
Bromsäure	D	D	A	A	C	A	D	A
Butan	A	A	D	D	D	D	A	A
Buttersäure	A	A	D	D	A	-	-	-
Butylacetat	A	A	D	D	D	B	D	D
Calciumbisulfat	A	A	A	A	A	D	A	A
Calciumchlorid	B	B	A	A	A	A	A	A
Calciumhydroxid	A	A	A	A	A	A	A	A
Calciumhypochlorid	B	C	A	C	B	A	C	A
Chlor Gas trocken	A	A	-	-	-	A	C	A
Chlor Gas feucht*	D	D	-	-	-	C	D	A
Chlor Kalk trocken	B	B	-	-	-	A	A	A
Chlor Kalk feucht*	C	C	-	-	-	-	-	-
Chlorbenzol	A	A	D	D	D	D	D	A
Chloressigsäure	D	D	D	D	D	B	B	A
Chloroform	B	B	D	D	D	D	D	A
Chlorsulfonsäure	B	C	D	D	D	D	D	C
Chlorsäure	D	D	C	A	D	-	-	-
Chlorwasser <200mg/L*	B	B	-	-	-	-	-	-
Essigsäure - Anhydrid	A	A	B	D	C	B	C	D
Essigsäure 100%	A	A	D	D	C	A	C	C
Essigsäure (verdünnt) 50%	A	A	C	C	A	A	B	B
Fettsäure	A	C	D	A	B	D	B	A
Fluor	A	A	D	B	D	-	-	-
Flußsäure	D	D	B	C	C	B	D	A
Formaldehyd	A	A	A	A	B	A	B	A
Furfural	A	A	D	D	D	B	D	D
Gallussäure	A	A	A	A	A	B	B	A
Hydrogenperoxid	A	A	C	D	C	C	D	B
Jod	D	D	D	D	C	-	-	-
Kaliumbromid	A	A	A	A	A	-	-	-
Kaliumcarbonat	A	A	A	A	A	-	-	-
Kaliumchlorat	A	A	A	A	A	-	-	-
Kaliumchlorid	B	B	A	A	A	A	A	A

* = Gefahr der Lochkorrosion

Basistemperatur: 20° C

Quellenangabe:

Corrosion Data Survey 1969 Edition, NaceCorrosion Data Survey 1975, NaceCorrosion Tables, Stainless Steels 1979, Jernkontoret, Chemical Resistance of Plastic Piping Materials, Cabot Corporation, 1979

Die Werte der obigen Tabelle können nur zur groben Orientierung dienen. Für detaillierte Auskünfte wenden Sie sich bitte an unser Vertriebsbüro.

	ALSI 316 L	ALSI 304	Polyäthylen	PVC	Polypropylen	EPDM	NBR	FPM
Kaliumcyanid	A	A	A	A	A	A	A	A
Kaliumhydroxid	A	A	A	A	A	A	B	B
Kaliumnitrat	A	A	A	A	A	A	A	A
Kaliumpermanganat	A	A	B	B	C	-	-	-
Kaliumsulfat	A	A	A	A	A	A	A	A
Kaliumsulfid	A	A	A	A	A	-	-	-
Kupferchlorid	B	B	A	A	B	A	A	A
Kupfernitrat	A	A	A	A	B	-	-	-
Kupfersulfat	A	A	A	A	B	A	A	A
Magnesiumchlorid	B	B	A	A	A	A	A	A
Magnesiumsulfat	A	A	A	A	A	A	A	A
Methanol	A	A	A	A	B	A	A	C
Methylchlorid	A	A	D	D	D	C	D	A
Methylenchlorid	B	B	D	D	D	D	D	B
Naphtalin	A	A	D	A	C	D	D	A
Natriumacetat	A	A	A	A	A	A	B	D
Natriumbicarbonat	A	A	A	A	A	A	A	A
Natriumbisulfat	A	C	A	A	A	-	-	-
Natriumbisulfid	A	A	A	A	A	A	A	A
Natriumbromid	B	B	A	A	A	-	-	-
Natriumkarbonat	A	A	A	A	A	-	-	-
Natriumchlorat	A	A	A	C	A	-	-	-
Natriumchlorid	C	C	-	-	-	A	A	A
Natriumcyanid	A	A	A	A	A	A	A	A
Natriumfluorid	A	A	A	A	A	-	-	-
Natriumhydroxid	A	A	A	A	A	A	B	B
Natriumhypochlorit	D	D	C	A	B	B	B	A
Natriumnitrat	A	A	A	A	A	A	B	-
Natriumsulfat	A	A	A	A	A	A	A	A
Natriumsulfid	A	A	A	A	A	-	-	-
Nickelchlorid	B	B	A	A	A	A	A	A
Nickelsulfat	A	A	A	A	A	A	A	A
Oxalsäure	C	C	A	A	C	A	B	A
Perchlorsäure	D	D	A	D	C	B	-	A
Phosphorsäure	A	A	A	A	B	B	D	A
Pikrinsäure	A	A	C	D	C	B	B	A
Propylendichlorid	A	A	D	D	D	-	-	-
Quecksilber	A	A	A	A	A	A	A	A
Salmiak	B	C	B	A	A	A	A	-
Salpetersäure	C	C	D	D	D	C	D	A
Salzsäure	D	D	A	D	C	A	D	A
Schwefel	A	A	C	A	B	A	D	A
Schwefeldichlorid	A	A	D	D	D	D	C	A
Schwefeldioxid	A	B	C	D	C	A	D	A
Schwefelkohlenstoff	A	A	D	D	D	-	-	-
Schwefelsäure	D	D	D	D	C	B	D	A
Schweflige Säure	A	C	A	A	B	B	B	A
Schwefelsaures Natrium	A	A	A	A	A	A	B	A
Schwefelnitrat	A	A	A	A	A	A	B	A
Terpentin	A	A	D	D	D	D	A	A
Tetrachlormethan	A	A	D	D	D	D	C	A
Thionylchlorid	A	A	D	D	C	D	-	A
Toluol	A	A	D	D	D	D	D	A
Trichloräthylen	A	A	D	D	D	D	C	A
Xylen	A	A	D	D	D	-	-	-
Zinksulfat	A	A	A	A	A	-	-	-
Zinnchlorid	B	C	A	A	A	B	A	A

BITTE BEMERKEN!

Konzentration, Einwirkungsdauer, Temperatur und insbesondere das Kombinieren von verschiedenen Chemikalien beeinflussen unmittelbar die Widerstandsfähigkeit des Edelstahls gegenüber gewisse Chemikalien. Deshalb wird empfohlen, die individuelle Anwendung sorgfältig zu evaluieren in bezug auf die Eignung des Edelstahls.

Besondere Vorsicht sollte bei der Verwendung von wasserhaltigen Reinigungsmitteln, die Chlorverbindungen enthalten, genommen werden.

Materialvarianten der unterschiedlichen Dichtungen

Gummitypen

Internationale Bezeichnung	EPDM	NBR	FPM
Gummityp	Ethenpropen	Nitril	Flour (Viton®)
Härtebereich Shore A	60 (+/-5)	60 (+/-5)	60 (+/-5)
Farbe	Schwarz	Schwarz/Gelb	Lila
Zugfestigkeit MPa	≥ 10 N/mm ²	≥ 10 N/mm ²	≥ 8 N/mm ²
Bruchdehnung %	≥ 300%	≥ 300%	≥ 260%
Max. Temperaturbereich	-35/+100° C	-30/+80° C	-25/+200° C

Widerstand

	B	B	B
Verschleißwiderstand	B	B	B
Widerstandsfähigkeit gegen mineralisches Öl	D	A	A
Widerstandsfähigkeit gegen pflanzliches Öl	B	A	A
Widerstandsfähigkeit gegen Benzin	D	A	A
Widerstandsfähigkeit gegen Aromate und Kohlenwasserstoffe	D	B	A
Widerstandsfähigkeit gegen Ketone	A	D	D
Widerstandsfähigkeit gegen herkömmliche verdünnte Säuren und Laugen	A	A	A
Widerstandsfähigkeit gegen Ozon- und Witterungs-Angriffe	A	C	A
Widerstandsfähigkeit gegen Luftdiffusion	D	C	A

A = Ausgezeichnet - B = Gut - C = Begrenzt - D = Unzulässig

Das Dichtungselement zwischen Muffe und Rohrende ist als Lippendichtungsring gestaltet. Die Lippendichtung sichert eine schnelle und effektive Montage des Rohrsystems und sorgt für Dichtigkeit der Verbindungen, sowohl bei Über- als auch Unterdruck.

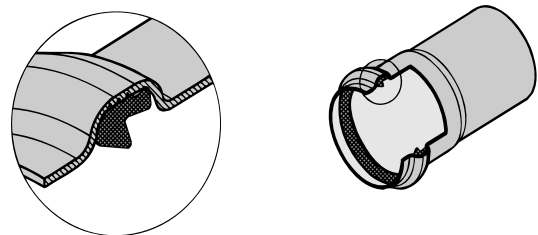
Der BLÜCHER® Lippendichtungsring ist in drei verschiedenen Gummiqualitäten lieferbar.

EPDM Dieser Lippendichtungsring wird aus Äthylen-Propylen-Kautschuk hergestellt und ist die Standarddichtung. Er kann bei allen Regenwasseranlagen und Abwasseranlagen verwendet werden, bei denen keine Öl- oder Benzinreste im Abflusswasser vorkommen. Die EPDM Lippendichtung ist eine gute und vielseitige Gummiqualität, die in vielen Anwendungsbereichen eingesetzt werden kann.

NBR Dieser Lippendichtungsring wird aus Nitril-Kautschuk hergestellt und für Anlagen verwendet, bei denen Benzin- oder Ölreste im Abflusswasser vorkommen (z.B. in Verbindung mit Öl- und Benzinabscheidern an Tankstellen, Garageanlagen und ähnlichem). Die NBR Lippendichtung sollte nicht eingesetzt werden, wo das Risiko von Temperaturen über 80°C besteht. Auch bei Einsatz von Lösungsmitteln sollte sie nicht verwendet werden.

FPM Diese Lippendichtung wird aus Flour-Kautschuk (Viton®) hergestellt, ist zur Unterscheidung lila, und wird in speziellen Anwendungsbereichen verwendet. Das Material ist besonders hitzebeständig und widerstandsfähig sowohl gegen Öl und Lösungsmittel als auch gegen starke Säuren. Die FPM Lippendichtung hat jedoch nur eine begrenzte Widerstandsfähigkeit, wenn es sich z.B. um Butylacetat, Aceton und Methylalkohol handelt.

Zur Beratung hinsichtlich der passenden Dichtung für unterschiedliche Einsatzbereiche wenden Sie sich direkt an unseren technischen Verkauf.



Belastungsklassen

BLÜCHER Abdeckungen für Verwendung in Gebäuden wurden gemäß EN1253 geprüft und klassifiziert.



K 1,5 (1,5 kN) 150 kg Barfußzone



L 15 (15 kN) 1500 kg Gangzonen, Palettenhubwagen, Handwagen



K 3 (3 kN) 300 kg Barfußzone



M 125 (125 kN) 12.500 kg Lastwagen, Gabelstapler

Zulassungen

BLÜCHER hat eine eigene Prüfungseinrichtung und arbeitet mit international anerkannten Prüfinstituten zusammen. BLÜCHER spielt eine aktive Rolle beim Aufstellen von internationalen Standards.

Die Funktionalität unserer Produkte sind durch Prüfungsberichte und Zulassungen von internationalen Instituten wie z.B. Sitac (SE), LGA (DE), BBA (UK), VTT (FI), ETA (DK), u.a. nachgewiesen worden.

Alle Rohre und Rinnen tragen die CE-Marke.

Für eine vollständige Übersicht unserer Produktzulassungen verweisen wir auf www.blucher.com.

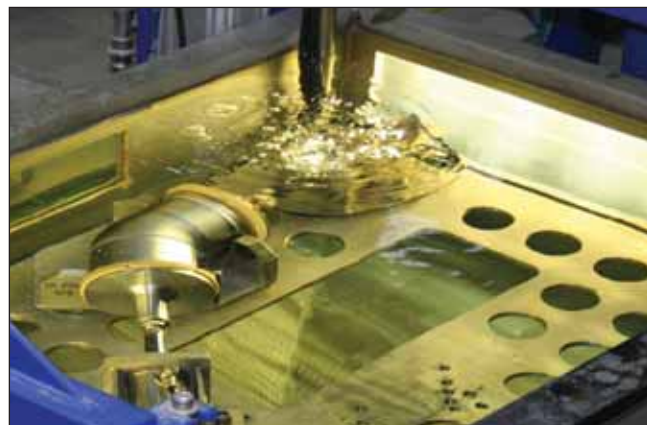
Zusätzlich lassen wir unsere Produkte im Hinblick auf Brandschutz und Schall durch anerkannte Institute prüfen, z.B. das Dänische Technologische Institut (DK) und das Fraunhofer Institut für Bauphysik (DE).

Reinigung und Wartung

BLÜCHER Edelstahl Entwässerungsprodukte bedürfen nur einer minimalen Wartung und Reinigung. Die glatte, gebeizte Oberfläche behält ihr einheitlich matt-silbernes Finish in den meisten Anwendungsfällen, wie z.B. Nassräumen, Großküchen, Lebensmittel- und Getränkeindustrie. In einigen wenigen Anwendungen kann es notwendig sein, die Produkte ab und an zu reinigen. Diese Reinigung kann dann z.B. durchgeführt werden mit einem Hochdruckreiniger, innen wie außen. Bitte denken Sie auch daran, dass Sie bei der Reinigung mit besonders aggressiven Substanzen das Reinigungswasser in einem separaten Behälter auffangen und nicht durch das Abwassersystem ableiten sollten.

Produktion

Sowohl modernste Produktionstechnologie als auch manuelle Arbeiten werden bei BLÜCHER kombiniert um Ihnen höchste Produktqualität zu garantieren.



Alle BLÜCHER® Produkte werden zu 100% auf Dichtheit geprüft.



Die modernste Rohrproduktion in Europa.

BLÜCHER®

Bei BLÜCHER arbeiten über 300 Mitarbeiter. Durch Know-how, hingebungs-
vollen Service und kundenorientiertes Denken entwickeln, produzieren und
vermarkten wir qualitativ hochwertige Edelstahlentwässerungslösungen
für Kunden aus dem Hausbau, Industrie, kommerziellen Bereichen und
Marinesektor überall auf der Welt.

BLÜCHER® EuroPipe

BLÜCHER® Channel

BLÜCHER® Drain



KEEPING UP THE FLOW