

BLÜCHER® Drain Industrial

Produktkatalog für Industrieabläufe



BLÜCHER®

K E E P I N G U P T H E F L O W

ENTWÄSSERUNG IN EDELSTAHL



Sicher Lösungen

BLÜCHER® Entwässerungsprodukte in Edelstahl werden bei fast allen Arten von Projekten eingebaut, z.B. in Mehrfamilienhäusern, Krankenhäusern, der Lebensmittel- und Getränkeindustrie, auf Kreuzfahrtschiffen, usw. Unsere Kompetenzen haben wir in vier Hauptsegmente unterteilt:

Housing

Commercial

Industrial

Marine

Die BLÜCHER Entwässerungssysteme sind modulare Systeme und bieten eine Vielzahl an möglichen Produktkombinationen.

BLÜCHER® Drain

Bodenabläufe für Leicht- und Schwerlastanwendungen

BLÜCHER® Channel

Standardrinnen, Modulrinnen und Anwendungsspezifische Rinnen für alle Belastungsklassen.

BLÜCHER® EuroPipe

Abwasser-Steckrohr-System (Push-Fit) für Schmutzwasser, Abwasser und Regenwasser.

Kundenorientierte Lösungen

Um alle Entwässerungsanforderungen erfüllen zu können bieten wir immer die richtige Lösung für Ihren speziellen Entwässerungsfall.

Starke Produkte

Alle BLÜCHER Entwässerungsprodukte sind vollständig aus Edelstahl, entweder V2A oder V4A, gefertigt. Dieses Material ist ideal geeignet für hoch qualitative Entwässerungssysteme:

- Feuerbeständig
- Hoch belastbar – niedriges Gewicht
- Umweltfreundlich

Weiterhin ist es Korrosionsbeständig, schlagfest, temperaturbeständig und wartungsfreundlich.

In BLÜCHER Entwässerungsprodukten sind die innewohnenden Qualitäten von Edelstahl vereint mit sorgfältigem Produktdesign. Daraus resultieren:

- Lange Produkt-Einsatzdauer
- Exzellente Hygieneeigenschaften
- Einfache Installation
- Langwirkende Kostenvorteile
- Exzellente Durchflussleistung

Alle BLÜCHER Produkte sind chemisch neutral, was zur Erhaltung der natürlichen Korrosionsbeständigkeit und zum Schutz der einheitlichen, matt-silbernen Oberfläche beiträgt.

Alle Edelstahlkomponenten sind größtenteils aus recyceltem Material hergestellt und können zu 100% wieder recyclet werden.

Hohe Qualität

Gegründet in Dänemark 1965, hat sich BLÜCHER zum führenden Hersteller von Edelstahle Entwässerungssystemen entwickelt. Heute ist BLÜCHER ein internationales Unternehmen mit Tochtergesellschaften und weltweiten Repräsentanten. Für BLÜCHER arbeiten über 300 Mitarbeiter.

Kunden überall auf der Welt schätzen unsere Know-How, unseren einzigartigen Service und unser kundenorientiertes Denken.

Durch Qualitätsprodukte und Entwässerungslösungen aus Edelstahl, die Abwasser immer und überall ableiten, hat sich BLÜCHER einem Motto verpflichtet: Keeping up the flow.

Die BLÜCHER Entwässerungsprodukte werden mit modernsten Produktionstechniken in Dänemark hergestellt. Die Produktion ist nach ISO 9001 zertifiziert und die Produkte haben eine Vielzahl an internationalen Zulassungen.



Ausgewählte Referenzen rund um die Welt

Krankenhäuser, Schulen, Großküchen, Lebensmittel- und Getränkebetriebe und die pharmazeutische Industrie sind einige Einsatzbereiche die von den Vorteilen der BLÜCHER Edelstahlentwässerungssystemen profitieren

Housing

BLÜCHER Badabläufe und Rohrsysteme sind in einer Vielzahl von Badezimmern eingebaut. Vor allem dort wo ein barrierefreies Bad, dem sogenannten „Skandinavischen Naßraumboden“, gewünscht und gefordert ist, wie z.B. in Hotels, öffentlichen Toiletten, Fitness Centre, Wellness Bereichen etc.

Commercial

Bundeskanzleramt (Berlin), Hotel Adlon (Berlin), Hotel Seeberghof (Tegernsee), Hypo Vereins Bank (München), Commerzbank (Düsseldorf), Finanzamt (Regensburg), Hotel Interconti (Berlin), Hotel Roma Europa Park (Rust), Hotel Schweizer Hof (Zürich). Krankenhaus Balingen, Kreiskrankenhaus Hagenow, Kreiskrankenhaus Pritzwalk, Kreiskrankenhaus Schwetzingen, Spital Thurgau St. Katharinental (Diessenhofen), TÜV München, Bodenseetherme Konstanz, Neue Landesmesse Stuttgart, Maryland State Prison, Uppsala Polishus, Oslo Opera, Hilton Hotels, Hotel Marriot, Sofitel, Novotel, The Ritz Carlton Bahrain, McDonalds, Burger King, Pizza Hut, Le Louvre, Bahrain National Museum, Ministère de L'Industrie, State Library of Victoria, Royal Danish Theatre, Copenhagen Zoo, Hong Kong Disneyland, Dubai Mall, IKEA, Tesco, Coop, Metro, Carrefour, Lidl, Woolworths, Flughafen in Kopenhagen, London Heathrow, Barcelona, Athen, Paris Orly, Helsinki, München.

Industrial

Kraft, Nestlé, Knorr, Coca Cola, Pepsi, Heineken, Danone, Mercedes, Renault, BMW, Sony, BASF, EDEKA, Wiesehnof, Bauer Joghurt, Müller Milch, Danone, Hipp, Apetito, Bayer, Degussa, Novartis, Pfizer, Astra Zeneca, Johnson & Jonson, Aventic, Lutz-Fleisch, Vion, Tönnis, Kupfer, Aqua Römer, Bad Dürrheimer, Granini, Dittmeyer, Pfanner, Red Bull, Ypstaler, IBM World Headquarters.

Marine

Freedom of the Seas, Liberty of the Seas, Norwegian Star, Color Magic, Pride of Hawaii, Galaxy, AIDA Diva, Celebrity Solstice. MY Platinum (Dubai Ports Authority), M/S Caravelle (Jade Yachts), Safari (Blohm & Voss) Lady Haya (Pesaro), Pelorus (Lürsen Kröger Werft), Oceanco (Kusch Yachts Agentur).

3 Transport und 10 Containerschiffe (MHI Japan), 6 Containerschiffe (AP Møller), 35 kommerzielle Schiffe (Mawai China), 24 Containerschiffe (Dalian Shipyards China).

Agbami Off Shore, Consafe-Aberdeen Oil Platform Bingo I & Bingo II Offshore Oil Rigs.

Rettungsschiffe (British Navy), 5 Frigatten (Norwegian Navy), 2 Logisticsschiffe (Dänische Navy), 2 Rettungsschiffe (Niederländische Navy).

BLÜCHER® Produktgruppen

BLÜCHER® Drain



BLÜCHER® Channel



BLÜCHER® EuroPipe





BLÜCHER® DRAIN INDUSTRIAL

Allgemeine Informationen.	1
Industrieabläufe mit eckigem Rahmen ohne Abdichtung.	4
Industrieabläufe mit eckigem Rahmen mit Dünnbett- oder Klebeflansch.	8
Industrieabläufe mit eckigem Rahmen mit Klebe-Klemmflansch.	12
Industrieabläufe mit rundem Rahmen.	14
Industrieabläufe für Vinylböden.	16
Unterteile für Industrieabläufe - ohne Dichtungsflansch.	18
Unterteile für Industrieabläufe - mit Klebeflansch.	20
Unterteile für Industrieabläufe - mit Klebe-Klemmflansch.	21
Oberteile für Industrieabläufe mit eckigem Rahmen.	22
Oberteile für Industrieabläufe mit rundem Rahmen.	24
Oberteile für Industrieabläufe für Vinylböden.	25
Zwischenstücke für Industrieabläufe.	26
Zubehör für Industrieabläufe.	27
Hygienegutachten Doppel-Labyrinth-Syphon.	39
Revisionsöffnungen und gasdichte Industrieabläufe mit eckigem Rahmen ohne Abdichtung.	40
Revisionsöffnungen und gasdichte Industrieabläufe mit rundem Rahmen.	42
Revisionsöffnungen und gasdichte Industrieabläufe für Vinylböden.	44
Oberteile für Revisionsöffnungen und gasdichte Industrieabläufe.	45
Zubehör für Revisionsöffnungen und gasdichte Industrieabläufe.	47
Dachabläufe.	48
Zubehör für Dachabläufe.	51
Schachtabdeckungen.	52

Technische Informationen

Technische Informationen zu BLÜCHER® Entwässerungssystemen.	53
---------------------------------------------------------------------	----



Abläufe für kommerzielle und industrielle Anwendungen



Bodenabläufe

Für Beton-, Fliesen-, Kunstharz- und Vinylböden

Rahmen quadratisch oder rund

Anwendungen

Für Beton-, Fliesen-, Vinyl- und Kunstharzböden in:

- Industriellen Bereichen
- Großküchen
- Supermärkten, Restaurants, Flughäfen und anderen kommerziellen Gebäuden

Details

- Verstärkte Rahmen quadratisch oder rund
- Ablaufkapazität von 1,2 bis 7,8 l/s
- 20 mm Rahmenhöhe
- Abdeckungen verwendbar für jede Belastungsklasse
- Edelstahl AISI 304/EN 1.4301 (V2A) oder AISI 316L/EN 1.4404 (V4A)

Varianten

- Senkrechter oder waagerechter Auslauf
- Für Dünnbettabdichtung, feste Dichtfolie oder keine Abdichtung

Zubehör

- Herausnehmbarer Geruchsverschluß
- Schmutzfangkorb und Sandfang

Komplette Abläufe

Beton und Fliesen ohne Abdichtung



- Abdeckung nach Wahl
- Optionaler Schmutzfangkorb
- Optionaler Geruchsverschluß
- Ablauf

Beton und Fliesen mit Dünnbettabdichtung



- Abdeckung nach Wahl
- Oberteil
- Optionaler Schmutzfangkorb
- Optionaler Geruchsverschluß
- Unterteil mit Dünnbettflansch

Beton und Fliesen mit fester Dichtfolie



- Abdeckung nach Wahl
- Oberteil
- Optionaler Schmutzfangkorb
- Optionaler Geruchsverschluß
- Unterteil mit Klemmflansch

Oberteile und Rahmen

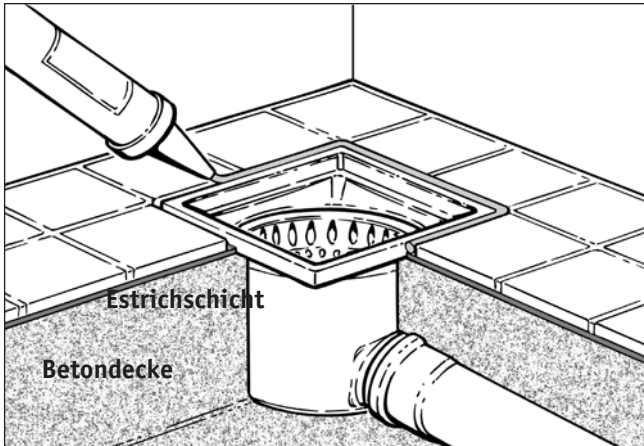


Komplette Abläufe

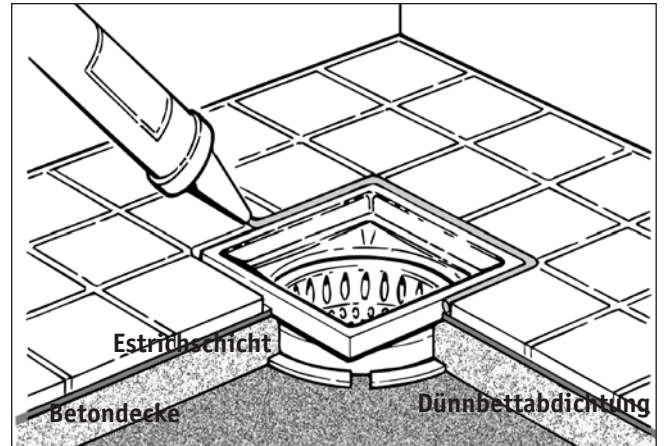
- Ablauf**
Verstellbarer 2-teiliger Ablauf oder nicht verstellbarer 1-teiliger Ablauf.
- Abdeckung**
Verschiedene Abdeckungen für alle Belastungsklassen verfügbar - nicht inklusive, separat zu bestellen.
- Geruchsverschluß**
Hygieneglocke mit und ohne Brandschutzzulassung ist optional, separat zu bestellen.
- Andere Zubehörteile**
Andere Zubehörteile wie Schmutzfangkorb und Sandfilter sind optional, separat zu bestellen.

Installationsbeispiele

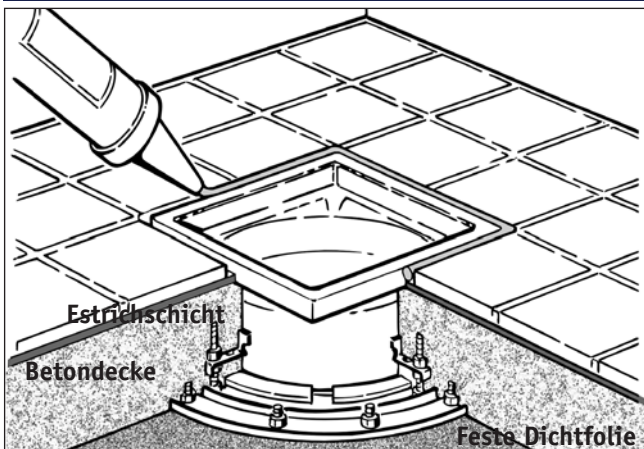
Beton und Fliesen ohne Abdichtung



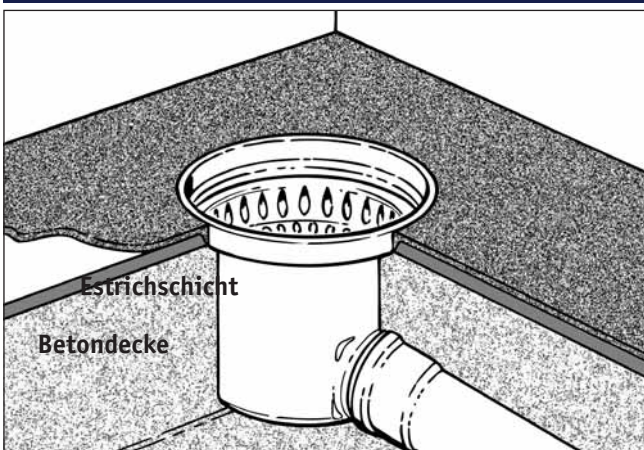
Beton und Fliesen mit Dünnbettabdichtung



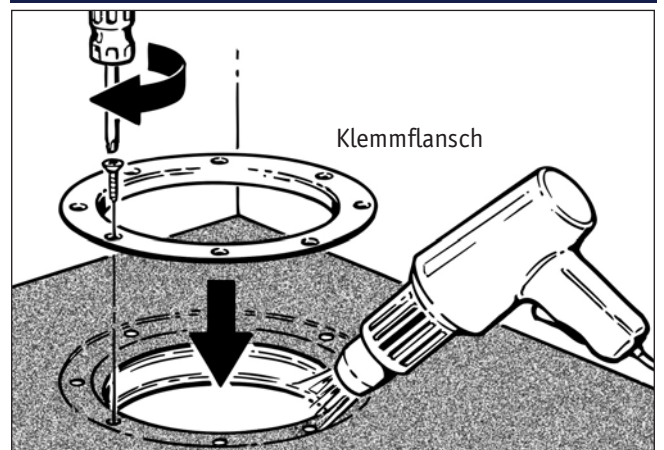
Beton und Fliesen mit fester Dichtfolie



Kunstharz

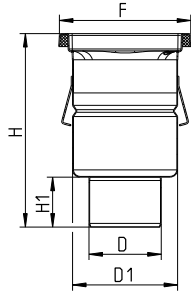


Vinyl



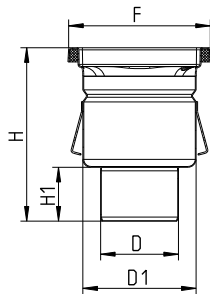
ohne Abdichtung

INDUSTRIEABLAUF TYP 760.40



Artikel Nr.	EAN Nr.	D	D1	F	H	H1	Schraubenlöcher
760.402.075	5705499109344	75	160	200x200	284	65	0
760.402.075.01	5705499109368	75	160	200x200	284	65	1
760.402.110	5705499109382	110	160	200x200	295	76	0
760.402.110.01	5705499109405	110	160	200x200	295	76	1
760.401.075	5705499128925	75	160	250x250	286	65	0
760.401.075.01	5705499128949	75	160	250x250	286	65	2
760.401.110	5705499128963	110	160	250x250	297	76	0
760.401.110.01	5705499128987	110	160	250x250	297	76	2
760.403.110	5705499109429	110	260	300x300	341	76	0
760.403.110.01	5705499109443	110	260	300x300	341	76	2
760.403.160	5705499109467	160	260	300x300	360	95	0
760.403.160.01	5705499109481	160	260	300x300	360	95	2

INDUSTRIEABLAUF, NIEDRIGE AUSFÜHRUNG TYP 766.40

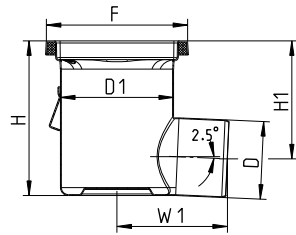


Artikel Nr.	EAN Nr.	D	D1	F	H	H1	Schraubenlöcher
766.402.075	5705499110227	75	160	200x200	234	65	0
766.402.075.01	5705499110241	75	160	200x200	234	65	1
766.402.110	5705499110265	110	160	200x200	245	76	0
766.402.110.01	5705499110289	110	160	200x200	245	76	1
766.401.075	5705499129007	75	160	250x250	236	65	0
766.401.075.01	5705499129021	75	160	250x250	236	65	2
766.401.110	5705499129045	110	160	250x250	247	76	0
766.401.110.01	5705499129069	110	160	250x250	247	76	2
766.403.075	5705499110302	75	260	300x300	273	65	0
766.403.075.01	5705499110340	75	260	300x300	273	65	2
766.403.110	5705499110364	110	260	300x300	284	76	0
766.403.110.01	5705499110388	110	260	300x300	284	76	2
766.403.160	5705499110401	160	260	300x300	303	95	0
766.403.160.01	5705499110425	160	260	300x300	303	95	2

Nur für niedrigen Schmutzfangkorb zusammen mit Geruchsverschluss

ohne Abdichtung

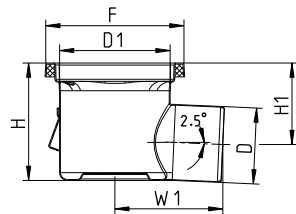
INDUSTRIEABLAUF TYP 763.40



Artikel Nr.	EAN Nr.	D	D1	F	H	H1	W1	Schraubenlöcher
763.402.075	5705499109900	75	160	200x200	219	182	253	0
763.402.075.01	5705499109924	75	160	200x200	219	182	253	1
763.402.110	5705499109948	110	160	200x200	219	167	156	0
763.402.110.01	5705499109962	110	160	200x200	219	167	156	1
763.401.075	5705499129083	75	160	250x250	221	184	253	0
763.401.075.01	5705499129106	75	160	250x250	221	184	253	2
763.401.110	5705499129120	110	160	250x250	221	169	156	0
763.401.110.01	5705499129144	110	160	250x250	221	169	156	2
763.403.110	5705499109986	110	260	300x300	245	193	206	0
763.403.110.01	5705499110005	110	260	300x300	245	193	206	2
763.403.160	5705499110029	160	260	300x300	245	177-220	341	0
763.403.160.01	5705499110043	160	260	300x300	245	177-220	341	2

Hat der Ablauf nicht Auslauf D=110 mm wird ein Übergangsstück mitgeliefert.

INDUSTRIEABLAUF, NIEDRIGE AUSFÜHRUNG TYP 726.40

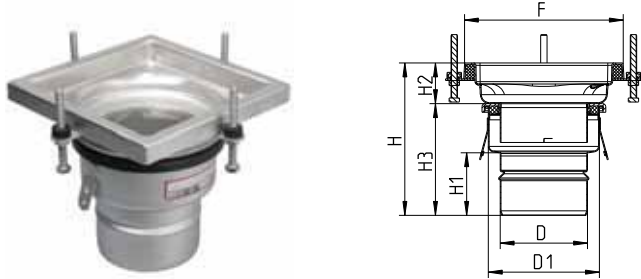


Artikel Nr.	EAN Nr.	D	D1	F	H	H1	W1	Schraubenlöcher
726.402.075	5705499108866	75	160	200x200	170	137	253	0
726.402.075.01	5705499115598	75	160	200x200	170	137	253	1
726.402.110	5705499108880	110	160	200x200	170	118	156	0
726.402.110.01	5705499115611	110	160	200x200	170	118	156	1
726.401.075	5705499129168	75	160	250x250	172	139	253	0
726.401.075.01	5705499129182	75	160	250x250	172	139	253	2
726.401.110	5705499129205	110	160	250x250	172	120	156	0
726.401.110.01	5705499129229	110	160	250x250	172	120	156	2
726.403.110	5705499108903	110	260	300x300	188	136	206	0
726.403.110.01	5705499115635	110	260	300x300	188	136	206	2
726.403.160	5705499108927	160	260	300x300	188	120-163	341	0
726.403.160.01	5705499115659	160	260	300x300	188	120-163	341	2

Hat der Ablauf nicht Auslauf D=110 mm wird ein Übergangsstück mitgeliefert.
Nur für niedrigen Schmutzfangkorb zusammen mit Geruchsverschluss.

ohne Abdichtung

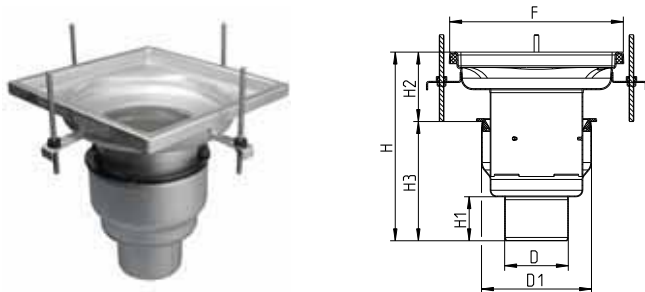
HÖHENVERSTELLBARER INDUSTRIEABLAUF TYP 710.402



Artikel Nr.	EAN Nr.	D	D1	F	H	H1	H2	H3	Schraubenlöcher
710.402.075	5705499108163	75	140	200x200	224-254	63	51-81	173	0
710.402.110	5705499108187	110	140	200x200	192-222	79	51-81	141	0

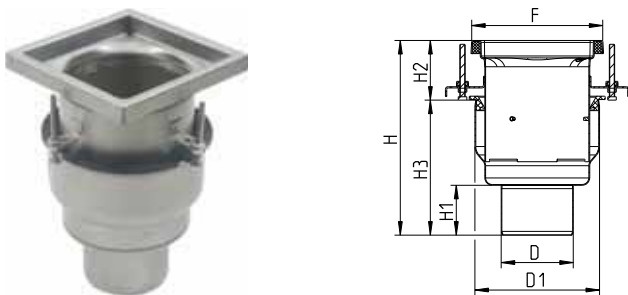
Nur für herausnehmbaren Geruchsverschluss Typ 502 und 503 oder P-Syphon geeignet.

HÖHENVERSTELLBARER INDUSTRIEABLAUF TYP 710.403



Artikel Nr.	EAN Nr.	D	D1	F	H	H1	H2	H3	Schraubenlöcher
710.403.075	5705499108248	75	190	300x300	315-375	65	120-180	195	0
710.403.110	5705499108262	110	190	300x300	326-386	76	120-180	206	0

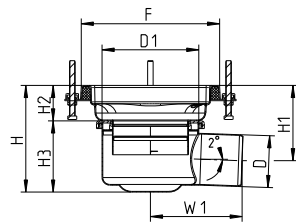
HÖHENVERSTELLBARER INDUSTRIEABLAUF TYP 740.40



Artikel Nr.	EAN Nr.	D	D1	F	H	H1	H2	H3	Schraubenlöcher
740.402.075	5705499109108	75	190	200x200	286-346	65	91-151	195	0
740.402.110	5705499109122	110	190	200x200	297-357	76	91-151	206	0
740.403.110	5705499109146	110	291	300x300	342-402	76	91-151	251	0
740.403.160	5705499109160	160	291	300x300	361-421	95	91-151	270	0

ohne Abdichtung

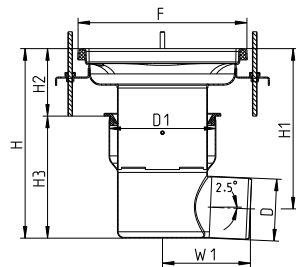
HÖHENVERSTELLBARER INDUSTRIEABLAUF TYP 713.402



Artikel Nr.	EAN Nr.	D	D1	F	H	H1	H2	H3	W1	Schraubenlöcher
713.402.075	5705499108682	75	140	200x200	154-184	109-139	51-81	103	133	0

Nur für herausnehmbaren Geruchsverschluss Typ 502 und 503 geeignet.

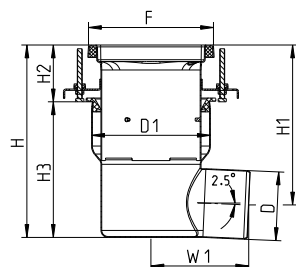
HÖHENVERSTELLBARER INDUSTRIEABLAUF TYP 713.403



Artikel Nr.	EAN Nr.	D	D1	F	H	H1	H2	H3	W1	Schraubenlöcher
713.403.075	5705499108705	75	190	300x300	337-397	304-364	120-180	217	253	0
713.403.110	5705499108729	110	190	300x300	337-397	285-345	120-180	217	155	0

Hat der Ablauf nicht Auslauf D=110 mm wird ein Übergangsstück mitgeliefert.

HÖHENVERSTELLBARER INDUSTRIEABLAUF TYP 743.40



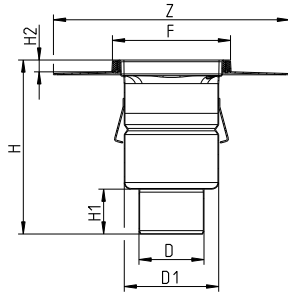
Artikel Nr.	EAN Nr.	D	D1	F	H	H1	H2	H3	W1	Schraubenlöcher
743.402.075	5705499109184	75	190	200x200	308-368	275-335	91-151	217	253	0
743.402.110	5705499109207	110	190	200x200	308-368	256-316	91-151	217	156	0
743.403.110	5705499109221	110	291	300x300	313-373	261-321	91-151	222	206	0
743.403.160	5705499109245	160	291	300x300	313-373	245-348	91-151	222	341	0

Hat der Ablauf nicht Auslauf D=110 mm wird ein Übergangsstück mitgeliefert.

mit Dünnbett- oder Klebeflansch

INDUSTRIEABLAUF TYP 761.40

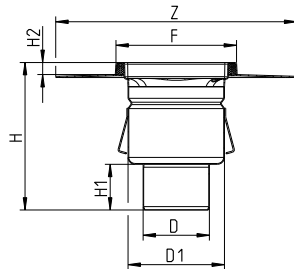
MIT DÜNNBETTFLANSCH



Artikel Nr.	EAN Nr.	D	D1	F	Z	H	H1	H2	Schraubenlöcher
761.402.075	5705499109665	75	160	200x200	400x400	284	65	20	0
761.402.075.01	5705499109689	75	160	200x200	400x400	284	65	20	1
761.402.110	5705499109702	110	160	200x200	400x400	295	76	20	0
761.402.110.01	5705499109726	110	160	200x200	400x400	295	76	20	1
761.403.110	5705499109740	110	260	300x300	500x500	341	76	20	0
761.403.110.01	5705499109764	110	260	300x300	500x500	341	76	20	2
761.403.160	5705499109788	160	260	300x300	500x500	360	95	20	0
761.403.160.01	5705499109801	160	260	300x300	500x500	360	95	20	2

INDUSTRIEABLAUF, NIEDRIGE AUSFÜHRUNG TYP 767.40

MIT DÜNNBETTFLANSCH



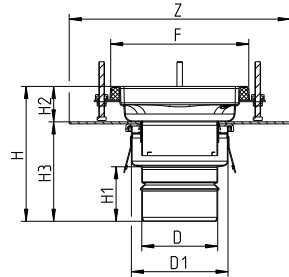
Artikel Nr.	EAN Nr.	D	D1	F	Z	H	H1	H2	Schraubenlöcher
767.402.075	5705499110647	75	160	200x200	400x400	234	65	20	0
767.402.075.01	5705499110661	75	160	200x200	400x400	234	65	20	1
767.402.110	5705499110685	110	160	200x200	400x400	245	76	20	0
767.402.110.01	5705499110708	110	160	200x200	400x400	245	76	20	1
767.403.075	5705499110722	75	260	300x300	500x500	273	65	20	0
767.403.075.01	5705499110760	75	260	300x300	500x500	273	65	20	2
767.403.110	5705499110784	110	260	300x300	500x500	284	76	20	0
767.403.110.01	5705499110807	110	260	300x300	500x500	284	76	20	2
767.403.160	5705499110821	160	260	300x300	500x500	303	95	20	0
767.403.160.01	5705499110845	160	260	300x300	500x500	303	95	20	2

Nur für niedrigen Schmutzfangkorb zusammen mit Geruchsverschluss

mit Dünnbett- oder Klebeflansch

HÖHENVERSTELLBARER INDUSTRIEABLAUF TYP 711.402

MIT KLEBEFLANSCH

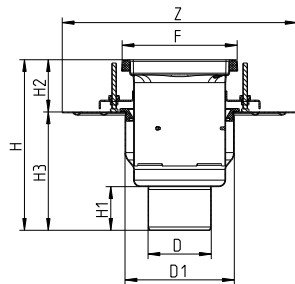


Artikel Nr.	EAN Nr.	D	D1	F	Z	H	H1	H2	H3	Schraubenlöcher
711.402.075	5705499108521	75	140	200x200	Ø320	227-265	63	51-81	176-184	0
711.402.110	5705499108545	110	140	200x200	Ø320	195-233	79	51-81	144-152	0

Nur für herausnehmbaren Geruchsverschluss Typ 502 und 503 oder P-Syphon geeignet.

HÖHENVERSTELLBARER INDUSTRIEABLAUF TYP 774.40

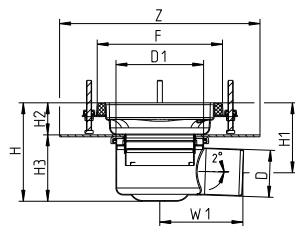
MIT KLEBEFLANSCH



Artikel Nr.	EAN Nr.	D	D1	F	Z	H	H1	H2	H3	Schraubenlöcher
774.402.075	5705499112023	75	190	200x200	Ø409	286-346	65	91-151	195	0
774.402.110	5705499112078	110	190	200x200	Ø409	297-357	76	91-151	206	0
774.403.110	5705499112153	110	291	300x300	Ø507	342-402	76	91-151	251	0
774.403.160	5705499112207	160	291	300x300	Ø507	361-421	95	91-151	270	0

HÖHENVERSTELLBARER INDUSTRIEABLAUF TYP 714.402

MIT KLEBEFLANSCH



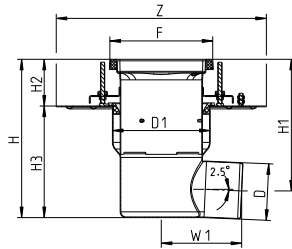
Artikel Nr.	EAN Nr.	D	D1	F	Z	H	H1	H2	H3	W1	Schraubenlöcher
714.402.075	5705499108743	75	140	200x200	Ø320	157-195	112-150	51-81	106-114	133	0

Nur für herausnehmbaren Geruchsverschluss Typ 502 und 503 geeignet.

mit Dünnbett- oder Klebeflansch

HÖHENVERSTELLBARER INDUSTRIEABLAUF TYP 769.40

MIT KLEBEFLANSCH

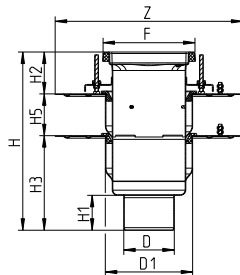


Artikel Nr.	EAN Nr.	D	D1	F	Z	H	H1	H2	H3	W1	Schraubenlöcher
769.402.075	5705499110944	75	190	200x200	Ø409	308-368	275-335	91-151	217	253	0
769.402.110	5705499110999	110	190	200x200	Ø409	308-368	256-316	91-151	217	156	0
769.403.110	5705499111040	110	291	300x300	Ø507	313-373	261-321	91-151	222	206	0
769.403.160	5705499111095	160	291	300x300	Ø507	313-373	245-348	91-151	222	341	0

Hat der Ablauf nicht Auslauf D=110 mm wird ein Übergangsstück mitgeliefert.

HÖHENVERSTELLBARER INDUSTRIEABLAUF TYP 777.40

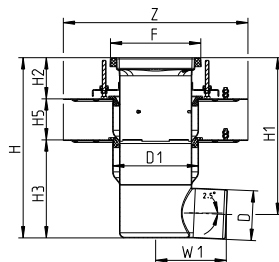
MIT KLEBEFLANSCH



Artikel Nr.	EAN Nr.	D	D1	F	Z	H	H1	H2	H3	H5	Schraubenlöcher
777.402.075	5705499112979	75	190	200x200	Ø409	377-497	65	91-151	195	91-151	0
777.402.110	5705499112993	110	190	200x200	Ø409	388-508	76	91-151	206	91-151	0
777.403.110	5705499113013	110	291	300x300	Ø507	433-553	76	91-151	251	91-151	0
777.403.160	5705499113037	160	291	300x300	Ø507	452-572	95	91-151	270	91-151	0

HÖHENVERSTELLBARER INDUSTRIEABLAUF TYP 772.40

MIT KLEBEFLANSCH



Artikel Nr.	EAN Nr.	D	D1	F	Z	H	H1	H2	H3	H5	W1	Schraubenlöcher
772.402.075	5705499111583	75	190	200x200	Ø409	399-519	366-486	91-151	217	91-151	253	0
772.402.110	5705499111606	110	190	200x200	Ø409	399-519	347-467	91-151	217	91-151	156	0
772.403.110	5705499111620	110	291	300x300	Ø507	404-524	352-472	91-151	222	91-151	206	0

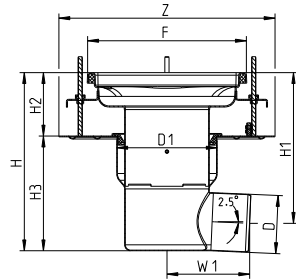
mit Dünnbett- oder Klebeflansch

HÖHENVERSTELLBARER INDUSTRIEABLAUF TYP 772.40

Artikel Nr.	EAN Nr.	D	D1	F	Z	H	H1	H2	H3	H5	W1	Schraubenlöcher
772.403.160	5705499111644	160	291	300x300	Ø507	404-524	336-456	91-151	222	91-151	341	0

HÖHENVERSTELLBARER INDUSTRIEABLAUF TYP 714.403

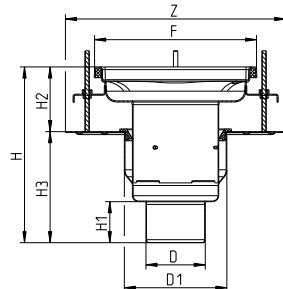
MIT KLEBEFLANSCH



Artikel Nr.	EAN Nr.	D	D1	F	Z	H	H1	H2	H3	W1	Schraubenlöcher
714.403.075	5705499108767	75	190	300x300	Ø409	337-397	304-364	120-180	217	253	0
714.403.110	5705499108781	110	190	300x300	Ø409	337-397	285-345	120-180	217	155	0

HÖHENVERSTELLBARER INDUSTRIEABLAUF TYP 711.403

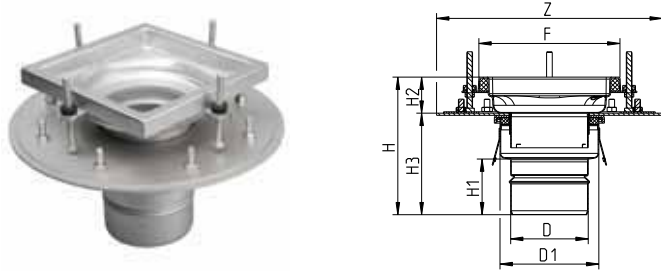
MIT KLEBEFLANSCH



Artikel Nr.	EAN Nr.	D	D1	F	Z	H	H1	H2	H3	Schraubenlöcher
711.403.075	5705499108569	75	190	300x300	Ø409	315-375	65	120-180	195	0
711.403.110	5705499108583	110	190	300x300	Ø409	326-386	76	120-180	206	0

mit Klebe-Klemmflansch

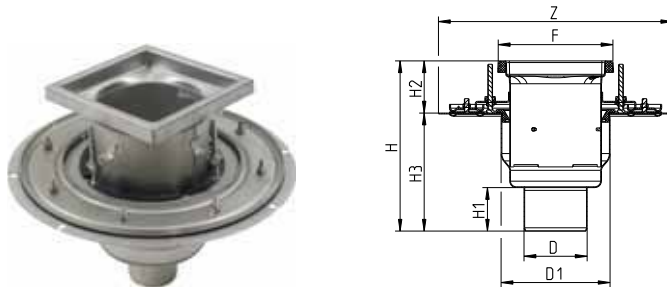
HÖHENVERSTELLBARER INDUSTRIEABLAUF TYP 712.402



Artikel Nr.	EAN Nr.	D	D1	F	Z	H	H1	H2	H3	Schraubenlöcher
712.402.075	5705499108606	75	140	200x200	Ø320	227-265	63	51-81	176-184	0
712.402.110	5705499108620	110	140	200x200	Ø320	205-243	79	51-81	144-152	0

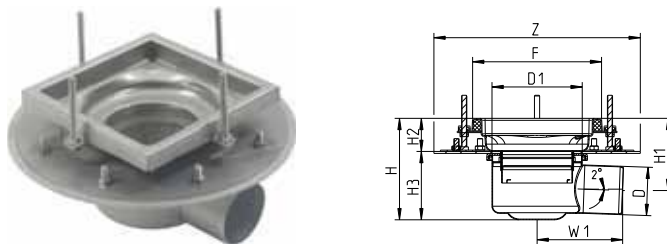
Nur für herausnehmbaren Geruchsverschluss Typ 502 und 503 oder P-Syphon geeignet.

HÖHENVERSTELLBARER INDUSTRIEABLAUF TYP 775.40



Artikel Nr.	EAN Nr.	D	D1	F	Z	H	H1	H2	H3	Schraubenlöcher
775.402.075	5705499112658	75	190	200x200	Ø409	286-346	65	91-151	195	0
775.402.110	5705499112702	110	190	200x200	Ø409	297-357	76	91-151	206	0
775.403.110	5705499112757	110	291	300x300	Ø507	342-402	76	91-151	251	0
775.403.160	5705499112801	160	291	300x300	Ø507	361-421	95	91-151	270	0

HÖHENVERSTELLBARER INDUSTRIEABLAUF TYP 715.402

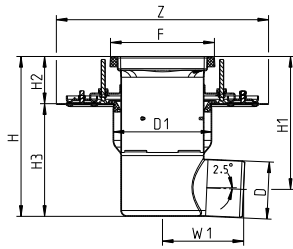


Artikel Nr.	EAN Nr.	D	D1	F	Z	H	H1	H2	H3	W1	Schraubenlöcher
715.402.075	5705499108804	75	140	200x200	Ø320	157-195	112-150	51-81	106-114	133	0

Nur für herausnehmbaren Geruchsverschluss Typ 502 und 503 geeignet.

mit Klebe-Klemmflansch

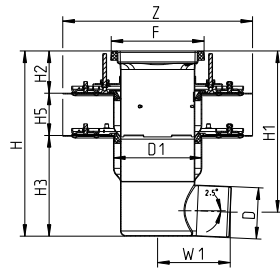
HÖHENVERSTELLBARER INDUSTRIEABLAUF TYP 771.40



Artikel Nr.	EAN Nr.	D	D1	F	Z	H	H1	H2	H3	W1	Schraubenlöcher
771.402.075	5705499111309	75	190	200x200	Ø409	308-368	275-335	91-151	217	253	0
771.402.110	5705499111354	110	190	200x200	Ø409	308-368	256-316	91-151	217	156	0
771.403.110	5705499111408	110	291	300x300	Ø507	313-373	261-321	91-151	222	206	0
771.403.160	5705499111453	160	291	300x300	Ø507	313-373	245-348	91-151	222	341	0

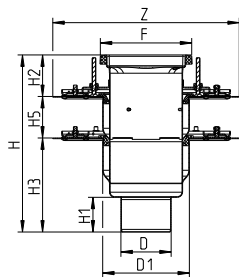
Hat der Ablauf nicht Auslauf D=110 mm wird ein Übergangsstück mitgeliefert.

HÖHENVERSTELLBARER INDUSTRIEABLAUF TYP 773.40



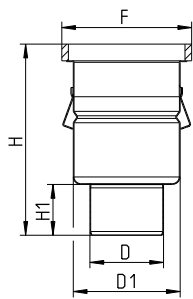
Artikel Nr.	EAN Nr.	D	D1	F	Z	H	H1	H2	H3	H5	W1	Schraubenlöcher
773.402.075	5705499111743	75	190	200x200	Ø409	399-519	366-486	91-151	217	91-151	253	0
773.402.110	5705499111767	110	190	200x200	Ø409	399-519	347-467	91-151	217	91-151	156	0
773.403.110	5705499111781	110	291	300x300	Ø507	404-524	352-472	91-151	222	91-151	206	0
773.403.160	5705499111804	160	291	300x300	Ø507	404-524	336-456	91-151	222	91-151	341	0

HÖHENVERSTELLBARER INDUSTRIEABLAUF TYP 779.40



Artikel Nr.	EAN Nr.	D	D1	F	Z	H	H1	H2	H3	H5	Schraubenlöcher
779.402.075	5705499113174	75	190	200x200	Ø409	377-497	65	91-151	195	91-151	0
779.402.110	5705499113198	110	190	200x200	Ø409	388-508	76	91-151	206	91-151	0
779.403.110	5705499113211	110	291	300x300	Ø507	433-553	76	91-151	251	91-151	0
779.403.160	5705499113235	160	291	300x300	Ø507	452-572	95	91-151	270	91-151	0

INDUSTRIEABLAUF TYP 760.50

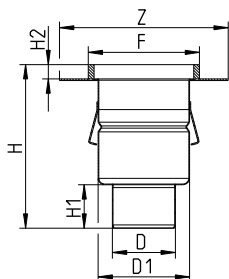


Artikel Nr.	EAN Nr.	D	D1	F	H	H1	Schraubenlöcher
760.502.075	5705499109504	75	160	Ø195	275	65	0
760.502.110	5705499109528	110	160	Ø195	286	76	0
760.503.110	5705499109542	110	260	Ø295	327	76	0
760.503.160	5705499109566	160	260	Ø295	346	95	0

Industrieabläufe mit rundem Rahmen sind auch lieferbar als höhenverstellbare, mehrteilige Abläufe. Entsprechende Unter- und Oberteile finden Sie auf den folgenden Seiten.

INDUSTRIEABLAUF TYP 760.52

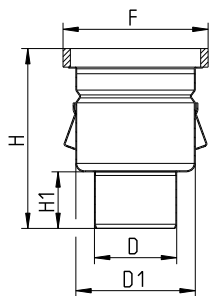
MIT DÜNNBETTFLANSCH



Artikel Nr.	EAN Nr.	D	D1	F	Z	H	H1	H2	Schraubenlöcher
760.522.075	5705499123623	75	160	Ø195	Ø295	275	65	25	0
760.522.110	5705499123630	110	160	Ø195	Ø295	286	76	25	0
760.523.110	5705499123647	110	259	Ø294	Ø395	327	76	25	0

Industrieabläufe mit rundem Rahmen sind auch lieferbar als höhenverstellbare, mehrteilige Abläufe. Entsprechende Unter- und Oberteile finden Sie auf den folgenden Seiten.

INDUSTRIEABLAUF, NIEDRIGE AUSFÜHRUNG TYP 766.50

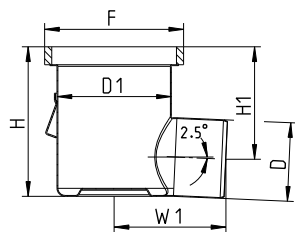


Artikel Nr.	EAN Nr.	D	D1	F	H	H1	Schraubenlöcher
766.502.075	5705499110449	75	160	Ø195	230	65	0
766.502.110	5705499110463	110	160	Ø195	241	76	0
766.503.075	5705499110487	75	260	Ø295	268	65	0
766.503.110	5705499110500	110	260	Ø295	279	76	0
766.503.160	5705499110524	160	260	Ø295	298	95	0

Nur für niedrigen Schmutzfangkorb zusammen mit Geruchsverschluss.

Industrieabläufe mit rundem Rahmen sind auch lieferbar als höhenverstellbare, mehrteilige Abläufe. Entsprechende Unter- und Oberteile finden Sie auf den folgenden Seiten.

INDUSTRIEABLAUF TYP 763.50

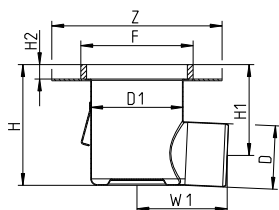


Artikel Nr.	EAN Nr.	D	D1	F	H	H1	W1	Schraubenlöcher
763.502.075	5705499110067	75	160	Ø195	209	176	253	0
763.502.110	5705499110081	110	160	Ø195	209	157	156	0
763.503.110	5705499110104	110	260	Ø295	228	176	206	0
763.503.160	5705499110128	160	260	Ø295	228	160-203	341	0

Industrieabläufe mit rundem Rahmen sind auch lieferbar als höhenverstellbare, mehrteilige Abläufe. Entsprechende Unter- und Oberteile finden Sie auf den folgenden Seiten.

INDUSTRIEABLAUF TYP 763.52

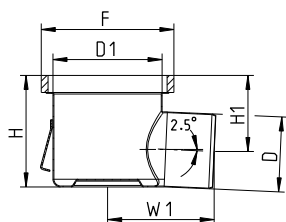
MIT DÜNNBETTFLANSCH



Artikel Nr.	EAN Nr.	D	D1	F	Z	H	H1	H2	W1	Schraubenlöcher
763.522.075	5705499123593	75	160	Ø195	Ø295	209	176	25	253	0
763.522.110	5705499123609	110	160	Ø195	Ø295	209	157	25	156	0
763.523.110	5705499123616	110	260	Ø295	Ø395	228	176	25	206	0

Industrieabläufe mit rundem Rahmen sind auch lieferbar als höhenverstellbare, mehrteilige Abläufe. Entsprechende Unter- und Oberteile finden Sie auf den folgenden Seiten.

INDUSTRIEABLAUF, NIEDRIGE AUSFÜHRUNG TYP 726.50



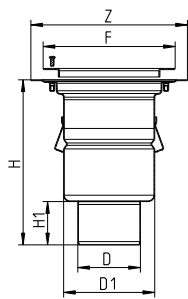
Artikel Nr.	EAN Nr.	D	D1	F	H	H1	W1	Schraubenlöcher
726.502.075	5705499108941	75	160	Ø195	164	127	253	0
726.502.110	5705499108965	110	160	Ø195	164	112	156	0
726.503.110	5705499108989	110	260	Ø295	177	125	206	0
726.503.160	5705499109009	160	260	Ø295	177	109-152	341	0

Hat der Ablauf nicht Auslauf D=110 mm wird ein Übergangsstück mitgeliefert.

Nur für niedrigen Schmutzfangkorb zusammen mit Geruchsverschluss.

Industrieabläufe mit rundem Rahmen sind auch lieferbar als höhenverstellbare, mehrteilige Abläufe. Entsprechende Unter- und Oberteile finden Sie auf den folgenden Seiten.

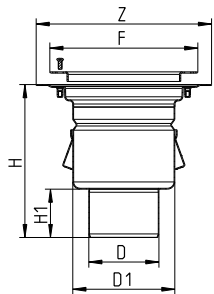
INDUSTRIEABLAUF TYP 760.60



Artikel Nr.	EAN Nr.	D	D1	F	Z	H	H1	Schraubenlöcher
760.602.075	5705499109580	75	160	Ø232	Ø275	279	65	0
760.602.110	5705499109603	110	160	Ø232	Ø275	290	76	0
760.603.110	5705499109627	110	260	Ø332	Ø375	336	76	0
760.603.160	5705499109641	160	260	Ø332	Ø375	355	95	0

Industrieabläufe für Böden mit Vinylbelag sind auch lieferbar als höhenverstellbare, mehrteilige Abläufe. Entsprechende Unter- und Oberteile finden Sie auf den folgenden Seiten.

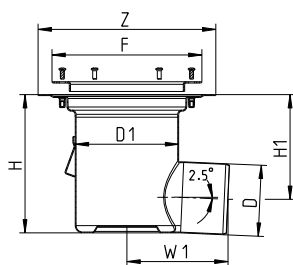
INDUSTRIEABLAUF, NIEDRIGE AUSFÜHRUNG TYP 766.60



Artikel Nr.	EAN Nr.	D	D1	F	Z	H	H1	Schraubenlöcher
766.602.075	5705499110548	75	160	Ø232	Ø275	229	65	0
766.602.110	5705499110562	110	160	Ø232	Ø275	240	76	0
766.603.075	5705499110586	75	260	Ø332	Ø375	268	65	0
766.603.110	5705499110609	110	260	Ø332	Ø375	279	76	0
766.603.160	5705499110623	160	260	Ø332	Ø375	298	95	0

Nur für niedrigen Schmutzfangkorb zusammen mit Geruchsverschluss.
Industrieabläufe für Böden mit Vinylbelag sind auch lieferbar als höhenverstellbare, mehrteilige Abläufe. Entsprechende Unter- und Oberteile finden Sie auf den folgenden Seiten.

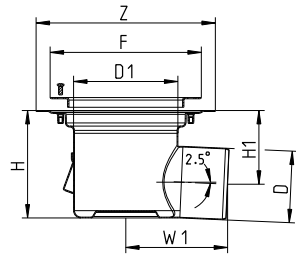
INDUSTRIEABLAUF TYP 763.60



Artikel Nr.	EAN Nr.	D	D1	F	Z	H	H1	W1	Schraubenlöcher
763.602.075	5705499110142	75	160	Ø232	Ø275	214	181	253	0
763.602.110	5705499110166	110	160	Ø232	Ø275	214	162	156	0
763.603.110	5705499110180	110	260	Ø332	Ø375	240	188	206	0
763.603.160	5705499110203	160	260	Ø332	Ø375	240	172-215	341	0

Hat der Ablauf nicht Auslauf D=110 mm wird ein Übergangsstück mitgeliefert.
Industrieabläufe für Böden mit Vinylbelag sind auch lieferbar als höhenverstellbare, mehrteilige Abläufe. Entsprechende Unter- und Oberteile finden Sie auf den folgenden Seiten.

INDUSTRIEABLAUF, NIEDRIGE AUSFÜHRUNG TYP 726.60



Artikel Nr.	EAN Nr.	D	D1	F	Z	H	H1	W1	Schraubenlöcher
726.602.075	5705499109023	75	160	Ø232	Ø275	165	132	253	0
726.602.110	5705499109047	110	160	Ø232	Ø275	165	113	156	0
726.603.110	5705499109061	110	260	Ø332	Ø375	183	131	206	0
726.603.160	5705499109085	160	260	Ø332	Ø375	183	115-158	341	0

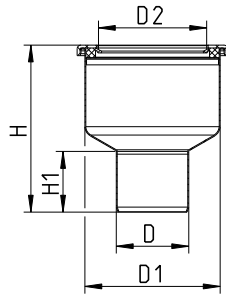
Hat der Ablauf nicht Auslauf D=110 mm wird ein Übergangsstück mitgeliefert.

Nur für niedrigen Schmutzfangkorb zusammen mit Geruchsverschluss.

Industrieabläufe für Böden mit Vinylbelag sind auch lieferbar als höhenverstellbare, mehrteilige Abläufe. Entsprechende Unter- und Oberteile finden Sie auf den folgenden Seiten.

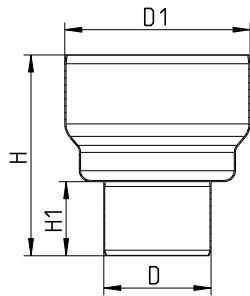
- ohne Dichtungsflansch

UNTERTEIL FÜR INDUSTRIEABLAUF TYP 150



Artikel Nr.	EAN Nr.	D	D1	H	H1	D2
150.000.075	5705499107074	75	140	173	63	113
150.000.110	5705499107098	110	140	141	79	113

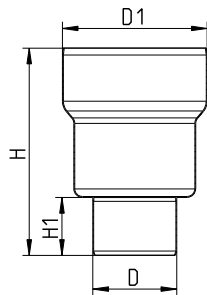
UNTERTEIL FÜR INDUSTRIEABLAUF, NIEDRIGE AUSFÜHRUNG TYP 760.00



Artikel Nr.	EAN Nr.	D	D1	H	H1
760.002.075	5705499109269	75	190	195	65
760.002.110	5705499109283	110	190	206	76

Dichtungsring wird mit dem Oberteil geliefert.

UNTERTEIL FÜR INDUSTRIEABLAUF TYP 760.07

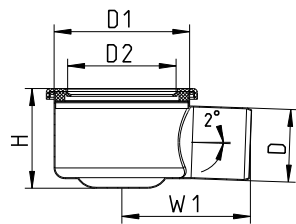


Artikel Nr.	EAN Nr.	D	D1	H	H1
760.072.075	5705499118742	75	190	266	65
760.072.110	5705499118766	110	190	277	76
760.073.110	5705499121940	110	291	299	76
760.073.160	5705499121957	160	291	318	95

Dichtungsring wird mit dem Oberteil geliefert.

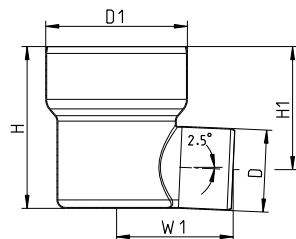
- ohne Dichtungsflansch

UNTERTEIL FÜR INDUSTRIEABLAUF TYP 110



Artikel Nr.	EAN Nr.	D	D1	H	W1	D2
110.000.075	5705499107036	75	140	103	133	113

UNTERTEIL FÜR INDUSTRIEABLAUF TYP 763.00

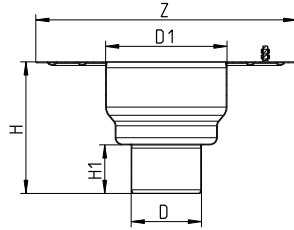


Artikel Nr.	EAN Nr.	D	D1	H	H1	W1
763.002.075	5705499109825	75	190	217	184	253
763.002.110	5705499109849	110	190	217	165	156
763.003.110	5705499109863	110	291	222	170	206
763.003.160	5705499109887	160	291	222	154-197	341

Dichtungsring wird mit dem Oberteil geliefert. Hat der Ablauf nicht Auslauf D=110 mm wird ein Übergangsstück mitgeliefert.

- mit Klebeflansch

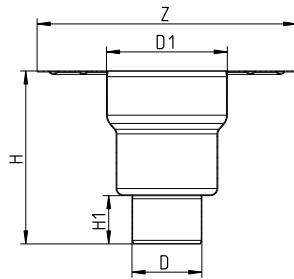
UNTERTEIL FÜR INDUSTRIEABLAUF, NIEDRIGE AUSFÜHRUNG TYP 774.00



Artikel Nr.	EAN Nr.	D	D1	Z	H	H1
774.002.075	570549911903	75	190	Ø409	195	65
774.002.110	570549911927	110	190	Ø409	206	76
774.003.110	570549911941	110	291	Ø507	251	76
774.003.160	570549911965	160	291	Ø507	270	95

Dichtungsring wird mit dem Oberteil geliefert.

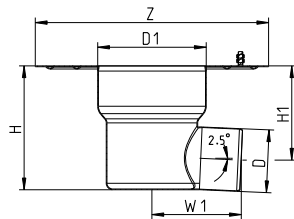
UNTERTEIL FÜR INDUSTRIEABLAUF TYP 774.07



Artikel Nr.	EAN Nr.	D	D1	Z	H	H1
774.072.075	5705499118780	75	190	Ø409	266	65
774.072.110	5705499118803	110	190	Ø409	277	76
774.072.110 S	5705499118810	110	190	Ø409	277	76
774.073.110	5705499121926	110	291	Ø507	299	76
774.073.160	5705499121933	160	291	Ø507	318	95

Dichtungsring wird mit dem Oberteil geliefert.

UNTERTEIL FÜR INDUSTRIEABLAUF TYP 769.00

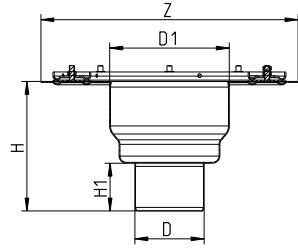


Artikel Nr.	EAN Nr.	D	D1	Z	H	H1	W1
769.002.075	5705499110869	75	190	Ø409	217	184	253
769.002.110	5705499110883	110	190	Ø409	217	165	156
769.003.110	5705499110906	110	291	Ø507	222	170	206
769.003.160	5705499110920	160	291	Ø507	222	154-197	341

Dichtungsring wird mit dem Oberteil geliefert. Hat der Ablauf nicht Auslauf D=110 mm wird ein Übergangsstück mitgeliefert.

- mit Klebe-Klemmflansch

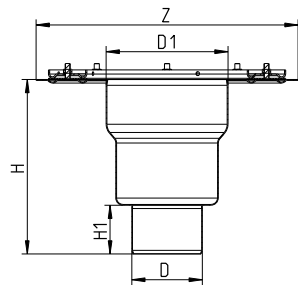
UNTERTEIL FÜR INDUSTRIEABLAUF, NIEDRIGE AUSFÜHRUNG TYP 775.00



Artikel Nr.	EAN Nr.	D	D1	Z	H	H1
775.002.075	5705499112573	75	190	Ø409	195	65
775.002.110	5705499112597	110	190	Ø409	206	76
775.003.110	5705499112610	110	291	Ø507	251	76
775.003.160	5705499112634	160	291	Ø507	270	95

Dichtungsring wird mit dem Oberteil geliefert.

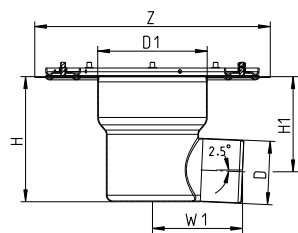
UNTERTEIL FÜR INDUSTRIEABLAUF TYP 775.07



Artikel Nr.	EAN Nr.	D	D1	Z	H	H1
775.072.075	5705499118827	75	190	Ø409	266	65
775.072.110	5705499118841	110	190	Ø409	277	76
775.073.110	5705499121902	110	291	Ø507	299	76

Dichtungsring wird mit dem Oberteil geliefert.

UNTERTEIL FÜR INDUSTRIEABLAUF TYP 771.00

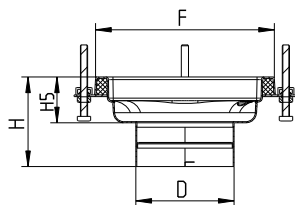


Artikel Nr.	EAN Nr.	D	D1	Z	H	H1	W1
771.002.075	5705499111224	75	190	Ø409	217	184	253
771.002.110	5705499111248	110	190	Ø409	217	165	156
771.003.110	5705499111262	110	291	Ø507	222	170	206
771.003.160	5705499111286	160	291	Ø507	222	154-197	341

Dichtungsring wird mit dem Oberteil geliefert. Hat der Ablauf nicht Auslauf D=110 mm wird ein Übergangsstück mitgeliefert.

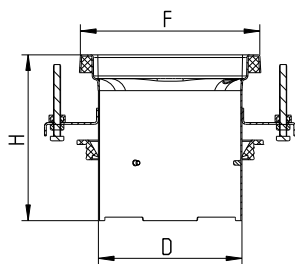
OBERTEIL FÜR INDUSTRIEABLAUF TYP 710.40

MIT HALTERUNG FÜR GERUCHSVERSCHLUSS



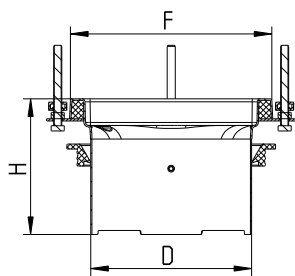
Artikel Nr.	EAN Nr.	D	F	H	H5	Schraubenlöcher
710.402.000	5705499108125	110	200x200	100	51	0
710.402.000.01	5705499108149	110	200x200	100	51	1
710.401.000	5705499128765	110	250x250	102	53	0
710.401.000.01	5705499128789	110	250x250	102	53	2
710.403.000	5705499108200	160	300x300	215	65	0
710.403.000.01	5705499108224	160	300x300	215	65	2

OBERTEIL FÜR INDUSTRIEABLAUF TYP 774.40



Artikel Nr.	EAN Nr.	D	F	H	Schraubenlöcher
774.402.000	5705499111989	160	200x200	185	0
774.402.000.01	5705499112009	160	200x200	185	1
774.401.000	5705499128802	160	250x250	187	0
774.401.000.01	5705499128826	160	250x250	187	2
774.403.000	5705499112115	260	300x300	183	0
774.403.000.01	5705499112139	260	300x300	183	2

OBERTEIL FÜR INDUSTRIEABLAUF, NIEDRIGE AUSFÜHRUNG TYP 774.41

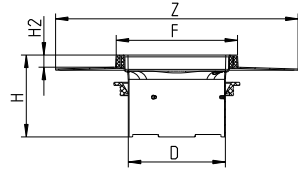


Artikel Nr.	EAN Nr.	D	F	H	Schraubenlöcher
774.412.000	5705499112252	160	200x200	135	0
774.412.000.01	5705499115697	160	200x200	135	1
774.411.000	5705499128840	160	250x250	137	0
774.411.000.01	5705499128864	160	250x250	137	2
774.413.000	5705499112276	260	300x300	133	0
774.413.000.01	5705499115710	260	300x300	133	2

Nur für niedrigen Schmutzfangkorb zusammen mit Geruchsverschluss.

OBERTEIL FÜR INDUSTRIEABLAUF TYP 774.42

MIT DÜNNBETTFLANSCH

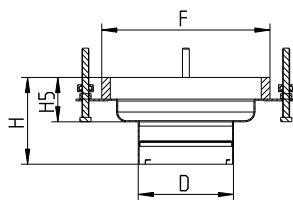


Artikel Nr.	EAN Nr.	D	F	Z	H	H2	Schraubenlöcher
774.422.000	5705499112290	160	200x200	400x400	135	20	0
774.422.000.01	5705499115734	160	200x200	400x400	135	20	1
774.421.000	5705499128888	160	250x250	400x400	137	20	0
774.421.000.01	5705499128901	160	250x250	400x400	137	20	2
774.423.000	5705499112313	260	300x300	500x500	133	20	0
774.423.000.01	5705499115758	260	300x300	500x500	133	20	2

Nur für niedrigen Schmutzfangkorb zusammen mit Geruchsverschluss.

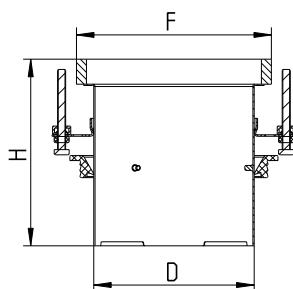
OBERTEIL FÜR INDUSTRIEABLAUF TYP 710.50

MIT HALTERUNG FÜR GERUCHSVerschLUSS



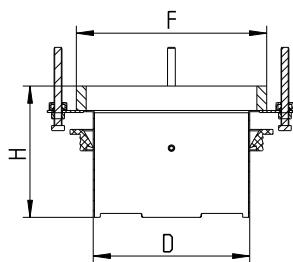
Artikel Nr.	EAN Nr.	D	F	H	H5
710.502.000	5705499108286	110	Ø195	100	51
710.503.000	5705499108347	160	Ø295	210	60

OBERTEIL FÜR INDUSTRIEABLAUF TYP 774.50



Artikel Nr.	EAN Nr.	D	F	H
774.502.000	5705499112337	160	Ø195	186
774.503.000	5705499112399	260	Ø295	184

OBERTEIL FÜR INDUSTRIEABLAUF, NIEDRIGE AUSFÜHRUNG TYP 774.51

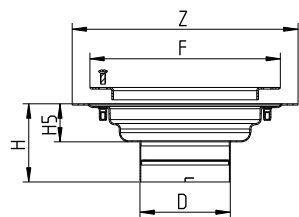


Artikel Nr.	EAN Nr.	D	F	H
774.512.000	5705499112450	160	Ø195	134
774.513.000	5705499112474	260	Ø295	133

Nur für niedrigen Schmutzfangkorb zusammen mit Geruchsverschluss.

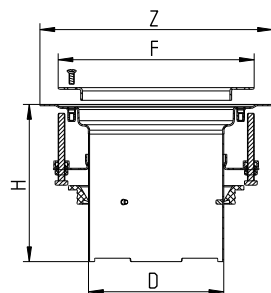
OBerteil FÜR INDUSTRIEABLAUF TYP 710.60

MIT HALTERUNG FÜR GERUCHSVERSCHLUSS



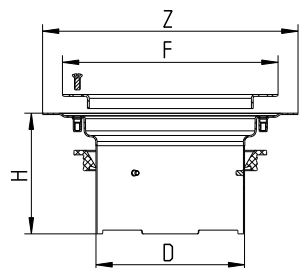
Artikel Nr.	EAN Nr.	D	F	Z	H	H5
710.602.000	5705499108408	110	Ø232	Ø275	95	46
710.603.000	5705499108460	160	Ø332	Ø375	210	60

OBerteil FÜR INDUSTRIEABLAUF TYP 774.60



Artikel Nr.	EAN Nr.	D	F	Z	H
774.602.000	5705499112498	160	Ø232	Ø275	186
774.603.000	5705499112511	260	Ø332	Ø375	183

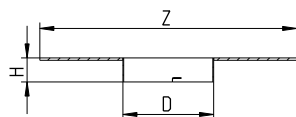
OBerteil FÜR INDUSTRIEABLAUF, NIEDRIGE AUSFÜHRUNG TYP 774.61



Artikel Nr.	EAN Nr.	D	F	Z	H
774.612.000	5705499112535	160	Ø232	Ø275	130
774.613.000	5705499112559	260	Ø332	Ø375	128

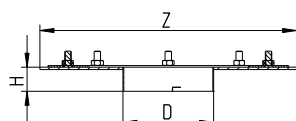
Nur für niedrigen Schmutzfangkorb zusammen mit Geruchsverschluss.

KLEBEFLANSCH FÜR UNTERTEIL TYP 326



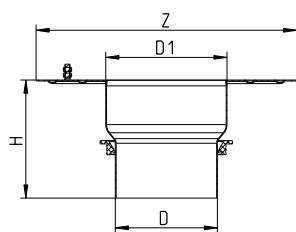
Artikel Nr.	EAN Nr.	D	Z	H
326.302.000	5705499107944	113	Ø320	30

KLEBE-KLEMMFLANSCH FÜR UNTERTEIL TYP 325



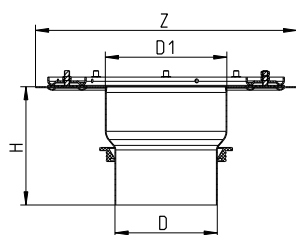
Artikel Nr.	EAN Nr.	D	Z	H
325.302.000	5705499107920	113	Ø320	30

ZWISCHENSTÜCK MIT KLEBEFLANSCH TYP 777



Artikel Nr.	EAN Nr.	D	D1	Z	H
777.002.000	5705499112931	160	190	Ø409	185
777.003.000	5705499112955	260	291	Ø507	183

ZWISCHENSTÜCK MIT KLEBE-KLEMMFLANSCH TYP 779

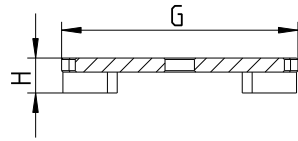


Artikel Nr.	EAN Nr.	D	D1	Z	H
779.002.000	5705499113136	160	190	Ø409	185
779.003.000	5705499113150	260	291	Ø507	183

Abdeckungen SQUARE

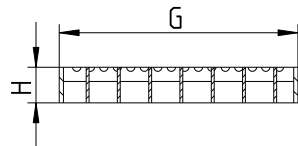
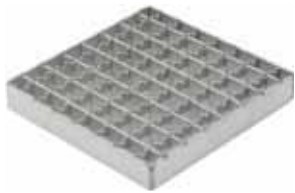
PLATTENABDECKUNG SQUARE

SCHWERLAST



Artikel Nr.	EAN Nr.	G	H	Belastung	Schrauben
790.168.000.10	5705499113440	170x170	25	L 5000 kg	0
790.168.001.10	5705499113518	170x170	25	L 5000 kg	1
790.218.000.10	5705499128710	220x220	25		0
790.268.000.10	5705499113648	270x270	25	L 4000 kg	0
790.268.001.10	5705499113709	270x270	25	L 4000 kg	2

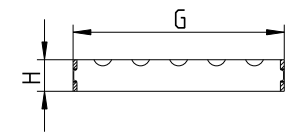
GITTERROSTABDECKUNG SQUARE



Artikel Nr.	EAN Nr.	G	H	Belastung	Schrauben
790.168.000.22	5705499113464	168x168	25	L 1350 kg	0
790.168.001.22	5705499113532	168x168	25	L 1350 kg	1
790.218.000.22	5705499128680	218x218	25		0
790.268.000.22	5705499113655	268x268	25	L 1600 kg	0
790.268.001.22	5705499113723	268x268	25	L 1600 kg	2

RIPPENROSTABDECKUNG SQUARE

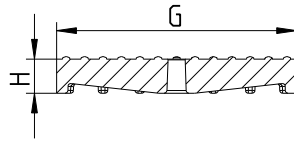
MIT RUTSCHSICHERUNG



Artikel Nr.	EAN Nr.	G	H	Belastung	Schrauben
790.168.000.25	5705499113488	168x168	25	L 6000 kg	0
790.168.001.25	5705499113556	168x168	25	L 6000 kg	1
790.268.000.25	5705499113679	268x268	40	M 8400 kg	0
790.268.001.25	5705499113747	268x268	40	M 8400 kg	2

Abdeckungen SQUARE

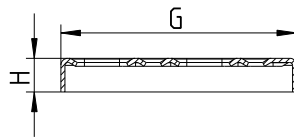
HYGIENIC-PRO GUSSROSTABDECKUNG SQUARE



Artikel Nr.	EAN Nr.	G	H	Belastung	Schrauben
790.168.000.60	5705499113495	170x170	24	L 4000 kg	0
790.168.001.60	5705499113563	170x170	24	L 4000 kg	1
790.218.000.60	5705499128338	220x220	24	L 4000 kg	0
790.268.000.60	5705499113686	270x270	24	L 4000 kg	0
790.268.001.60	5705499113761	270x270	24	L 4000 kg	2

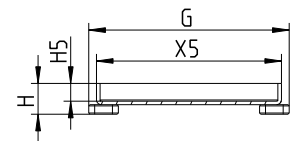
Lieferbar nur in Edelstahl Typ AISI CF-8 entsprechend AISI 304/EN1.4301

3MM ABDECKUNG SQUARE



Artikel Nr.	EAN Nr.	G	H	Belastung	Schrauben
790.168.000.03	5705499113433	168x168	24	L 1500 kg	0
790.168.001.03	5705499113501	168x168	24	L 1500 kg	1
790.218.000.03	5705499128697	218x218	24	L 1500 kg	0
790.268.000.03	5705499113631	268x268	24	L 1500 kg	0
790.268.001.03	5705499113693	268x268	24	L 1500 kg	2

VERFÜLLBARE ABDECKUNG SQUARE

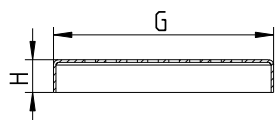


Artikel Nr.	EAN Nr.	G	H	H5	X5	Schrauben
790.168.000.06	5705499128529	169x169	26	15	156	0
790.218.000.06	5705499128536	219x219	26	15	206	0
790.268.000.06	5705499128543	269x269	26	15	256	0

Abdeckungen SQUARE

DUSCHRAUMABDECKUNG SQUARE

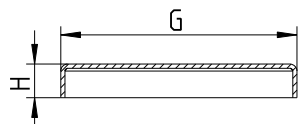
BARFUSSBEREICH



Artikel Nr.	EAN Nr.	G	H	Schrauben
790.168.000.04	5705499128420	168x168	25	0
790.218.000.04	5705499128444	218x218	25	0
790.268.000.04	5705499128451	268x268	25	0

PLATTENABDECKUNG SQUARE

LEICHTLAST

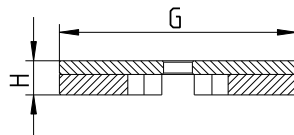


Artikel Nr.	EAN Nr.	G	H	Schrauben
790.168.000.00	5705499121179	168x168	24	0
790.168.001.00	5705499121193	168x168	24	1
790.268.000.00	5705499121186	268x268	24	0
790.268.001.00	5705499121209	268x268	24	2

Abdeckungen CIRCLE

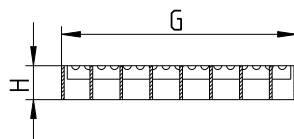
PLATTENABDECKUNG CIRCLE

MIT FINGERLOCH



Artikel Nr.	EAN Nr.	G	H	Belastung	Schrauben
790.173.000.10	5705499113587	Ø173	25	L 4000 kg	0
790.273.000.10 S	5705499106862	Ø273	25	L 6000 kg	0

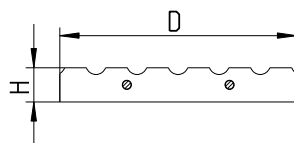
GITTERROSTABDECKUNG CIRCLE



Artikel Nr.	EAN Nr.	G	H	Belastung	Schrauben
790.173.000.22	5705499113600	Ø173	25	L 2000 kg	0
790.273.000.22	5705499113792	Ø273	25	L 1000 kg	0

RIPPENROSTABDECKUNG CIRCLE

MIT RUTSCHSICHERUNG

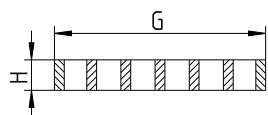


Artikel Nr.	EAN Nr.	G	H	Belastung	Schrauben
790.173.000.25 S	5705499106831	Ø173	25	L 5000 kg	0
790.273.000.25 S	5705499106879	Ø273	25	L 5000 kg	0

Abdeckungen CIRCLE

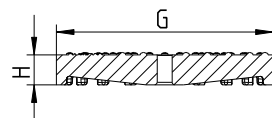
STABROSTABDECKUNG CIRCLE

8 MM MATERIAL, KOMPLETT VERSCHWEISST



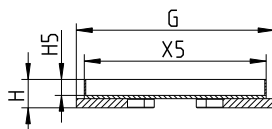
Artikel Nr.	EAN Nr.	G	H	Schrauben
790.173.000.28	5705499128628	Ø173	25	0
790.273.000.28	5705499128635	Ø273	25	0

HYGIENIC-PRO GUSSROSTABDECKUNG CIRCLE



Artikel Nr.	EAN Nr.	G	H	Schrauben
790.173.000.60	5705499128345	173	24	0
790.273.000.60	5705499128352	273	24	0

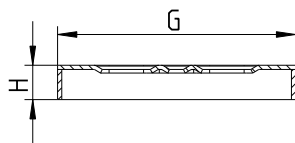
VERFÜLLBARE ABDECKUNG CIRCLE



Artikel Nr.	EAN Nr.	G	H	H5	X5	Schrauben
790.173.000.06	5705499128550	Ø174	25	14	160	0
790.273.000.06	5705499128567	Ø273	25	14	259	0

Abdeckungen CIRCLE

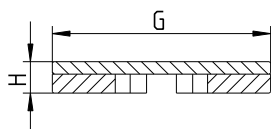
3MM ABDECKUNG CIRCLE



Artikel Nr.	EAN Nr.	G	H	Belastung	Schrauben
790.173.000.03 S	5705499106817	Ø173	25	L 1000 kg	0
790.273.000.03 S	5705499106855	Ø273	25	K 500 kg	0

PLATTENABDECKUNG CIRCLE

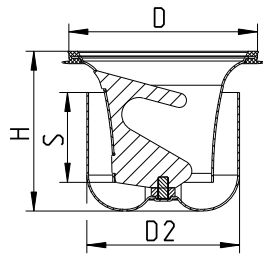
OHNE FINGERLOCH



Artikel Nr.	EAN Nr.	G	H	Schrauben
790.173.000.00	5705499121216	Ø173	25	0
790.273.000.00	5705499121223	Ø273	25	0

Geruchsverschlüsse

HERAUSNEHMBARER GERUCHSVERSCHLUSS TYPE 502.050

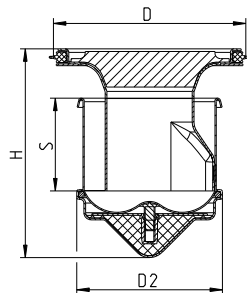


Artikel Nr.	EAN Nr.	D	H	S	D2	Durchfluss (l/s)
502.050.110	5705499124064	108	89	50	85	1.7

Die genaue Durchflussleistung hängt von Ablauf-Typ und Abdeckung ab.

HERAUSNEHMBARER GERUCHSVERSCHLUSS TYP 502.052

MIT BRANDSCHUTZZULASSUNG

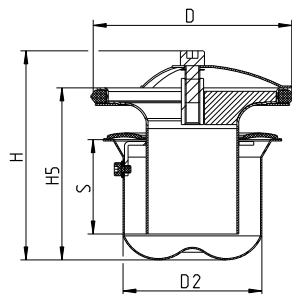


Artikel Nr.	EAN Nr.	D	H	S	D2	Durchfluss (l/s)
502.052.110 FS	5705499120509	108	118	52	82	1.2

Die genaue Durchflussleistung hängt von Ablauf-Typ und Abdeckung ab.

MULTI-GERUCHSVERSCHLUSS TYP 503

VERHINDERT GERUCH UND RÜCKSTAU

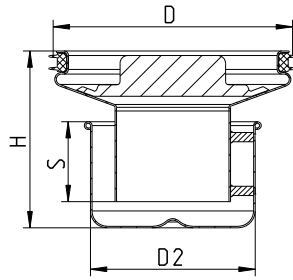


Artikel Nr.	EAN Nr.	D	H	H5	S	D2	Durchfluss (l/s)
503.000.110	5705499118735	108	113	93	51	75	1.3

Die genaue Durchflussleistung hängt von Ablauf-Typ und Abdeckung ab.

Geruchsverschlüsse

HERAUSNEHMBARER GERUCHSVERSCHLUSS TYP 562.00

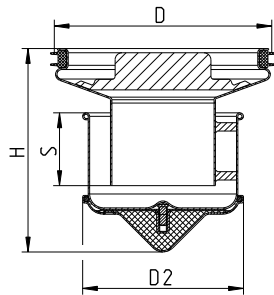


Artikel Nr.	EAN Nr.	D	H	S	D2	Durchfluss (l/s)
562.002.000 S	5705499107968	157	115	52	107	3.3
562.003.000 S	5705499108033	257	128	52	197	7.8

Typ 562.002 S ist für Abläufe Grösse 200x200 geeignet, und Typ 562.003 S ist für Abläufe Grösse 300x300 geeignet. Die genaue Durchflussleistung hängt von Ablauf-Typ und Abdeckung ab.

HERAUSNEHMBARER GERUCHSVERSCHLUSS TYP 562.00

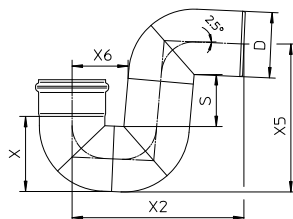
MIT BRANDSCHUTZZULASSUNG



Artikel Nr.	EAN Nr.	D	H	S	D2	Durchfluss (l/s)
562.002.000 FS	5705499120516	157	146	52	115	3.3

Die genaue Durchflussleistung hängt von Ablauf-Typ und Abdeckung ab.

P-SYPHON 87.5° TYP 525.090

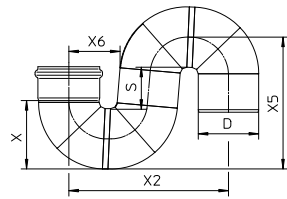


Artikel Nr.	EAN Nr.	D	S	X	X2	X5	X6	Durchfluss (l/s)
525.090.075 S	5705499101478	75	81	89	222	189	74	2.5
525.090.110 S	5705499101485	110	89	126	289	249	94	3.4
525.090.160 S	5705499101492	160	105	178	388	338	121	7.5

Die genaue Durchflussleistung hängt von der Installation ab.

Geruchsverschlüsse

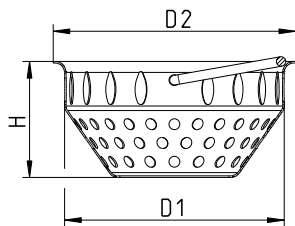
S-SYPHON 180° TYP 525.180



Artikel Nr.	EAN Nr.	D	S	X	X2	X5	X6
525.180.075 S	5705499114102	75	81	89	217	190	74
525.180.110 S	5705499114119	110	89	126	292	249	94
525.180.160 S	5705499114126	160	105	178	394	342	122

Sonstiges

SCHMUTZFANGKORB TYP 780

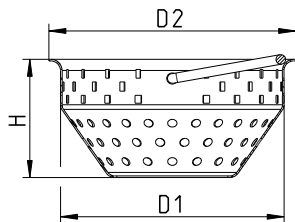


Artikel Nr.	EAN Nr.	D1	H	D2
780.002.000.05	5705499113358	140	74	155
780.003.000.05	5705499113402	238	75	253

Bitte die Höhe des Ablaufs beachten, wenn sowohl Schmutzfangkorb als auch Geruchsverschluss vorgesehen ist.

SCHMUTZFANGKORB TYP 780

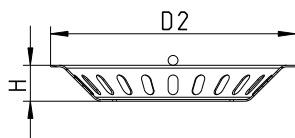
MIT 6 MM LÖCHERN FÜR FLEISCHINDUSTRIE



Artikel Nr.	EAN Nr.	D1	H	D2
780.002.003.05	5705499119909	140	74	155
780.003.003.05	5705499119916	238	75	253

Bitte die Höhe des Ablaufs beachten, wenn sowohl Schmutzfangkorb als auch Geruchsverschluss vorgesehen ist.

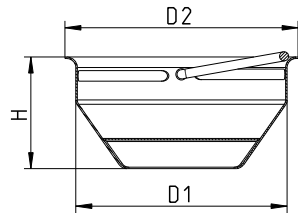
SCHMUTZFANGKORB, NIEDRIGE AUSFÜHRUNG TYP 780



Artikel Nr.	EAN Nr.	H	D2
780.002.001.05	5705499113372	22	150
780.003.001.05	5705499113426	16	249

Sonstiges

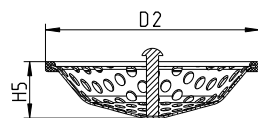
SANDFANG TYP 780



Artikel Nr.	EAN Nr.	D1	H	D2
780.002.000.00	5705499113334	140	74	155
780.003.000.00	5705499113389	238	75	253

Bitte die Höhe des Ablaufs beachten, wenn sowohl Schmutzfangkorb als auch Geruchsverschluss vorgesehen ist.

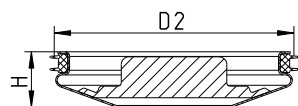
SCHMUTZFANGSIEB FÜR GERUCHSVERSCHLUSS TYPE 502.050



Artikel Nr.	EAN Nr.	H5	D2
502.000.000 S	5705499124101	24	106

STOPFEN FÜR INDUSTRIEABLAUF

MIT GERUCHSSTOPP IN VERBINDUNG MIT PLATTENABDECKUNG



Artikel Nr.	EAN Nr.	H	D2
700.000.004 S	5705499118575	36	157
700.000.005 S	5705499118582	41	256
620.300.019 S	5705499118568	23	108

Sonstiges

DICHTUNGSRING FÜR GERUCHSVERSCHLUSS TYP 562



Artikel Nr.	EAN Nr.	Beschreibung
562.002.EPDM	5705499108002	Geeignet für Artikel Nr. 562.002.000
562.003.EPDM	5705499108071	Geeignet für Artikel Nr. 562.003.000

DICHTUNGSRING FÜR UNTERTEILE FÜR INDUSTRIEABLAUF



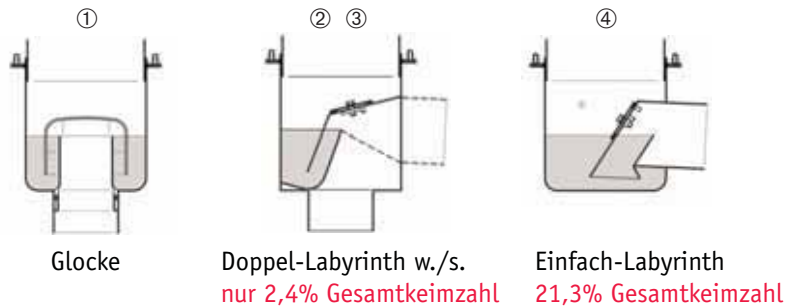
Artikel Nr.	EAN Nr.	Beschreibung
700.002.EPDM	5705499108101	Geeignet für alle Unterteile Typ XXX.002.XXX
700.003.EPDM	5705499108118	Geeignet für alle Unterteile Typ XXX.003.XXX

VERSCHRAUBUNGSSET FÜR INDUSTRIEABLAUF-ABDECKUNG



Artikel Nr.	EAN Nr.
640.700.001 S	5705499107340

Hygienevergleich verschiedener Siphonsysteme (Bakteriologische Messung durch Institut Prof. Dr. Jäger, Tübingen)



ERGEBNIS				
Entwässerungssystem		Glocke (1)	Doppel-Labyrinth (2) und (3)	Einfach-Labyrinth (4)
Mit Flüssigkeit gefülltes Standvolumen	Liter	2,3	1,2	2,8
Untersuchung nach dem 1. Spülvorgang mittels 4,5 Liter Wasser				
Chemischer Sauerstoffbedarf, CSB	mg/l	1.610	166	1.250
Gesamtkeimzahl, 20 °C	Keime/ml	7.300.000	125.000	10.600.000
Differenz		100%	1,7%	146%
Untersuchung nach dem 2. Spülvorgang mittels 4,5 Liter Wasser				
Gesamtkeimzahl, 20 °C	Keime/ml	3.200.000	78.000	680.000
Differenz		100%	2,4%	21,3%

Die Siphonsysteme wurden mit einer entsprechend hohen Verkeimung (Rücklaufschlamm aus dem biologischen Teil einer Kläranlage) sowie einer Nährlösung aus Mineralsalzen und Nährstoffen (CSB-Gehalt im abgesetzten Zustand: 12.100 mg/l) befüllt. Die so befüllten Siphon-Systeme wurden drei Tage sich selbst überlassen. Danach wurden die Systeme zweimal mit 4,5 Liter Wasser unter definierten Bedingungen gespült, wobei nach jedem Spülgang der Inhalt auf Keimzahl geprüft wurde.

Bei dieser offiziellen Untersuchung hat sich eindeutig erwiesen, daß die Siphonausbildung, d.h. das Strömungsverhalten im Doppel-Labyrinth optimal ist und somit der Austausch der Wasservorlage, bei höchst möglichem Hygieneergebnis gewährleistet ist.

Der Doppel-Labyrinth Bodenablauf ist nicht nur der erste Bodenablauf, welcher keine Schmutzablagerungen im Siphonbereich zuläßt und somit als selbstreinigend bezeichnet werden kann, er ist auch bakteriologisch gesehen ein absolutes Spitzenprodukt.

Somit wird mit dem Doppel-Labyrinth-Bodenablauf ein völlig neuer Maßstab im Bereich der hygienischen Naßraumentwässerung gesetzt.

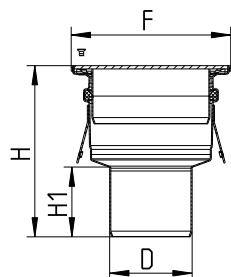


**Doppel-Labyrinth
Typ X.2.DL**

ohne Abdichtung

REVISIONSÖFFNUNG MIT VERSCHRAUBUNG TYP 144

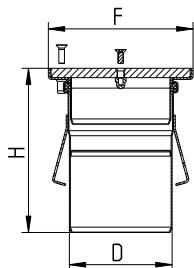
FÜR SAUGHEBER



Artikel Nr.	EAN Nr.	D	F	H	H1
144.155.075 S	5705499408515	75	145x145	156	63
144.155.110 S	5705499408522	110	145x145	120	-
144.205.160 S	5705499408553	160	200x200	159	-

REVISIONSÖFFNUNG MIT VERSCHRAUBUNG TYP 144

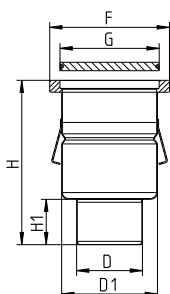
10 MM ABDECKUNG, FÜR SAUGHEBER ODER HEBE-SCHRAUBE



Artikel Nr.	EAN Nr.	D	F	H
144.155.110.10 S	5705499408539	110	155x155	176
144.205.160.10 S	5705499412284	160	200x200	160

GASDICHTER INDUSTRIEABLAUF "HERMETIK-KEIMFREI" TYP 760

FÜR SAUGHEBER

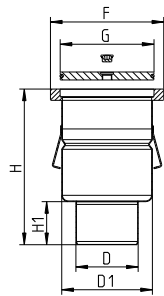


Artikel Nr.	EAN Nr.	D	D1	F	G	H	H1
760.452.110 S	5705499123890	110	160	200x200	Ø166	275	76

ohne Abdichtung

GASDICHTER INDUSTRIEABLAUF "HERMETIK-KEIMFREI" TYP 760

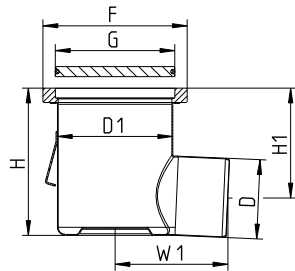
FÜR GEWINDESCHLÜSSEL



Artikel Nr.	EAN Nr.	D	D1	F	G	H	H1
760.462.110 S	5705499127386	110	160	200x200	Ø166	275	76

GASDICHTER INDUSTRIEABLAUF "HERMETIK-KEIMFREI" TYP 763

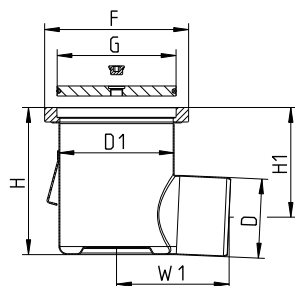
FÜR SAUGHEBER



Artikel Nr.	EAN Nr.	D	D1	F	G	H	H1	W1
763.452.110 S	5705499127362	110	160	200x200	Ø166	204	152	156

GASDICHTER INDUSTRIEABLAUF "HERMETIK-KEIMFREI" TYP 763

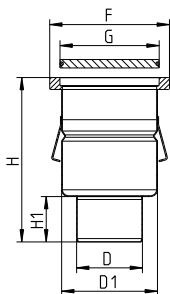
FÜR GEWINDESCHLÜSSEL



Artikel Nr.	EAN Nr.	D	D1	F	G	H	H1	W1
763.462.110 S	5705499127393	110	160	200x200	Ø166	204	152	156

GASDICHTER INDUSTRIEABLAUF "HERMETIK-KEIMFREI" TYP 760

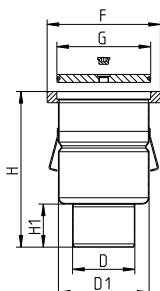
FÜR SAUGHEBER



Artikel Nr.	EAN Nr.	D	D1	F	G	H	H1
760.552.110 S	5705499126686	110	160	Ø200	Ø166	275	76

GASDICHTER INDUSTRIEABLAUF "HERMETIK-KEIMFREI" TYP 760

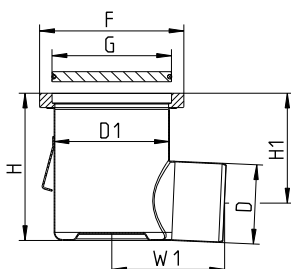
FÜR GEWINDESCHLÜSSEL



Artikel Nr.	EAN Nr.	D	D1	F	G	H	H1
760.562.110 S	5705499127379	110	160	Ø200	Ø166	275	76

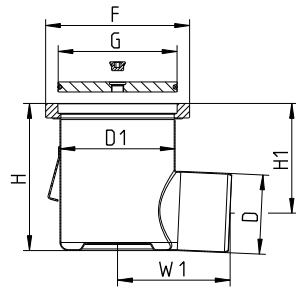
GASDICHTER INDUSTRIEABLAUF "HERMETIK-KEIMFREI" TYP 763

FÜR SAUGHEBER



Artikel Nr.	EAN Nr.	D	D1	F	G	H	H1	W1
763.552.110 S	5705499123913	110	160	Ø200	Ø166	204	152	156

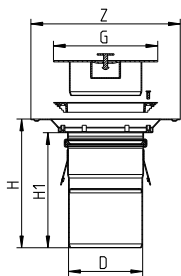
GASDICHTER INDUSTRIEABLAUF "HERMETIK-KEIMFREI" TYP 763
 FÜR GEWINDESCHLÜSSEL



Artikel Nr.	EAN Nr.	D	D1	F	G	H	H1	W1
763.562.110 S	5705499127409	110	160	Ø200	Ø166	204	152	156

REVISIONSÖFFNUNG TYP 244

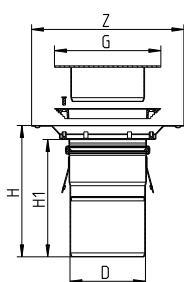
MIT HEBE-RING



Artikel Nr.	EAN Nr.	D	Z	G	H	H1
244.150.110 S	5705499113921	110	Ø222	Ø155	192	171

REVISIONSÖFFNUNG MIT VERSCHRAUBUNG TYP 244

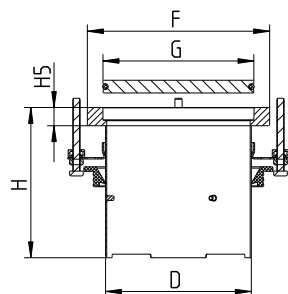
FÜR SAUGHEBER



Artikel Nr.	EAN Nr.	D	Z	G	H	H1
244.155.110 S	5705499113938	110	Ø222	Ø155	192	171

OBERTEIL FÜR GASDICHTEN ABLAUF TYP 774.4

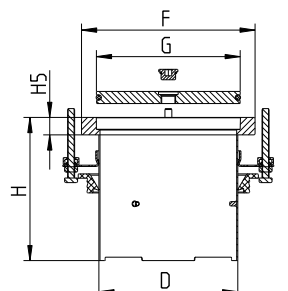
FÜR SAUGHEBER



Artikel Nr.	EAN Nr.	D	F	G	H	H5
774.451.000 S	5705499115772	110	150x150	Ø115	64	20
774.452.000 S	5705499115789	160	200x200	Ø166	165	20

OBERTEIL FÜR GASDICHTEN ABLAUF TYP 774.4

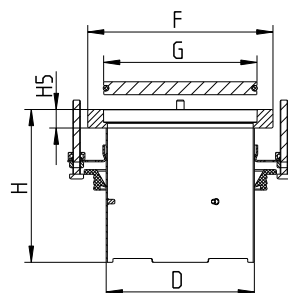
FÜR GEWINDESCHLÜSSEL



Artikel Nr.	EAN Nr.	D	F	G	H	H5
774.461.000 S	5705499115796	110	150x150	Ø115	64	20
774.462.000 S	5705499115802	160	200x200	Ø166	165	20

OBERTEIL FÜR GASDICHTEN ABLAUF TYP 774.5

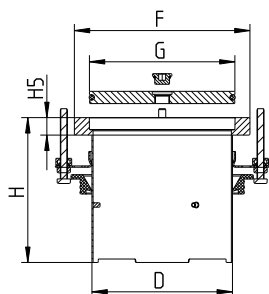
FÜR SAUGHEBER



Artikel Nr.	EAN Nr.	D	F	G	H	H5
774.551.000 S	5705499115819	110	Ø150	Ø115	64	20
774.552.000 S	5705499115826	160	Ø200	Ø166	165	20

OBERTEIL FÜR GASDICHTEN ABLAUF TYP 774.5

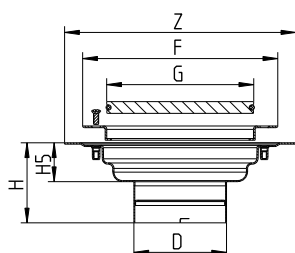
FÜR GEWINDESCHLÜSSEL



Artikel Nr.	EAN Nr.	D	F	G	H	H5
774.561.000 S	5705499115833	110	Ø150	Ø115	64	20
774.562.000 S	5705499115840	160	Ø200	Ø166	165	20

OBERTEIL FÜR GASDICHTEN ABLAUF TYP 774.6

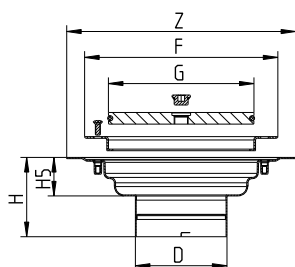
FÜR SAUGHEBER, FÜR VINYL



Artikel Nr.	EAN Nr.	D	F	Z	G	H	H5
774.651.000 S	5705499124026	110	Ø232	Ø275	Ø175	95	46

OBERTEIL FÜR GASDICHTEN ABLAUF TYP 774.6

FÜR GEWINDESCHLÜSSEL, FÜR VINYL



Artikel Nr.	EAN Nr.	D	F	Z	G	H	H5
774.661.000 S	5705499124040	110	Ø232	Ø275	Ø175	85	46

GEWINDESchlüssel FÜR GASDICHTe ABDECKUNG



Artikel Nr.	EAN Nr.
700.000.001	5705499115567

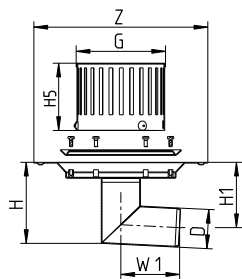
SAUGHEBER FÜR GASDICHTe ABDECKUNG



Artikel Nr.	EAN Nr.	D
700.000.002	5705499115574	110
700.000.003	5705499115581	160

DACHABLAUF TYP 400.25

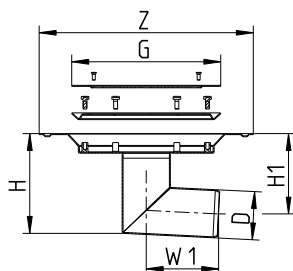
MIT LAUBSCHUTZ



Artikel Nr.	EAN Nr.	D	Z	G	H	H1	H5	W1
400.255.050	5705499107678	50	Ø222	Ø114	103	83	86	75
400.255.075	5705499117875	75	Ø222	Ø114	122	93	86	102

DACHABLAUF TYP 400.35

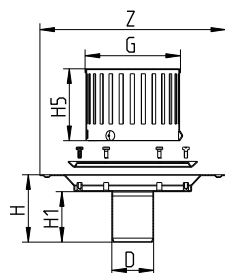
MIT ABDECKUNG



Artikel Nr.	EAN Nr.	D	Z	G	H	H1	W1
400.355.050	5705499107685	50	Ø222	Ø155	103	83	75
400.355.075	5705499117882	75	Ø222	Ø155	122	93	102

DACHABLAUF TYP 410.25

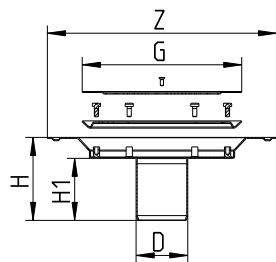
MIT LAUBSCHUTZ



Artikel Nr.	EAN Nr.	D	Z	G	H	H1	H5
410.255.050	5705499117899	50	Ø222	Ø114	80	60	86
410.255.075	5705499117905	75	Ø222	Ø114	84	64	86

DACHABLAUF TYP 410.35

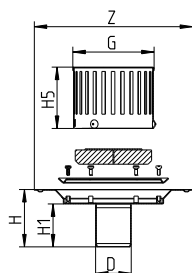
MIT ABDECKUNG



Artikel Nr.	EAN Nr.	D	Z	G	H	H1
410.355.050	5705499107692	50	Ø222	Ø155	80	60
410.355.075	5705499117912	75	Ø222	Ø155	84	64

DACHABLAUF TYP 411.25

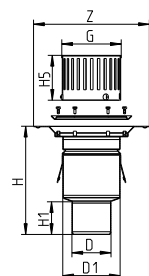
MIT LAUBSCHUTZ



Artikel Nr.	EAN Nr.	D	Z	G	H	H1	H5
411.255.050	5705499106633	50	Ø222	Ø114	80	60	86
411.255.075	5705499106657	75	Ø222	Ø114	84	64	86

DACHABLAUF TYP 415.25

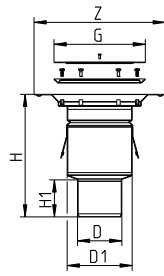
MIT LAUBSCHUTZ



Artikel Nr.	EAN Nr.	D	D1	Z	G	H	H1	H5
415.255.050	5705499107548	50	110	Ø222	Ø114	203	60	86
415.255.075	5705499117929	75	110	Ø222	Ø114	208	63	86
415.255.110	5705499107562	110	110	Ø222	Ø114	101	80	86

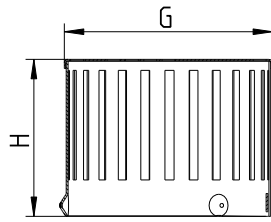
DACHABLAUF TYP 415.35

MIT ABDECKUNG



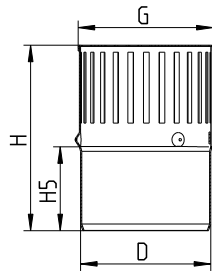
Artikel Nr.	EAN Nr.	D	D1	Z	G	H	H1
415.355.050	5705499107555	50	110	Ø222	Ø155	203	60
415.355.075	5705499117943	75	110	Ø222	Ø155	208	63
415.355.110	5705499107579	110	110	Ø222	Ø155	101	80

LAUBSCHUTZ TYP 640



Artikel Nr.	EAN Nr.	G	H
640.4118-2	5705499102871	Ø114	86

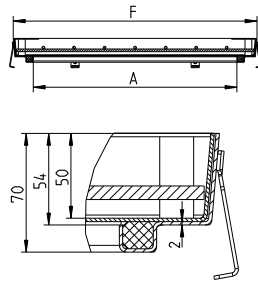
LAUBSCHUTZ TYP 898



Artikel Nr.	EAN Nr.	D	G	H	H5
898.001.110 S	5705499412260	110	Ø114	157	71
898.001.160 S	5705499412277	160	Ø114	192	101

SCHACHTABDECKUNG TYP 792

VERFÜLLBAR



Artikel Nr.	EAN Nr.	F	A
792.030.030	5705499127508	418x418	300
792.040.040	5705499127515	518x518	400
792.060.060	5705499127522	718x718	600
792.080.080	5705499127539	918x918	800
792.100.100	5705499127546	1118x1118	1000

Edelstahl



Lange Einsatzdauer
Feuerbeständig
Geringes Gewicht
Hygienisch

Lange Einsatzdauer

- Korrosionsbeständig
- Schlagfest
- Temperaturbeständig

Feuerbeständig

- Nicht brennbar
- Keine spezielle Feuerschutzisolierung notwendig
- Keine giftigen Gase im Fall eines Feuers

Lieferbar in zwei Materialqualitäten AISI 304/
EN 1.4301 (V2A) oder AISI 316L/EN 1.4404 (V4A)

Geringes Gewicht

- Niedriges Gewicht – hohe Stabilität
- Gewicht nur 1/3 von Gussrohren
- Größere Rohre sind einfach zu händeln von nur einer Person

Hygienisch

- Extrem glatte Oberfläche
- Hohe Durchflußleistung
- Kein Bakterienwachstum
- Keine Ablagerungen

Materialeigenschaften - Edelstahl Rostfrei

Rostfreier Stahl

Die Bezeichnung rostfreier Stahl wird für eine Reihe von Legierungen mit verschiedenen Eigenschaften benutzt. Eines haben die rostfreien Stähle jedoch gemeinsam, sie enthalten alle mindestens 12% Chrom. Die rostfreien Stähle können, jeweils entsprechend ihrer Struktur, in drei Hauptgruppen und einige Mischtypen eingeteilt werden. Die Hauptgruppen umfassen:

- Austenitischen rostfreien Stahl
- Ferritischen rostfreien Stahl
- Martensitischen rostfreien Stahl

Von diesen drei Hauptgruppen ist der austenitische rostfreie Stahl der wichtigste, weil dieser ca. 90% des gesamten Verbrauchs an rostfreiem Stahl ausmacht. Austenitischer Stahl ist der einzige rostfreie Stahltyp, der sich für Abflussinstallationen eignet und daher natürlich der Stahltyp, der von BLÜCHER verarbeitet wird.

Der Einfluss der Legierungselemente

Austenitischer rostfreier Stahl enthält mindestens 18% Chrom und 8% Nickel, daher die bekannte Bezeichnung 18/8 Stahl. Die Korrosionsbeständigkeit erhöht sich generell mit der Erhöhung des Chromanteils. In Legierungen mit 12-13% Chrom ist die Widerstandsfähigkeit so gut, dass der Stahl in normalen oder leicht aggressiven Medien nicht rostet. Das Legierungselement Nickel beeinflusst hauptsächlich die Struktur und die mechanischen Eigenschaften des Stahls. Mit einem ausreichend hohen Nickelanteil ist die Struktur des Stahls austenitisch. Das bringt im Gegensatz zu reinen Chromstählen (ferritischen rostfreien Stählen) wesentliche Veränderungen der mechanischen Eigenschaften, wie zum Beispiel bessere Formbarkeit und Zähigkeit, höhere Wärmebeständigkeit und verbesserte Schweißbarkeit mit sich. Die austenitische Struktur hat auch eine Änderung der physischen Eigenschaften des Stahls zur Folge. Der Stahl wird zum Beispiel unmagnetisch. Nickel erhöht auch die Korrosionsbeständigkeit gegen bestimmte Medien. Molybdän hat dieselbe Einwirkung auf die Struktur wie

Chrom, hat jedoch zusätzlich einen ausgesprochen positiven Einfluss auf die Korrosionsbeständigkeit. Normalerweise wird eine Stahllegierung mit Molybdän als säurefest bezeichnet, was auf die Widerstandsfähigkeit des Stahls gegen bestimmte Typen von Säuren zurückzuführen ist. Jedoch hat auch säurefester Stahl gegen einige Medien, u.a. chloridhaltige, nur eine begrenzte Widerstandsfähigkeit.

Warum ist der Stahl "rostfrei"?

Durch Beimengung von Chrom wird eine passivierende Oxydhaut mit einem hohen Anteil an Chromoxyden aufgebaut. Diese Oxydhaut schützt die Stahloberfläche gegen den Sauerstoff aus der Luft und dem Wasser. Der rostfreie Stahl hat die wertvolle Eigenschaft, dass sich die Chrom-Oxydhaut von selbst erneuert, sobald die Stahloberfläche bloßgelegt wird. Diese Wiederherstellung der Oxydhaut kann nur dann erfolgen, wenn die Stahloberfläche völlig sauber ist und keine Rückstände von Schweißprozessen (angelaufene Stellen, Schlacken) oder Verfärbungen von Werkzeugen aus gewöhnlichem schwarzem Stahl aufweist. Werden solche Verunreinigungen nicht von der Oberfläche entfernt, kann der Stahl rosten. Um dies zu verhindern, müssen die Stahloberflächen nach dem Schweißen und Bearbeiten gereinigt werden. Dies geschieht durch sogenanntes Beizen des rostfreien Stahls. Durch das Beizen werden alle Unreinheiten von der Oberfläche des Stahls effektiv entfernt, und der Erneuerung einer widerstandsfähigen, gleichartigen Chrom-Oxydhaut steht nichts mehr im Wege. Das Beizbad besteht in der Regel aus 0,5-5 vol. % HF (Fluss-Säure) und 8-20 vol. % HNO₃ (Salpetersäure) bei einer Temperatur von 25-60°C. Dieses Säurebad entfernt angelaufene Stellen, die bestehende Chrom-Oxydhaut und Eisenverfärbungen. Das Resultat ist eine saubere Stahloberfläche, auf der sich beim nachfolgenden Abspülen in Wasser eine neue, widerstandsfähige Chrom-Oxydhaut bildet.

Materialanalyse

Material Werkstoff Nr.:	AISI 316L 1.4404	AISI 304 1.4301
Analyse		
Kohlenstoff (C %)	Max. 0,03	Max. 0,07
Chrom (Cr %)	16,5 - 18,5	17,0 - 19,0
Nickel (Ni %)	11,0 - 14,0	8,5 - 10,5
Molybdän (Mo %)	2,0 - 2,5	-
Mangan (Mn %)	Max. 2,0	Max. 2,0
Silizium (Si %)	Max. 1,0	Max. 1,0
Schwefel (S %)	Max. 0,030	Max. 0,030

Physikalische Eigenschaften

Struktur:	Austenitisch (unmagnetisch)	Austenitisch (unmagnetisch)
Zustand	Lösungsgeglüht und abgeschreckt	
Spezifisches Gewicht (g/cm ³)	7,98	7,9
Schmelzpunkt (°C)	Ca. 1400	Ca. 1400
Abblätternstemp. in der Luft (°C)	800 - 860	800 - 860
Ausdehnungskoeffizient bei 20-100°C (m/m · °C)	16,5 x 10 ⁻⁶	16,5 x 10 ⁻⁶
Spezifischer Widerstand (20°C) (Ohm · mm ² /m)	0,75	0,73
Wärmeleitfähigkeit (20°C) (W/°C-m)	15	15
Spezifische Wärme (J/g · K)	0,5	0,5

Mechanische Eigenschaften

Zugfestigkeit (Rm) (N/mm ²)	490 - 690	500 - 700
Streckgrenze (Rp0,2) (N/mm ²)	190	195
Elastizitätsmodul (E) (20°C) (N/mm ²)	2,0 x 10 ⁵	2,0 x 10 ⁵
Härte (HB) (N/mm ²)	120 - 180	130 - 180

CHEMISCHE BESTÄNDIGKEIT

Die nachfolgende Tabelle beruht auf Laborversuchen mit chemisch reinen Stoffen und umfaßt deshalb nur Anhalts-Werte.

	AISI 316 L	AISI 304	Polyäthylen	PVC	Polypropylen	EPDM	NBR	FPM
A = Sehr gute Resistenz bis zu den Grenzwerten des Materials B = Mäßige Resistenz C = Begrenzte oder variable Resistenz D = Unbefriedigende Resistenz								
Aceton	A	A	D	D	B	A	D	D
Aluminiumchlorid	D	D	A	A	A	A	A	A
Aluminiumsulfat	A	D	A	A	A	A	A	A
Ameisensäure	A	A	C	D	B	A	B	C
Ammoniumkarbonat	A	A	A	A	A	A	D	-
Ammoniumchlorid	B	C	B	A	A	A	A	-
Ammoniumfluorid	A	A	A	A	A	-	-	-
Ammoniumhydroxid	A	A	A	A	A	A	D	B
Amylchlorid	A	A	D	D	D	-	-	-
Anilin	A	A	D	D	B	B	D	C
Anilinhydrochlorid	D	D	B	D	D	B	B	B
Äther	A	A	D	D	D	-	-	-
Äthylchlorid	A	A	D	D	D	A	A	A
Äthylbromid	A	A	D	D	D	-	-	-
Äthylenchlorid	A	A	D	D	D	C	-	A
Bariumchlorid	B	B	A	A	A	A	A	A
Bariumhydroxid	A	A	A	A	A	A	A	A
Benzaldehyd	A	A	D	D	C	A	D	D
Benzen	A	A	D	D	D	D	D	A
Benzoesäure	A	A	A	A	B	-	-	A
Bleiacetat	A	A	A	A	A	A	B	-
Borax	A	A	A	A	A	A	B	A
Borsäure	A	A	A	A	A	A	A	A
Brom	D	D	D	D	D	-	D	-
Bromsäure	D	D	A	A	C	A	D	A
Butan	A	A	D	D	D	D	A	A
Buttersäure	A	A	D	D	A	-	-	-
Butylacetat	A	A	D	D	D	B	D	D
Calciumbisulfid	A	A	A	A	A	D	A	A
Calciumchlorid	B	B	A	A	A	A	A	A
Calciumhydroxid	A	A	A	A	A	A	A	A
Calciumhypochlorid	B	C	A	C	B	A	C	A
Chlor Gas trocken	A	A	-	-	-	A	C	A
Chlor Gas feucht*	D	D	-	-	-	C	D	A
Chlor Kalk trocken	B	B	-	-	-	A	A	A
Chlor Kalk feucht*	C	C	-	-	-	-	-	-
Chlorbenzol	A	A	D	D	D	D	D	A
Chloressigsäure	D	D	D	D	D	B	B	A
Chloroform	B	B	D	D	D	D	D	A
Chlorsulfonsäure	B	C	D	D	D	D	D	C
Chlorsäure	D	D	C	A	D	-	-	-
Chlorwasser <200mg/L*	B	B	-	-	-	-	-	-
Essigsäure - Anhydrid	A	A	B	D	C	B	C	D
Essigsäure 100%	A	A	D	D	C	A	C	C
Essigsäure (verdünnt) 50%	A	A	C	C	A	A	B	B
Fettsäure	A	C	D	A	B	D	B	A
Fluor	A	A	D	B	D	-	-	-
Flußsäure	D	D	B	C	C	B	D	A
Formaldehyd	A	A	A	A	B	A	B	A
Furfural	A	A	D	D	D	B	D	D
Gallussäure	A	A	A	A	A	B	B	A
Hydrogenperoxid	A	A	C	D	C	C	D	B
Jod	D	D	D	D	C	-	-	-
Kaliumbromid	A	A	A	A	A	-	-	-
Kaliumkarbonat	A	A	A	A	A	-	-	-
Kaliumchlorat	A	A	A	A	A	-	-	-
Kaliumchlorid	B	B	A	A	A	A	A	A

* = Gefahr der Lochkorrosion

Basistemperatur: 20° C

Quellenangabe:

Corrosion Data Survey 1969 Edition, NaceCorrosion Data Survey 1975, NaceCorrosion Tables, Stainless Steels 1979, Jernkontoret, Chemical Resistance of Plastic Piping Materials, Cabot Corporation, 1979

Die Werte der obigen Tabelle können nur zur groben Orientierung dienen. Für detaillierte Auskünfte wenden Sie sich bitte an unser Vertriebsbüro.

	AISI 316 L	AISI 304	Polyäthylen	PVC	Polypropylen	EPDM	NBR	FPM
A = Sehr gute Resistenz bis zu den Grenzwerten des Materials B = Mäßige Resistenz C = Begrenzte oder variable Resistenz D = Unbefriedigende Resistenz								
Kaliumcyanid	A	A	A	A	A	A	A	A
Kaliumhydroxid	A	A	A	A	A	A	B	B
Kaliumnitrat	A	A	A	A	A	A	A	A
Kaliumpermanganat	A	A	B	B	C	-	-	-
Kaliumsulfat	A	A	A	A	A	A	A	A
Kaliumsulfid	A	A	A	A	A	-	-	-
Kupferchlorid	B	B	A	A	B	A	A	A
Kupfernitrat	A	A	A	A	B	-	-	-
Kupfersulfat	A	A	A	A	B	A	A	A
Magnesiumchlorid	B	B	A	A	A	A	A	A
Magnesiumsulfat	A	A	A	A	A	A	A	A
Methanol	A	A	A	A	B	A	A	C
Methylchlorid	A	A	D	D	D	C	D	A
Methylenchlorid	B	B	D	D	D	D	D	B
Naphtalin	A	A	D	A	C	D	D	A
Natriumacetat	A	A	A	A	A	A	B	D
Natriumbicarbonat	A	A	A	A	A	A	A	A
Natriumbisulfat	A	C	A	A	A	-	-	-
Natriumbisulfid	A	A	A	A	A	A	A	A
Natriumbromid	B	B	A	A	A	-	-	-
Natriumkarbonat	A	A	A	A	A	-	-	-
Natriumchlorat	A	A	A	C	A	-	-	-
Natriumchlorid	C	C	-	-	-	A	A	A
Natriumcyanid	A	A	A	A	A	A	A	A
Natriumfluorid	A	A	A	A	A	-	-	-
Natriumhydroxid	A	A	A	A	A	A	B	B
Natriumhypochlorit	D	D	C	A	B	B	B	A
Natriumnitrat	A	A	A	A	A	A	B	-
Natriumsulfat	A	A	A	A	A	A	A	A
Natriumsulfid	A	A	A	A	A	-	-	-
Nickelchlorid	B	B	A	A	A	A	A	A
Nickelsulfat	A	A	A	A	A	A	A	A
Oxalsäure	C	C	A	A	C	A	B	A
Perchlorsäure	D	D	A	D	C	B	-	A
Phosphorsäure	A	A	A	A	B	B	D	A
Pikrinsäure	A	A	C	D	C	B	B	A
Propylendichlorid	A	A	D	D	D	-	-	-
Quecksilber	A	A	A	A	A	A	A	A
Salmiak	B	C	B	A	A	A	A	-
Salpetersäure	C	C	D	D	D	C	D	C
Salzsäure	D	D	A	D	C	A	D	A
Schwefel	A	A	C	A	B	A	D	A
Schwefeldichlorid	A	A	D	D	D	D	C	A
Schwefeldioxid	A	B	C	D	C	A	D	A
Schwefelkohlenstoff	A	A	D	D	D	-	-	-
Schwefelsäure	D	D	D	D	C	B	D	A
Schweflige Säure	A	C	A	A	B	B	B	A
Schwefelsaures Natrium	A	A	A	A	A	A	B	A
Schwefelnitrat	A	A	A	A	A	A	B	A
Terpentin	A	A	D	D	D	D	A	A
Tetrachlormethan	A	A	D	D	D	D	C	A
Thionylchlorid	A	A	D	D	C	D	-	A
Toluol	A	A	D	D	D	D	D	A
Trichloräthylen	A	A	D	D	D	D	C	A
Xylen	A	A	D	D	D	-	-	-
Zinksulfat	A	A	A	A	A	-	-	-
Zinnchlorid	B	C	A	A	A	B	A	A

BITTE BEMERKEN!

Konzentration, Einwirkungsdauer, Temperatur und insbesondere das Kombinieren von verschiedenen Chemikalien beeinflussen unmittelbar die Widerstandsfähigkeit des Edelstahls gegenüber gewisse Chemikalien. Deshalb wird empfohlen, die individuelle Anwendung sorgfältig zu evaluieren in bezug auf die Eignung des Edelstahls.

Besondere Vorsicht sollte bei der Verwendung von wasserhaltigen Reinigungsmitteln, die Chlorverbindungen enthalten, genommen werden.

Materialvarianten der unterschiedlichen Dichtungen

Gummitypen

Internationale Bezeichnung	EPDM	NBR	FPM
Gummityp	Ethenpropen	Nitril	Flour (Viton®)
Härtebereich Shore A	60 (+/-5)	60 (+/-5)	60 (+/-5)
Farbe	Schwarz	Schwarz/Gelb	Lila
Zugfestigkeit MPa	≥ 10 N/mm ²	≥ 10 N/mm ²	≥ 8 N/mm ²
Bruchdehnung %	≥ 300%	≥ 300%	≥ 260%
Max. Temperaturbereich	-35/+100° C	-30/+80° C	-25/+200° C

Widerstand

Verschleißwiderstand	B	B	B
Widerstandsfähigkeit gegen mineralisches Öl	D	A	A
Widerstandsfähigkeit gegen pflanzliches Öl	B	A	A
Widerstandsfähigkeit gegen Benzin	D	A	A
Widerstandsfähigkeit gegen Aromate und Kohlenwasserstoffe	D	B	A
Widerstandsfähigkeit gegen Ketone	A	D	D
Widerstandsfähigkeit gegen herkömmliche verdünnte Säuren und Laugen	A	A	A
Widerstandsfähigkeit gegen Ozon- und Witterungs-Angriffe	A	C	A
Widerstandsfähigkeit gegen Luftdiffusion	D	C	A

A = Ausgezeichnet - B = Gut - C = Begrenzt - D = Unzulässig

Das Dichtungselement zwischen Muffe und Rohrende ist als Lippendichtungsring gestaltet. Die Lippendichtung sichert eine schnelle und effektive Montage des Rohrsystems und sorgt für Dichtigkeit der Verbindungen, sowohl bei Über- als auch Unterdruck.

Der BLÜCHER® Lippendichtungsring ist in drei verschiedenen Gummiqualitäten lieferbar.

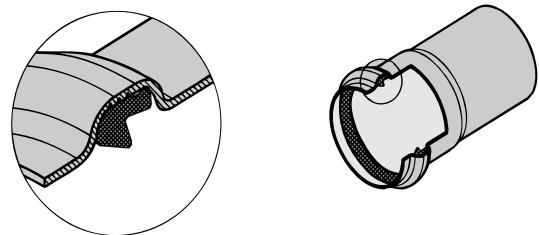
EPDM Dieser Lippendichtungsring wird aus Äthylen-Propylen-Kautschuk hergestellt und ist die Standarddichtung. Er kann bei allen Regenwasseranlagen und Abwasseranlagen verwendet werden, bei denen keine Öl- oder Benzinreste im Abflusswasser vorkommen. Die EPDM Lippendichtung ist eine gute und vielseitige Gummiqualität, die in vielen Anwendungsbereichen eingesetzt werden kann.

NBR Dieser Lippendichtungsring wird aus Nitril-Kautschuk hergestellt und für Anlagen verwendet, bei denen Benzin- oder Ölreste im Abflusswasser vorkommen (z.B. in Verbindung mit Öl- und Benzinabscheidern an Tankstellen, Garageanlagen und ähnlichem). Die NBR Lippendichtung sollte nicht eingesetzt werden, wo das Risiko von Temperaturen über 80°C besteht. Auch bei Einsatz von Lösungsmitteln sollte sie nicht verwendet werden.

FPM

Diese Lippendichtung wird aus Flour-Kautschuk (Viton®) hergestellt, ist zur Unterscheidung lila, und wird in speziellen Anwendungsbereichen verwendet. Das Material ist besonders hitzebeständig und widerstandsfähig sowohl gegen Öl und Lösungsmittel als auch gegen starke Säuren. Die FPM Lippendichtung hat jedoch nur eine begrenzte Widerstandsfähigkeit, wenn es sich z.B. um Butylacetat, Aceton und Methylalkohol handelt.

Zur Beratung hinsichtlich der passenden Dichtung für unterschiedliche Einsatzbereiche wenden Sie sich direkt an unseren technischen Verkauf.



Belastungsklassen

BLÜCHER Abdeckungen für Verwendung in Gebäuden wurden gemäß EN1253 geprüft und klassifiziert.



K 1,5 (1,5 kN) 150 kg Barfußzone



L 15 (15 kN) 1500 kg Gangzonen, Palettenhubwagen, Handwagen



K 3 (3 kN) 300 kg Barfußzone



M 125 (125 kN) 12.500 kg Lastwagen, Gabelstapler

Zulassungen

BLÜCHER hat eine eigene Prüfungseinrichtung und arbeitet mit international anerkannten Prüfinstituten zusammen. BLÜCHER spielt eine aktive Rolle beim Aufstellen von internationalen Standards.

Die Funktionalität unserer Produkte sind durch Prüfungsberichte und Zulassungen von internationalen Instituten wie z.B. Sitac (SE), LGA (DE), BBA (UK), VTT (FI), ETA (DK), u.a. nachgewiesen worden.

Alle Rohre und Rinnen tragen die CE-Marke.

Für eine vollständige Übersicht unserer Produktzulassungen verweisen wir auf www.blucher.com.

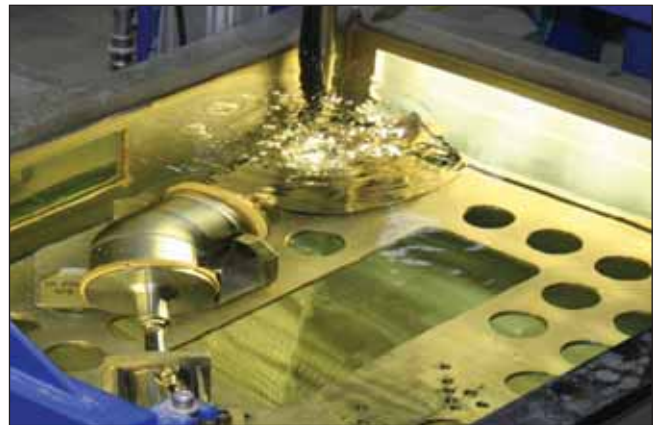
Zusätzlich lassen wir unsere Produkte im Hinblick auf Brandschutz und Schall durch anerkannte Institute prüfen, z.B. das Dänische Technologische Institut (DK) und das Fraunhofer Institut für Bauphysik (DE).

Reinigung und Wartung

BLÜCHER Edelstahl Entwässerungsprodukte bedürfen nur einer minimalen Wartung und Reinigung. Die glatte, gebeizte Oberfläche behält ihr einheitlich matt-silbernes Finish in den meisten Anwendungsfällen, wie z.B. Nassräumen, Großküchen, Lebensmittel- und Getränkeindustrie. In einigen wenigen Anwendungen kann es notwendig sein, die Produkte ab und an zu reinigen. Diese Reinigung kann dann z.B. durchgeführt werden mit einem Hochdruckreiniger, innen wie außen. Bitte denken Sie auch daran, dass Sie bei der Reinigung mit besonders aggressiven Substanzen das Reinigungswasser in einem separaten Behälter auffangen und nicht durch das Abwassersystem ableiten sollten.

Produktion

Sowohl modernste Produktionstechnologie als auch manuelle Arbeiten werden bei BLÜCHER kombiniert um Ihnen höchste Produktqualität zu garantieren.



Alle BLÜCHER® Produkte werden zu 100% auf Dichtheit geprüft.



Die modernste Rohrproduktion in Europa.

BLÜCHER®

Bei BLÜCHER arbeiten über 300 Mitarbeiter. Durch Know-how, hingebungs-
vollen Service und kundenorientiertes Denken entwickeln, produzieren und
vermarkten wir qualitativ hochwertige Edelstahlentwässerungslösungen
für Kunden aus dem Hausbau, Industrie, kommerziellen Bereichen und
Marinesektor überall auf der Welt.

BLÜCHER® EuroPipe

BLÜCHER® Channel

BLÜCHER® Drain



KEEPING UP THE FLOW